

Le Zimbabwe





Nos prix

Les prix mentionnés comprennent les prestations terrestres ainsi que les vols internes et interrégionaux. Les vols au départ de la Suisse ne sont pas compris.

Vous avez le choix de les organiser vous-même en utilisant vos miles, en réservant directement auprès de la compagnie aérienne ou sur Internet.

Si vous le préférez, nous pouvons bien entendu nous en occuper. Dans ce cas, il faut savoir que les billets seront émis selon les conditions (tarif, délai d'émission, etc.) imposées par la compagnie.

Cependant, le nombre total de jours indiqués pour chaque itinéraire tient compte du temps nécessaire pour les vols internationaux.



Les prix sont sujets aux variations de cours de change au moment de votre réservation.

Les anciennes Rhodésie, transition culturelle et géographique entre les mondes de l'Afrique centrale et australe, perpétuent la mémoire de Cecil Rhodes, des pionniers et d'antiques empires sub-sahariens encore largement inconnus.

Malgré les péripéties du début de ce siècle, les hauts plateaux et les vallées du Zimbabwe forment un ensemble enchanteur de paysages, de saveurs authentiquement africaines, de villages traditionnels et de peuples d'une gentillesse extraordinairement attachante.

C'est ici que vous plongerez dans les dernières étendues vierges du continent. Les Parcs Nationaux couvrent une très large partie du territoire et l'absence de barrières, de grandes routes et la population très disséminée assurent une expérience de vie sauvage, de découverte de la faune abondante réellement exceptionnelle.

La colonne vertébrale de la région est le **Grand Rift**, la faille géologique qui court de l'Éthiopie jusqu'au Mozambique. Ici, elle marque la frontière entre les deux nations et est occupée par le **fabuleux Zambèze**, ses chutes dévalant en grondant des parois de basalte, son cours, tantôt impétueux dans des gorges farouches, tantôt calme et serein, et l'immense **lac Kariba**, véritable océan au sein du continent.

Les Parcs Nationaux, d'une beauté écrasante, regorgent de faune, sont peu courus et abritent dans le « bush » profond des camps, des lodges intimistes et exclusifs offrant une palette d'activités, de services et d'un incroyable confort. Partout, l'accueil est parfait, les mets gastronomiques et les logements d'une admirable beauté.

Enfin, le paysage humain est également remarquable : la gentillesse, l'honnêteté des gens n'a pas d'égal. Tout le monde parle un excellent anglais et vous rapporterez une image lumineuse et attendrie de vos rencontres, au lodge ou au hasard de vos promenades. La région conserve des vestiges fascinants d'empires africains que les colons du 15^{ème} siècle n'ont jamais soupçonnés. Vous serez plus que conquis par la **Cité du Great Zimbabwe**.

Nous ne pouvons que vous inviter à nous suivre dans la fabuleuse aventure de la découverte de ce pays, sûr, attachant et inoubliable.





1. Un florilège africain

Ce premier itinéraire vous fera parcourir une boucle fantastique au travers du Zimbabwe, saisissant toutes les facettes et les attraits de ce pays encore peu couru. Vous aurez la révélation des immenses espaces vierges, des ciels d'un bleu profond parsemés de petits cumulus blancs, de la lumière exceptionnelle du couchant si typique de l'Afrique.

La faune abondante et saine, le spectacle époustouflant des **Chutes Victoria**, la balade au crépuscule sur le Zambèze en amont des cataractes grondantes, les paysages fabuleux de Matopos et ses peintures rupestres serties dans des « kopje » de granit formeront un bouquet de souvenirs impérissables.

Mais n'oublions pas l'accueil et la gentillesse des habitants, les fascinantes reliques de l'empire du « **Great Zimbabwe** », ensemble insolite de constructions de granit partant à l'assaut d'une colline d'où la vue sur la jungle environnante est grandiose.

De plus, ce voyage vous fera plonger dans les plus belles réserves naturelles du continent : **Hwange** et sa riche faune, **Matopos** et ses rhinocéros blancs, le **Parc National de Mana Pools** où vous retrouverez la vallée du Zambèze, vaste et sauvage.

Excursions sur le fleuve, baobabs, couchers de soleil spectaculaires et apéritifs en brousse, safaris à pied ou en Land Rover, gastronomie et observation des animaux depuis votre tente de luxe seront à chaque rendez-vous.

Vous serez surpris par l'accueil, le faste et le charme des camps exclusifs que nous avons sélectionnés.

De **Victoria Falls à Harare**, vous suivrez cet itinéraire superbe et très original en toute liberté, au volant de votre voiture 4x4, et découvrirez la vie des campagnes, les villages traditionnels, les petites villes colorées et vivantes. La conduite au Zimbabwe est très facile : les routes sont excellentes et il n'y a que peu de circulation. Pour la vallée du **Zambèze**, nous vous proposons un transfert direct, en petit avion, de Harare jusqu'à votre fabuleux camp.

Partez maintenant au Zimbabwe, la révélation de l'Afrique australe !



17 jours

dès CHF 10'130.- (base 2 pers.)

dès CHF 9'540.- (base 4 pers.)

Prix par personne en camp/lodge de luxe, au départ de Victoria Falls, comprenant:

- 14 nuits dans des camps ou lodges de charme et de grand confort en pension complète
- Petit déjeuner à Victoria Falls et à Harare et demi-pension au Great Zimbabwe
- Safaris en véhicule 4 x 4 accompagnés par des guides spécialisés
- Safaris à pied
- Les entrées dans les parcs de Hwange et lac Kariba
- 3 jours de voiture de location, kilométrage illimité
- Transferts privés à Victoria Falls, Hwange et Matopos
- 2 vols internes

VICTORIA FALLS - PARC NATIONAL DE HWANGE - BULAWAYO - PARC NATIONAL DE MATOPOS - GREAT ZIMBABWE - HARARE → PARC NATIONAL DE MANA POOLS → HARARE





2. Le Zimbabwe vu du ciel

Ce voyage d'exception débute par les **Chutes Victoria** et le plus vaste et le plus célèbre des Parcs Nationaux de l'ancienne Rhodésie du Sud, **Hwange**.

Vous serez saisis par le contraste entre la grandeur et la furie des chutes rugissant entre les falaises de basalte rouge et le calme du plan d'eau juste en amont. Les berges sont ici vertes toute l'année et les éléphants, les hippopotames seront au rendez-vous du « sundowner » sur le bateau de croisière !

Un transfert routier jusqu'à votre camp dans la région des collines de **Hwange** vous permettra d'apercevoir les villages de huttes typiques du pays. Après des safaris spectaculaires à la recherche de l'importante faune du Parc, un voyage en avion vous amènera à l'est du **lac Kariba**, une mer intérieure au caractère très trempé. Ici, dans le remarquable **Parc de Matusadona**, vous goûterez aux agréments d'un camp de toute grande classe, offrant activités lacustres, safaris pédestres ou traditionnels.

Une imposante traversée du lac en bateau rapide vous conduira à **Kariba**, près du barrage de retenue, et un court trajet en avion vous fera plonger dans les solitudes sauvages du fleuve, large et placide en aval du lac. Tout le fond de l'immense vallée est occupé par les plaines de **Mana Pools** au sud, au Zimbabwe, et par les montagnes indomptées du Parc de « **Lower Zambezi** » au nord, en Zambie. C'est une extraordinaire région de nature totalement vierge, mais gratifiée de lodges magnifiques. Nous vous proposons de séjourner dans deux camps différents au confort et au luxe mémorables. Rêveries sur les berges, excursions en canoë, safaris en Land Rover, balades en bateau pour débusquer la faune depuis le fleuve - une autre expérience, seront les points forts de votre voyage.

Après la grandeur de ce Parc et la beauté des camps, après les familles de girafes sous les acacias et les hippopotames parqués côte à côte comme au garage dans la lagune, ce ne sera qu'un bref saut aérien jusqu'à **Harare**, point ultime de votre inoubliable aventure.

VICTORIA FALLS - PARC NATIONAL DE HWANGE → KARIBA → PARC NATIONAL DE MATUSADONA → PARC NATIONAL DE MANA POOLS → HARARE



15 jours

prix sur demande

Prix par personne en camp/lodge de luxe, au départ de Victoria Falls, comprenant

- 12 nuits dans de camps de charme et de grand confort en pension complète,
- Petit déjeuner à Victoria Falls
- Safaris en véhicules 4 x 4 accompagnés par des guides spécialisés,
- Safaris à pied
- Les entrées dans les parcs
- Transfert à l'arrivée à Victoria Falls et jusqu'au parc de Hwange
- Bateau au lac Kariba
- Transfert en bateau entre Mana Pools et Lower Zambezi
- 3 vols internes avec les taxes



UN ZAMBÈZE INTIMISTE À MANA POOLS

Nous vous proposons ici une extension, très originale, de six jours à votre voyage au Zimbabwe. Un petit avion vous emmènera au **Parc de Mana Pools** occupant la sauvage plaine du Rift, en aval du **Lac Kariba**. « Mana » signifie « quatre » et les anciens bras du fleuve, lagunes toujours remplies d'eau, sont un paradis pour tous les animaux et les oiseaux.

Vous y ferez l'expérience de deux camps, un au luxe insolent où lions et éléphants s'ébattent devant la terrasse d'observation ombragée, et l'autre, rustique et de charme sur les berges du fleuve. Ce sera l'occasion de longues excursions à pied dans la savane, avec votre ranger, ou en canoë, en dérive sur les eaux calmes et claires du **Zambèze**. Une grandiose et vraiment inoubliable expérience de retour à la nature, dans de parfaites conditions de confort.

Prix par personne : dès CHF 5'260.-

HARARE → PARC NATIONAL DE MANA POOLS ➤ DESCENTE DU ZAMBÈZE → HARARE

6 jours / 5 nuits dans des camps de charme et de grand confort en pension complète, safaris en véhicules 4 x 4 accompagnés par des guides spécialisés, sorties en bateau, safaris à pied, 2 vols internes entre Harare-Mana Pools-Harare



Lodges d'exception

Dans de magnifiques sites naturels et réserves privées, ces lodges aménagés avec un goût exquis et beaucoup d'originalité, vous accueilleront pour un séjour inoubliable. Dans ces somptueux parcs, les animaux circulent librement, à quelques mètres à peine de votre logis, et vous pourrez les observer en toute quiétude du haut de votre terrasse. Pour les «pister», vous serez pris en charge par des guides-rangers, grands spécialistes de la faune et de la flore. Ils vous emmèneront à pied, en bateau ou en véhicule 4x4, découvrir et explorer la savane africaine.





Zimbabwe et Zambie

Ces deux pays, jadis nommés d'après Cecil Rhodes, sont la quintessence et le parfait résumé de l'Afrique telle qu'on la rêve : sauvage et encore vierge, parsemée de petits villages souriants et accueillants, offrant une faune et des paysages d'exception, sûre et garantissant un voyage sans soucis. Semblables par tous ces aspects, mais différents de part leur situation, l'aride et parfois austère Zimbabwe et la luxuriante Zambie méritent chacun une découverte. Mais, comme l'indique notre second itinéraire, ils sont parfaitement combinables pour une inoubliable découverte des derniers espaces naturels intouchés de la planète. L'ère du Voyage vous propose aussi un flyer complet ayant la Zambie pour thème.



L'ère du Voyage, c'est aussi...

Des Voyages culturels & nature ...

Découvrez en voiture privée, avec ou sans guide, les voyages que nous vous avons spécialement concoctés.

Afrique du Sud, Argentine, Birmanie, Bhoutan, Botswana, Cambodge, Chili, Chine, Inde, Indonésie, Japon, Jordanie, Kenya, Kirghizstan, Ladakh, Laos, Malaisie, Maroc, Namibie, Népal, Oman, Ouganda, Ouzbékistan, Pérou, Tanzanie, Thaïlande, Tibet, Vietnam.

Des Voyages en train ...

Renouez avec le charme d'un voyage «Belle Epoque» dans les trains les plus célèbres, les plus beaux ou les plus hauts du monde.

Eastern and Oriental Express – Palace on Wheels – Le Shongololo -Le Train Bleu – Le Train Express en Namibie – Le Train des Nuages - Le Andean Explorer ...

Des Treks ...

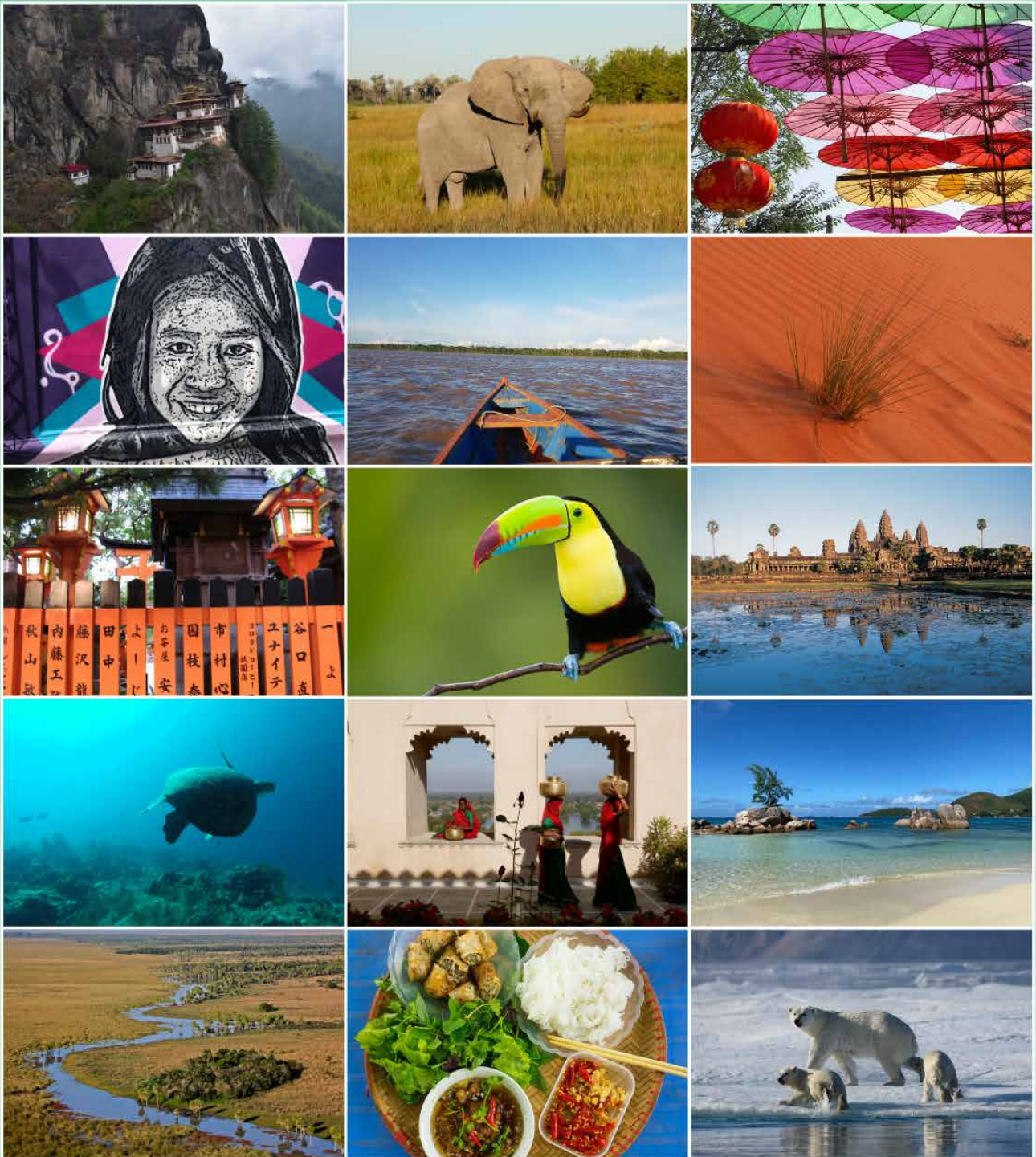
Partez à la rencontre de la nature ... et de vous-même.

Asie Centrale - Ladakh – Zanskar - Népal – Sikkim - Oman – Afrique du Sud –Mt Kenya - Kilimandjaro – Bornéo – Vietnam ...



Et plus d'informations encore sur notre site www.ereduvoyage.ch

L'Ère du Voyage



37 destinations testées
pour vous !