

La Zambie





## Nos prix

Les prix mentionnés comprennent les prestations terrestres ainsi que les vols internes et interrégionaux. Les vols au départ de la Suisse ne sont pas compris.

Vous avez le choix de les organiser vous-même en utilisant vos miles, en réservant directement auprès de la compagnie aérienne ou sur Internet.

Si vous le préférez, nous pouvons bien entendu nous en occuper. Dans ce cas, il faut savoir que les billets seront émis selon les conditions (tarif, délai d'émission, etc.) imposées par la compagnie.

Cependant, le nombre total de jours indiqués pour chaque itinéraire tient compte du temps nécessaire pour les vols internationaux.



Les prix sont sujets aux variations de cours de change au moment de votre réservation.

édition mai 2024

Bien que plus au Nord et d'un climat plus humide et fertile, la **Zambie** se trouve, comme le **Zimbabwe**, à la frontière entre l'Afrique Centrale et Australe. Enclavée au milieu de huit pays, peu peuplée mais plus grande que la France, l'ancienne Rhodésie du Nord est un des derniers paradis de notre planète : un tiers du pays est classé en zones protégées, la majeure partie de la population mène un style de vie rural et réside dans de petits villages typiques, des forêts d'essences magnifiques couvrent encore le territoire, le grand « Rift » africain le traverse et des fleuves majestueux ont créé un environnement largement préservé où faune et flore prospèrent librement. La **Zambie** est encore peu connue mais elle est sûre, accueillante, bien organisée et offre tout ce qui nous a fait rêver : la savane, les villages, le sourire des enfants, les arbres à saucisses, un apéro au coucher du soleil près de la rivière, les safaris, tous les animaux et les fleurs du paradis, le calme sous les cieux étoilés, le **Zambèze** et ses chutes.

Vous trouverez, au fond du bush, une exceptionnelle palette de comforts et d'activités : ici, pas de cités tentaculaires, mais de fantastiques réserves naturelles qu'on atteint souvent par voie aérienne. De tout petits lodges ou camps de brousse intimistes, d'un luxe et d'un charme parfaitement stupéfiants, reçoivent un nombre limité de visiteurs qui jouissent d'un accueil exclusif.

Avec un guide expérimenté, oubliant le reste du monde, on part à la rencontre de la nature en voiture ouverte, à pied, en barque ou en canoë lors d'inoubliables safaris. Glisser sur les eaux tranquilles d'un ancien bras du **Zambèze**, parmi les hippopotames et les oiseaux, observant les impalas venant s'abreuver, marcher plusieurs heures d'un camp à l'autre lors de safaris pédestres, sont des aventures exceptionnelles qu'il n'est possible de vivre qu'en **Zambie**.

Heureusement, les formalités entre les pays de la région, **Zimbabwe, Namibie, Botswana, Malawi** restent simples et il est aisé de combiner un voyage dans toutes ces régions fascinantes. En particulier, l'aéroport de **Mfuwe** qui dessert le mythique parc de **South Luangwa** permet une escapade facile vers le **Malawi** pour une expérience toute différente de forêts luxuriantes ou de balnéaire au bord d'un des grands lacs du Rift. Ici aussi, la beauté des paysages, la faune, la douceur des rives du lac et l'accueil des habitants seront les points forts de votre voyage. En plus des propositions présentées ici, l'ère du Voyage se fera un plaisir d'organiser pour vous une saisissante aventure africaine à la carte.



## 1. Les quatre perles de la Zambie

Suivez-nous loin des foules en **Zambie**, un vrai pays de cocagne. Bien plus grand que la France, il abrite dans ses petits villages traditionnels et isolés moins de quinze millions d'habitants, ainsi que des Parcs Nationaux d'exception.

Au fil d'un itinéraire magnifique, nous vous proposons quatre aventures qui vous révéleront l'extraordinaire variété de la **Zambie**. De la capitale **Lusaka**, vous survolerez en petit avion les vastes étendues sauvages bordant le flanc nord du **Grand Rift**. Partout vous serez frappé par la gentillesse de l'accueil et la beauté des petits camps immergés dans la nature que nous avons sélectionnés pour vous.

À **Livingstone**, jolie petite ville coloniale et ancienne capitale de la Rhodésie du Nord, vous serez les pieds dans l'eau à votre lodge de charme, en bordure du Zambèze. Les **Chutes Victoria** sont toutes proches et, de la large et placide rivière en amont, on distingue la rumeur et les embruns de ces cataractes spectaculaires. Promenade en bordure de la falaise et croisière safari au crépuscule sur la rivière seront les points forts de votre visite à Livingstone.

**Le Parc National de Kafue**, votre prochaine étape, est grand comme la moitié de la Suisse, une vraie transition écologique entre la brousse plus humide du nord et la savane de mopanes et de sables du Kalahari au sud. Il est marqué par la merveilleuse rivière Kafue, libre et sauvage serpentant au milieu de contrées totalement vierges. Les rochers arrondis abritent des myriades d'oiseaux, tandis que les crocodiles glissent silencieusement entre les hippopotames...

Dans la partie Nord du parc, la rivière éclate en une multitude de ramifications, une région humide et remarquable totalement préservée. Votre camp de luxe est situé dans cet eldorado, un endroit magique avec une faune abondante et originale pour les safaris en véhicule ou en canoë. À plus de 1100m d'altitude, toute la région jouit d'un excellent climat.

**Le Parc National de South Luangwa** est un autre géant au cœur du pays, bordant la Luangwa, un affluent du Zambèze. Les pluies plus abondantes et l'altitude plus basse ont permis une végétation variée, des forêts de grands arbres millénaires et le foisonnement d'une faune extraordinaire. Ici aussi, votre superbe lodge est situé près des eaux qui abritent un nombre incalculable d'hippopotames, d'oiseaux, de crocodiles... Les couchers de soleil au cours d'un safari, dégustant un verre de vin blanc frais et du « billtong », sont inoubliables.

Au **Parc National de Lower Zambezi**, vous retrouverez avec bonheur les bassins du Zambèze et de la Kafue pour un superbe séjour au pied des collines sauvages de l'escarpement, en face du Parc de Mana Pools au Zimbabwe. Ici aussi, croisières et canoë sur les eaux calmes du fleuve, safaris en voiture ou à pied et détente sont au programme avant de devoir repartir avec mille regrets pour Lusaka et l'Europe.

Vous emporterez des souvenirs émus et impérissables de ce voyage très original dans un pays trop méconnu.

## 14 jours

dès CHF 13'200- (base 2 pers.)

Prix par personne en lodge deluxe au départ de Lusaka, comprenant

- 11 nuits dans des camps exclusifs et de grand confort en pension complète
- Safaris en véhicules 4 x 4 accompagnés par des guides spécialisés
- Sorties en bateau
- Safaris à pied
- 6 vols internes entre les différents parcs
- Tous les transferts
- Entrées dans les parcs
- Toutes les activités comprises.

LUSAKA ➔ LIVINGSTONE (CHUTES VICTORIA) ➔ CROISIÈRE SUR LE ZAMBEZE ➔ PARC NATIONAL DE KAFUE ➔ LUSAKA ➔ PARC NATIONAL DE SOUTH LUANGWA ➔ LUSAKA ➔ PARC NATIONAL DULOWERZAMBEZI ➔ LUSAKA





### **UNE ÉQUIPÉE AU FIL DE LA KAFUE**

Nous vous proposons ici une extension très insolite de neuf jours à votre voyage en Afrique australe. La rivière Kafue, majestueux affluent du Zambèze, marque de sa puissance romantique une des plus grandes réserves de la planète. **Le Parc National de Kafue** reste encore largement en marge des grands mouvements touristiques. Pour y accéder, on traverse des savanes, des campagnes, de petits hameaux de rondavels au toit de chaume avec quelques cultures de subsistance, du maïs ou du coton secs ; en bref, l'Afrique telle qu'on l'a toujours imaginée !

Nous vous invitons à la découverte inattendue des plaines de **Busanga**, zone de marécages captivants portant une incroyable faune endémique et de nombreux prédateurs tels que guépards et chiens sauvages, en plus des cohortes de lions. Ces marais restent totalement isolés à la saison des pluies et sont préservés de toute intervention humaine.

Puis vous rejoindrez le cours principal de la rivière et votre voyage prendra un tour plus aventureux encore! Dans cette zone centrale du parc, c'est à pied qu'on arpente la savane pour d'inoubliables balades chargées d'émotion et de fièvre à se retrouver immergé dans la brousse. Nous connaissons, sur les berges de la **Kafue**, un petit camp intimiste d'un charme merveilleux. Après un prodigieux coucher de soleil sur les flots et un repas au boma sous les étoiles, seul le bruissement des eaux bercera vos rêves.

Le dernier volet de votre équipée sera plus incroyable encore : une magnifique descente en canoë en direction du Sud, avec une nuit sous tente en pleine nature et un séjour dans un lodge de charme. Ayant ainsi parcouru tout le Parc, pour clore cet inoubliable périple, vous rejoindrez **Livingstone et les Chutes Victoria** lors d'un transfert en voiture, traversant les remarquables sables du Kalahari présents ici.

**9 jours**

**Prix sur demande**

Prix par personne au départ de Lusaka, comprenant

- *7 nuits dans des camps de charme et de grand confort et 1 nuit en camping sauvage, en pension complète*
- *Safaris en véhicules 4 x 4 accompagnés par des guides spécialisés*
- *Sorties en bateau*
- *Canoë*
- *Safaris à pied*
- *Transferts par la route depuis Lusaka et jusqu'à Livingstone*

LUSAKA-PARCNATIONALDEKAFUE  
DESCENTEDELAKAFUE-LIVINGSTONE





## 2. Une incursion en Zambie

En complément à votre voyage en Afrique australe, ou même à l'occasion d'une courte escapade depuis l'Europe, nous vous convions à une incursion exclusive de découverte et de ravissement dans les merveilleux paysages du **Parc National de South Luangwa**, là où une faune exceptionnelle et d'innombrables oiseaux se pressent sur les rives de la rivière Luangwa. Ensuite, au fil des méandres du Zambèze, dans le **Parc National de Lower Zambezi**, vous jouirez de balades en canoë et de safaris parmi les hippopotames, les baobabs, les grands « rain trees », les mopanes, les babouins...

Dans ces étendues sauvages, vous logerez dans des lodge intimistes et, lors de vos safaris à pied, en barque, en canoë ou en voiture, vous serez seuls parmi les oiseaux, les biches, les pachydermes et les lions.

Vous serez encadrés par des guides passionnés, qui connaissent parfaitement la flore et les habitudes de la faune africaine : rencontrer un éléphant, un lion et même un zèbre lors d'une balade à pied est une expérience littéralement inoubliable !

Le soir, autour d'un feu de camp, vous profiterez de moments de détente privilégiés dans un cadre au charme inouï.

Tout au long de cette aventure africaine, vous voyagerez avec de petits avions et vous résiderez dans des lodges uniques, sertis dans une nature farouche. Intensité et émotion seront au rendez-vous de cette odyssée mémorable.



extension de 7 jours

Prix sur demande

Prix par personne en lodge de luxe au départ de Livingstone ou de Lusaka, comprenant

- 6 nuits dans des camps exclusifs, en pension complète
- Safaris en véhicules 4 x 4 accompagnés par des guides spécialisés
- Sorties en bateau
- Safari à pied
- Vols entre chaque camp
- Tous les autres transferts
- Entrées dans les parcs
- Boissons et activités comprises.

LIVINGSTONE (OU LUSAKA) ➔ PARC NATIONAL DE SOUTH LUANGWA ➔ LUSAKA ➔ PARCNATIONALDULOWER ZAMBEZI ➔ LUSAKA





### **SAFARIS À PIED AU SOUTH LUANGWA, BALADE DE 9 JOURS**

La façon la plus fabuleuse de découvrir la brousse, la savane, les grandes et les petites bêtes de l'Afrique, est sans conteste à pied ! Immérgé dans la nature, les sens en éveil, on frémit à chaque craquement de branche, à l'appel des oiseaux, aux glissements furtifs dans les fourrés. Dans le **Parc de South Luangwa**, nous pouvons vous proposer cette aventure ultime de cinq jours de marche entre des camps mobiles installés en pleine brousse. Accompagné d'une équipe connaissant parfaitement l'environnement et l'attitude à adopter en toute circonstance, vous marcherez cinq à six heures par jour, des moments de bonheur et d'éblouissement. Vous allez parcourir ainsi une bonne partie du Parc, au long d'un affluent de la Luangwa et vous ne rencontrerez personne d'autre.

Vos bagages seront transportés indépendamment, vous ne porterez que votre caméra, une gourde et vos affaires de la journée.

Le charme des campements dans le bush, la gentillesse de votre équipe, les soirées près du feu de camp, le calme absolu des nuits et le réveil par les oiseaux vous resteront pour toujours gravés dans votre mémoire.

Avant et après cette exceptionnelle équipée, vous profiterez d'un confortable séjour en lodge, avec des activités plus traditionnelles : safaris en voiture ou en canoë, apéritifs au coucher de soleil...

**9 jours**

dès CHF 9'880.- (base 2 pers.)

Prix par personne au départ de Lusaka, comprenant

- 3 nuits dans des camps de charme et de grand confort et 5 nuits en camping sauvage, en pension complète
- Safaris en véhicules 4 x 4 accompagnés par des guides spécialisés
- Safaris à pied
- 2 vols internes entre Lusaka - South Luangwa - Lusaka

LUSAKA ➔ PARCNATIONALDESOUTH  
LUANGWA ➔ LUSAKA





### 3. Du Zambèze au Lac Malawi

Cet itinéraire de charme et de luxe combine les attractions les plus emblématiques de la Zambie et du Malawi tout proche. D'une étape à l'autre, vous voyagerez en avion, un avant-goût de la grandeur et de l'isolement des ces pays. Du **parc de Lower Zambezi**, vous retiendrez surtout vos escapades en canoë sur les bras ombragés du Zambèze, le charme de votre lodge sur la rivière, les hippos émergeant tels des champignons bruyants en face de votre tente de luxe, à côté de votre embarcation, au milieu du fleuve...

À **South Luangwa**, les hippopotames sont également présents, alignés comme des voitures au garage ou commentant de vive voix votre passage en barque. Les falaises de sable abritent des colonies de ces incroyables guêpiers aux couleurs chatoyantes, tandis que les vautours perchés sur un palmier attendent que le lion s'éloigne de sa proie et que les éléphants passent sans se soucier. Le point fort de South Luangwa sera vos safaris à pied et l'apéro dans le bush au crépuscule.

Puis un saut de puce depuis Mfuwe vous mènera dans un autre monde, au **Parc national de Majete au sud du Malawi**. L'ombre de Livingstone plane encore sur les collines ombragées de la réserve, sur les baobabs et les acacias qui surplombent les gorges sauvages. Ici vous logerez dans un bungalow raffiné d'où vous pourrez observer la faune venant s'abreuver à la rivière Shire. Les safaris vous permettront peut-être de rencontrer un rhinocéros, des crocodiles ou un léopard, fréquents à Majete. L'ambiance du lodge, les soirées au coin du feu, l'accueil chaleureux seront autant de souvenirs impérissables.

Le dernier volet de cette aventure vous mènera dans un autre logement exclusif, au bord du **lac Malawi**. Les chambres luxueuses dominent le lac, les couchers de soleil y sont majestueux, la piscine invite à la détente après toutes ces journées de safaris et de réveil aux aurores ! Cependant, vous serez ici au sein de la forêt luxuriante du Parc National et le lac, ses eaux cristallines et profondes, ses poissons endémiques colorés (les cichlides), seront une invite à d'autres découvertes inoubliables.



14 jours

dès CHF 10'970.-

(base 2 pers.)

Prix par personne en lodge de luxe au départ de Lusaka, comprenant

- 11 nuits dans des camps exclusifs et de grand confort en pension complète
- Safaris en véhicules 4 x 4 accompagnés par des guides spécialisés
- Sorties en bateau,
- Safaris à pied,
- 7 vols internes entre les différents parcs
- Tous les transferts,
- Entrées dans les parcs
- Toutes les activités comprises.

LUSAKA → PARCNATIONALDULOWER ZAMBEZI → LUSAKA → PARCNATIONAL DE SOUTH LUANGWA → BLANTYRE - RESERVEDEMAJETE - LACMALAWI → LILONGWE





### ***BUSH & BEACH AU MALAWI***

Si notre offre de séjour dans des logements de luxe et de charme au **Malawi** de notre troisième itinéraire ci-dessus vous a séduit, nous sommes en mesure de vous proposer ce module facilement combinable avec tout itinéraire en Afrique australe.

Laissez-vous entraîner à la découverte, dans les meilleures conditions possibles, de ce pays peu connu, du superbe **Parc de Majete**, de sa faune abondante et de l'unique écosystème du Lac. Snorkeling, balades en bateau, baignade et bonne chère sont au menu d'un séjour dans une contrée remarquable.

**8 jours**

dès CHF 4'100.- (base 2 pers.)

Prix par personne au départ de Lilongwe, comprenant

- *7 nuits dans des camps de charme, en pension complète*
- *Safaris en véhicules 4 x 4 accompagnés par des guides spécialisés*
- *Sorties en bateau*
- *Safaris à pied*
- *1 vol interne*

LILONGWE - RESERVEDEMAJETE - LAC MALAWI - LILONGWE





### **ZAMBIE ET ZIMBABWE**

Ces deux pays, jadis nommés d'après Cecil Rhodes, sont la quintessence et le parfait résumé de l'Afrique telle qu'on la rêve : sauvage et encore vierge, parsemée de petits villages souriants et accueillants, offrant une faune et des paysages d'exception, sûre et garantissant un voyage sans soucis.

Semblables par tous ces aspects, mais différents de part leur situation, l'aride et parfois austère **Zimbabwe** et la luxuriante **Zambie** méritent chacun une découverte. Ils sont parfaitement combinables pour une inoubliable découverte des derniers espaces naturels intouchés de la planète.

L'ère du Voyage vous propose aussi un flyer complet ayant le Zimbabwe pour thème.





### *Lodges d'exception*

*Dans de magnifiques sites naturels et réserves privées, ces lodges aménagés avec un goût exquis et beaucoup d'originalité, vous accueilleront pour un séjour inoubliable.*

*Dans ces somptueux parcs, les animaux circulent librement, à quelques mètres à peine de votre logis, et vous pourrez les observer en toute quiétude du haut de votre terrasse. Pour les «pister», vous serez pris en charge par des guides-rangers, grands spécialistes de la faune et de la flore. Ils vous emmèneront à pied, en bateau ou en véhicule 4x4, découvrir et explorer la savane africaine.*



# L'ÈRE DU VOYAGE, C'EST AUSSI...

Des voyages en couple, en famille, en solo, entre amis

Des voyages de noces

Des croisières en mer ou sur fleuve, des aventures avec véhicules, des treks, des périples en train, des retraites, etc...

Nos destinations :

## **AFRIQUE :**

Afrique du Sud, Botswana, Kenya, Malawi, Maroc, Namibie, Tanzanie et Zanzibar, Ouganda, Zambie Zimbabwe

## **ASIE DU SUD-EST :**

Cambodge, Chine, Laos, Malaisie, Thaïlande, Vietnam

## **ASIE CENTRALE :**

Kirghizistan et Ouzbékistan

## **SOUS-CONTINENT INDIEN :**

Bouthan, Inde, Népal

## **LES ÎLES :**

Les Açores, Cuba, Indonésie, Japon, Polynésie, Seychelles, Sri Lanka

## **AMERIQUE LATINE :**

Argentine, Colombie, Costa Rica, Chili, Guatemala, Mexique, Pérou

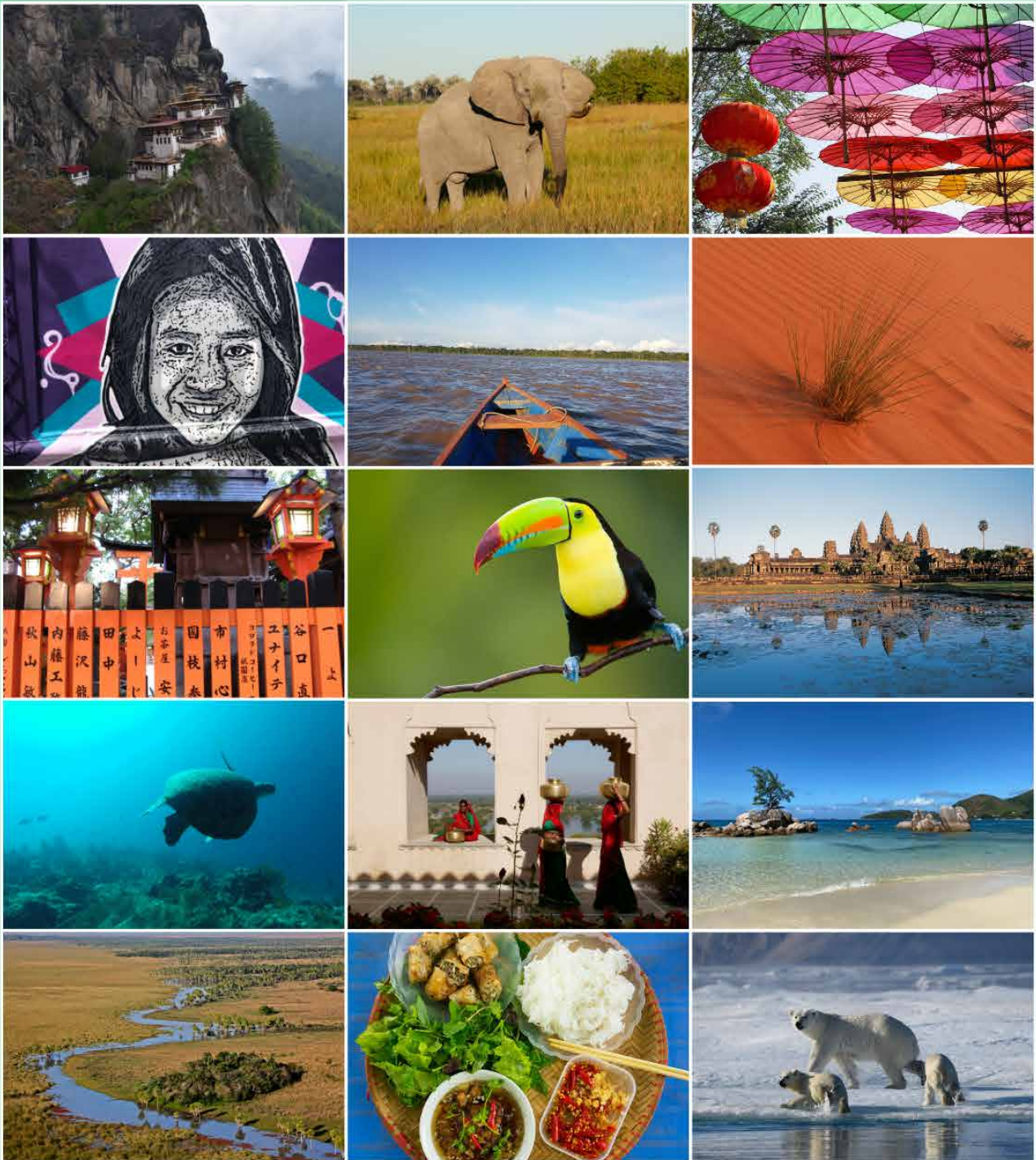
## **PENINSULE ARABIQUE :**

Emirats Arabes Unis, Jordanie, Sultanat d'Oman

Tous les voyages que nous avons créés sont uniques car nous proposons seulement des voyages sur mesure avec un service personnalisé pour chacun de nos voyageurs.



# L'Ère du Voyage



37 destinations testées  
pour vous !