

La Thaïlande





Nos prix

Les prix mentionnés comprennent les prestations terrestres ainsi que les vols internes et interrégionaux. Les vols au départ de la Suisse ne sont pas compris.

Vous avez le choix de les organiser vous-même en utilisant vos miles, en réservant directement auprès de la compagnie aérienne ou sur Internet.

Si vous le préférez, nous pouvons bien entendu nous en occuper. Dans ce cas, il faut savoir que les billets seront émis selon les conditions (tarif, délai d'émission, etc.) imposées par la compagnie.

Cependant, le nombre total de jours indiqués pour chaque itinéraire tient compte du temps nécessaire pour les vols internationaux.



Les prix sont sujets aux variations de cours de change au moment de votre réservation.

Enfermée entre l'**Himalaya** sévère et glacé et de lointains et chauds océans, repère de pirates, l'**Asie du Sud-est** recèle de nombreux bijoux. Parmi ceux-ci l'ancien royaume de **Siam**, surtout réputé pour ses plages magnifiques, abrite des trésors fabuleux et inconnus. Sites étranges et prenants, cités perdues et population douce et accueillante attendent le voyageur s'aventurant loin des foules. Vous serez séduits par la beauté des paysages et de la nature et par la culture thaïe, séculaire mais toujours très vivante. La richesse des temples et des anciennes capitales confère à ce pays, aujourd'hui largement influencé par la modernité, un intérêt historique et artistique exceptionnel, et les odeurs et les couleurs ont gardé tout leur charme exotique ! En parcourant les montagnes du Nord, vous découvrirez des fleuves mystérieux et des villages tranquilles, nichés au cœur de douces vallées cultivées. À l'Est, la jungle a englouti les anciennes cités khmères brûlées de soleil, vestiges de la magnificence des empires voisins, tandis que le cours majestueux du **Mékong** s'étire, languissant ou impétueux, jusqu'à la **mer de Chine**. Les antiques capitales, recelant des chédis et des bouddhas hors d'âge, font un pendant serein à la frénésie de **Bangkok**. L'aventure vous attendra à la **rivière Kwai** où un trajet en train vous mènera, hors du temps, à la découverte des confins birmans et d'une nature sauvage. Sans oublier, bien sûr, les merveilleuses plages du **golfe de Thaïlande** et de la **mer d'Andaman**, où nous avons sélectionné pour vous des logements de charme dans les lieux les plus magiques. Découvrez à votre rythme les secrets cachés de la douce et heureuse **Thaïlande** grâce à des itinéraires exclusifs, très originaux, mêlant découvertes culturelles, naturelles et ethniques.

Nous sommes en mesure de modifier nos périple selon vos intérêts particuliers ou de créer votre voyage sur mesure.



édition mai 2024



Nos circuits avec chauffeur privé et guide francophone

1. Des anciennes capitales au charme d'un éco-lodge

Votre voyage débute à **Bangkok**, cité moderne et envoiante mais aussi étonnamment traditionnelle, avec ses maisons construites au bord des *klong*, son quartier chinois perpétuellement animé, ses marchés couverts et ses temples aux toits ciselés. Vous vous rendez ensuite à **Ayutthaya** où les bouddhas aux silhouettes harmonieuses trônent à l'abri des chedis disséminés dans la nature. Vous rejoindrez **Sukhothai**, capitale du premier royaume de **Thaïlande**, aujourd'hui inscrite au Patrimoine de l'Unesco. Les vestiges des temples se mirant dans l'eau des bassins, le **Bouddha** géant dont les yeux semblent vous fixer avec bienveillance, la beauté paisible du parc alentour vous laisseront un sentiment de merveilleuse sérénité. Puis vous découvrirez la capitale du Nord, **Chiang Mai**, environnée de collines boisées. Au sommet de l'une d'elles, le monastère de **Doi Suthep** étincelle de tous ses ors au soleil couchant, offrant une vue magnifique sur la vallée tandis que résonnent les cloches aux sons graves et les chants des moines. En point d'orgue à cette large boucle fabuleuse, vous goûterez à l'hospitalité et au charme d'un village lisu : depuis votre superbe lodge en montagne, vous irez explorer une campagne authentique à dos d'éléphant, à vélo, à pied, ou en rafting selon votre humeur ! Votre périple s'achève dans la frénésie de **Bangkok** où vous pourrez donner libre cours à vos envies de shopping !

13 jours

dès CHF 4'230.- (base 2 pers.)

dès CHF 3'640.- (base 4 pers.)

Prix par personne au départ de Bangkok, comprenant

- *Vol interne Chiang Mai – Bangkok en classe économique,*
- *Tous les transferts,*
- *Logement en chambre double en hôtels de charme et petit-déjeuner,*
- *3 nuits en éco-lodge,*
- *Voiture privée avec chauffeur,*
- *toutes les visites selon programme,*
- *Pension complète à Lisu Farm et à Khum Lanna (3 jours),*
- *Guide francophone ou anglophone pendant tout le circuit,*
- *Entrées dans les sites.*

BANGKOK-AYUTTHAYA-UTHAI THANI
- KHAMPHAENG PHET - SUKHO THAI -
LAMPANG-CHIANG MAI-LISU LODGE
- KHUM LANNA - CHIANG MAI ➔
BANGKOK





2. La rivière Kwäi et l'Ouest secret, (Inclus séjour détente à Hua Hin)

L'Histoire, racontée par les anciennes capitales, et la jungle mystérieuse se trouvent aux portes de la trépidante **Bangkok**. Votre guide vous fera découvrir **Ayutthaya**, ses ruines romantiques et l'ancien palais royal. Puis les rizières feront place aux montagnes sauvages de l'Ouest et à la **rivière Kwäi**, évocatrice de l'occupation japonaise au 20^e siècle. Ce fleuve sera le fil conducteur d'aventures passionnantes. Après la douceur confortable d'un « resort » à **Kanchanaburi**, vous franchirez, à bord du « Chemin de fer de la Mort », le Pont de la **Rivière Kwäi** et une vallée grandiose vous menant au Col du Feu de l'Enfer. Là, installés sur la terrasse de votre maison flottante, vous jouirez de l'hospitalité des ethnies Karen et du calme de la jungle. Puis l'aventure se poursuivra par grottes et monts jusqu'au mystérieux **Col des Trois Pagodes**, un coin oublié à la frontière du **Myanmar**. Une promenade lacustre au crépuscule, une introduction à la culture birmane dans les villages de réfugiés Karen et une visite très matinale au fameux marché flottant de **Damnoen Saduak** cloront le volet aventure de votre périple. Vous apprécierez alors pleinement la douceur des plages du **Golfe de Thaïlande** et la détente à **Hua Hin** ! Au retour, le chédi géant de **Nakhon Pathom** vous guidera vers les temples et l'animation de **Bangkok**.

BANGKOK-AYUTTHAYA-SANGKLABURI-RIVIÈREKWAÏ (TRAIN&BATEAU)-KANCHANABURI-AMPHAWA (MARCHÉ FLOTTANT)-HUA HIN (SEJOUR BALNÉAIRE)-BANGKOK



14 jours

dès CHF 4'510.- (base 2 pers.)

dès CHF 3'810.- (base 4 pers.)

Prix par personne au départ de Bangkok, comprenant

- *Tous les transferts,*
- *Logement en chambre double en hôtels de charme et petit-déjeuner,*
- *Voiture privée avec chauffeur,*
- *Toutes les visites selon programme,*
- *3 jours en demi-pension,*
- *Guide francophone pendant tout le circuit,*
- *Entrées dans les sites.*





3. Rencontres insolites au cœur des montagnes (Inclus séjour détente sur une île du sud)

Suivez-nous au fil de cet itinéraire inédit dans les montagnes du **Siam** pour un séjour culturel et actif : les splendeurs des temples de **Chiang Mai** feront place à une immersion dans ces montagnes mystérieuses où des ethnies inconnues mènent un mode de vie authentique. Vous serez mis à contribution par un petit trek jusqu'au «**Lahu Outpost** », authentique éco-lodge au cœur des montagnes. Après l'expérience du rafting, du vélo tout-terrain, et d'une balade à dos d'éléphant vous séjournerez au « **Lisu Lodge** » et à « **Khum Lanna** ». En plus des activités sportives, vous retrouverez l'agrément de logements de charme, des spas et des massages, de la merveilleuse cuisine thaï que vous apprendrez à apprêter.

Après avoir palpé de tous vos sens la vie des villages et de la jungle, un court vol vous fera changer de monde : là, sur la côte de la **mer d'Andaman**, confortablement installés dans un bungalow de charme et de luxe, vous goûterez à un séjour balnéaire haut de gamme : farniente, plongée, excursions dans les îles, expériences culinaires sur la plage face à un coucher de soleil spectaculaire.

Et à **Bangkok**, la dernière étape de votre périple se déclinera sur le mode trépidant du shopping, de l'animation, de la fascination des temples.

BANGKOK ➔ CHIANG MAI - MARCHE DANS LE NORD - LISU LODGE - KHUM LANNA - CHIANG MAI ➔ KHO SAMUI OU HUA HIN (SÉJOUR BALNÉAIRE) ➔ BANGKOK



14 jours

Prix par personne au départ de Bangkok, comprenant :

Prix **avec Hua Hin** :

dès CHF 4'550.- (base 2 pers.)

dès CHF 4'340.- (base 4 pers.)

Prix **avec Koh Samui** :

dès CHF 4'910.- (base 2 pers.)

dès CHF 4'700.- (base 4 pers.)

- Vols internes Bangkok - Chiang Mai - (Koh Samui) - Bangkok en classe économique,
- Tous les transferts,
- Logement en chambre double en hôtels de charme et petit-déjeuner,
- 3 nuits en éco-lodge,
- Voiture privée avec chauffeur,
- Toutes les visites selon programme (visites culturelles, marche, rafting, balade à dos d'éléphant, cours de cuisine, massage),
- Pension complète durant les 3 jours dans le Nord,
- Guide francophone ou anglophone pendant tout le circuit,
- Entrées dans les sites.





Littoral, falaises et balnéaire en Mer de Chine

La Thaïlande des plaisirs balnéaires est célèbre pour ses rivages infinis au long de l'Océan Indien et pour les îles de rêve parsemant la **Mer de Chine**. Malgré leur réputation les formations karstiques de **Ko Phi-Phi**, lames grises et acérées coupant sur le turquoise des flots, les montagnes, les rochers arrondis et les sables blonds ombragés de **Ko Samui**, les crépuscules de la côte ouest de **Ko Samet** restent largement inconnus.

Nous avons cherché pour vous des sites préservés et des lodges de charme qui vous offriront un séjour de découverte ou de détente dans un environnement d'une étonnante beauté.

Suivez-nous dans ces endroits qui vous feront la surprise de l'exclusivité, du charme et d'activités passionnantes.

Nous avons sélectionné pour vous les lodges les plus agréables, au calme et pourtant bien situées si vous désirez sortir le soir et profiter de l'ambiance de fête, des restaurants de fruits de mer et des lampions sur la plage.

À votre convenance, vous aurez tout loisir de satisfaire vos envies de calme, de sport, de gastronomie ou de rencontre avec la culture thaïe.

Nos aimerions partager avec vous le plaisir d'un séjour sur ces îles et rives romantiques.





Les Éco-lodges de collines du Nord

Fidèles à notre tradition de rencontre avec les peuples et leur culture, nous aimerions partager avec vous notre émotion pour quelques joyaux découverts dans les montagnes, si captivantes et si séduisantes, du **Nord de la Thaïlande**. Loin du tumulte des foules, plongez dans les forêts et les collines peuplées d'ethnies attachantes aux noms chantants. Que ce soit aux confins de la **Birmanie**, au long du fleuve **Mékong**, dans le mythique **Triangle d'Or**, les Hmong, les Lisu, les Lolo et les Yao poursuivent un mode de vie traditionnel, en harmonie avec leur environnement.

Dans des lodges exclusives, simples mais confortables et d'un charme merveilleux, vous vivrez de moments inoubliables de découverte : cuisine, balades à dos d'éléphant, en VTT ou sur les rivières, trekking dans la jungle... La palette est infinie et vous vous relaxerez le soir à admirer la vue sur les montagnes, à jouir d'un massage d'herbes chaudes, à déguster les mets fins préparés avec les ingrédients de la forêt.

Suivez-nous dans les endroits que nous avons aimés pour une expérience hors du commun !





Nos circuits « liberté » en voiture de location

4. Au pays des rubis et des chédīs

Cet itinéraire vous révélera la beauté mystique et éternelle des anciennes capitales : les chédīs élancés de **Sukhothai**, les éléphants de pierre de **Sri Satchanalai**, les bouddhas érodés de **Kamphaeng Phet**. Depuis **Mae Sot**, vous suivrez une partie sauvage et prenante de la frontière birmane avant de rejoindre la charmante bourgade de **Mae Sariang** et son grand Bouddha protégeant la vallée.

Au pays des rubis et de l'opium, vous découvrirez la splendeur de **Mae Hong Son**, ses temples d'or au bord du lac, les villages perdus d'anciens combattants du Guomindang. Ou préférerez-vous descendre en rafting une rivière capricieuse, visiter un village de « long neck » karen au bout d'une vallée cachée. De belles cascades font écho à des grottes karstiques mystérieuses recelant statues de Bouddha et carpes géantes. Votre périple se terminera par la découverte de la charmante **Chiang Mai**, sa culture et ses temples. Ensuite, vous découvrirez les lumières de **Bangkok**, un contraste total !

BANGKOK ➔ SUKHO THAI - SRI SATCHANALAI - KAMPHAENG PHET - MAE SOT - MAE SARIANG - MAE HONG SON - PAI - CHIANG MAI ➔ BANGKOK

16 jours

dès CHF 2'860.- (base 2 pers.)

dès CHF 2'600.- (base 4 pers.)

Prix par personne au départ de Bangkok, comprenant

- Vols internes Bangkok – Sukhothai en classe économique,
- Logement en chambre double en hôtels de charme et petit-déjeuner,
- Voiture de location avec assurances, taxes et kilomètres illimités, documentation détaillée.
- Documentation détaillée





5. Isaan mystérieux et cités perdues

C'est une véritable aventure au cœur d'un **Siam** inconnu, chaleureux et millénaire, qui s'offre à vous. Laissant derrière vous l'agitation de **Bangkok**, vous découvrirez les paysages sauvages du **Parc de Khao Yai** avant de rejoindre **Khorat**, porte d'entrée de l'**Isaan**. Alors, au volant de votre voiture, vous goûterez au charme envoûtant du Nord-est du Siam, à sa nature exubérante et authentique, à la gentillesse des habitants, aux splendeurs de cités perdues dans la jungle, réminiscences d'**Angkor**. Les anciennes citadelles khmères aux noms chantants de **Phimai**, **Prasat Phanom Rung** et **Phra Viharn** vous fascineront. Au long du Mékong, vous contemplez le **Laos** sur l'autre rive, visiterez temples et parcs nationaux avant de jouir du confort de votre magnifique hôtel à **Khong Chiam**. Nature, temples et petites cités vous accompagneront lors d'une large boucle le long du fleuve mythique de l'Asie du Sud-est. Les montagnes fraîches et les pins de **Phu Rua** seront une agréable transition vers la plaine centrale et les glorieuses anciennes capitales de **Sri Satchanalai** et **Sukhothai**. Vous y comprendrez l'origine du génie de l'art thaï, ayant assimilé, au fil des siècles et des envahisseurs, tant de cultures lointaines. En vous infusant leur sérénité, les bouddhas et vieux chedis romantiques vous prépareront à affronter la frénésie et la beauté de **Bangkok**.

16 jours

dès CHF 2'550.- (base 2 pers.)

dès CHF 2'290.- (base 4 pers.)

Prix par personne au départ de Bangkok, comprenant

- *Vol interne Sukhothai – Bangkok en classe économique,*
- *Logement en chambre double en hôtels de charme et petit-déjeuner,*
- *Voiture de location avec assurances, taxes et kilomètres illimités, documentation détaillée.*

BANGKOK - KHORAT - PHANOM RUNG - UBON - SURIN - KONG JIAM - NAKHON PHANOM - NONG KHAI - CHIANGKHAN - LOEI - SUKHOETHAI ✶ BANGKOK





RV River Kwai

Depuis la nuit des temps, les cours d'eau ont été les voies de communication les plus utilisées en Asie du Sud-est : eux seuls permettaient de se déplacer à travers une jungle inextricable qui ne se laissait pas dominer par l'homme, là où les routes tracées à grand peine étaient aussitôt envahies par les tentacules de verdure. Les fleuves sont par essence des lieux de vie et d'échange intenses, et sur leurs rives se succèdent villages et pagodes, emprisonnés dans des écrans de végétation luxuriante. Une croisière à bord du magnifique bateau RV River Kwai, témoin d'une ancienne flotte coloniale fièrement restaurée, vous fera vivre des moments inoubliables. Glissant au rythme serein du fleuve, vous serez éblouis par la beauté sauvage des paysages émaillés de villages aux huttes traditionnelles ou de petites bourgades qui vous révéleront la douceur de la vie locale en dehors des grandes métropoles. Une expérience à ne pas manquer !



L'Asie de Sud-est

Tous les pays de la région ont leur caractère propre mais ils ont en commun un charme et une douceur de vivre absolument merveilleux. A l'ère du Voyage, vous avez le loisir de combiner tous ces itinéraires avec des extensions au Laos, au Cambodge, au Vietnam, en Birmanie, en Malaisie ou en Indonésie, ou encore de les prolonger par un séjour balnéaire dans un endroit de rêve tel que Koh Lanta, Ko Phi Phi, Lombok, Bali, Ngapali ou d'autres îles paradisiaques.

L'ÈRE DU VOYAGE, C'EST AUSSI...

Des voyages en couple, en famille, en solo, entre amis

Des voyages de noces

Des croisières en mer ou sur fleuve, des aventures avec véhicules, des treks, des périples en train, des retraites, etc...

Nos destinations :

AFRIQUE :

Afrique du Sud, Botswana, Kenya, Malawi, Maroc, Namibie, Tanzanie et Zanzibar, Ouganda, Zambie Zimbabwe

ASIE DU SUD-EST :

Cambodge, Chine, Laos, Malaisie, Thaïlande, Vietnam

ASIE CENTRALE :

Kirghizistan et Ouzbékistan

SOUS-CONTINENT INDIEN :

Bouthan, Inde, Népal

LES ÎLES :

Les Açores, Cuba, Indonésie, Japon, Polynésie, Seychelles, Sri Lanka

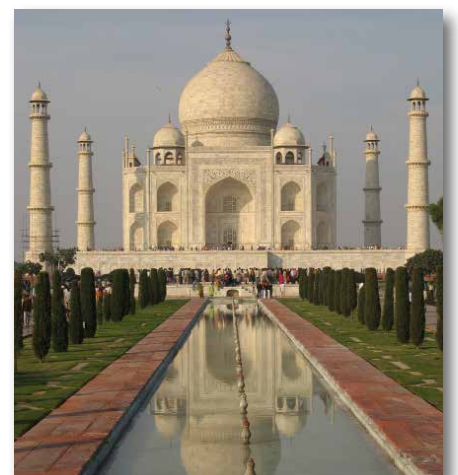
AMERIQUE LATINE :

Argentine, Colombie, Costa Rica, Chili, Guatemala, Mexique, Pérou

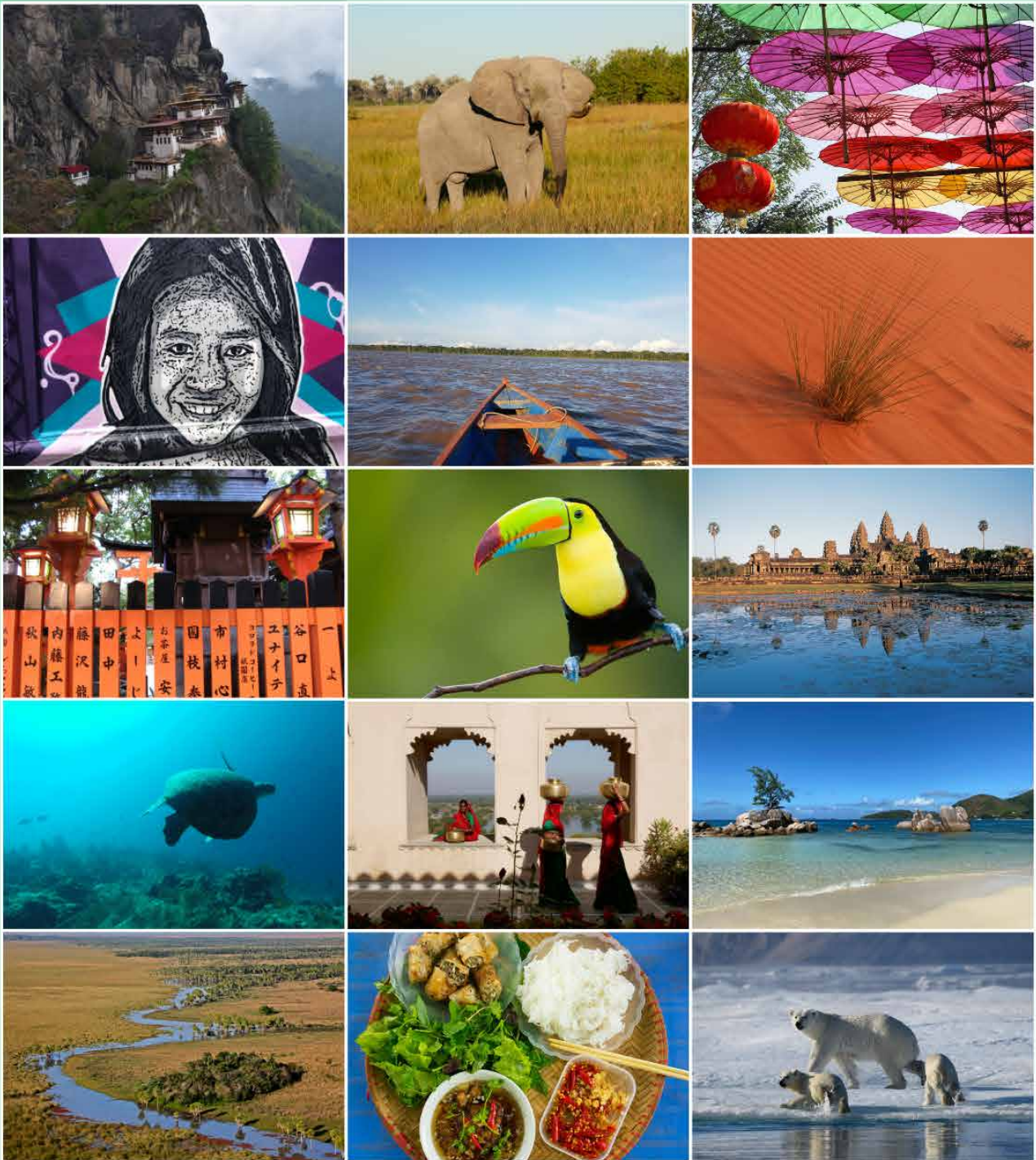
PENINSULE ARABIQUE :

Emirats Arabes Unis, Jordanie, Sultanat d'Oman

Tous les voyages que nous avons créés sont uniques car nous proposons seulement des voyages sur mesure avec un service personnalisé pour chacun de nos voyageurs.



L'Ère du Voyage



37 destinations testées
pour vous !