

L'ère Du Voyage

Le Sri Lanka





Nos prix

Les prix mentionnés comprennent les prestations terrestres ainsi que les vols internes et interrégionaux. Les vols au départ de la Suisse ne sont pas compris.

Vous avez le choix de les organiser vous-même en utilisant vos miles, en réservant directement auprès de la compagnie aérienne ou sur Internet.

Si vous le préférez, nous pouvons bien entendu nous en occuper. Dans ce cas, il faut savoir que les billets seront émis selon les conditions (tarif, délai d'émission, etc.) imposées par la compagnie.

Cependant, le nombre total de jours indiqués pour chaque itinéraire tient compte du temps nécessaire pour les vols internationaux.

Certains le nomment « la larme versée à la pointe de l'Inde, d'autres l'appelleront «la perle de l'océan Indien».

Le Sri Lanka est une destination qui a beaucoup à offrir : une riche histoire, des plages magnifiques, des plantations de thé, une diversité culturelle, une riche biodiversité sans oublier la gastronomie !

Il abrite plusieurs sites classés au patrimoine mondial de l'UNESCO, dont l'ancienne ville de **Sigiriya** avec son Rocher du Lion, les temples **d'Anuradhapura** et **Polonnaruwa**, et le Temple de la Dent à **Kandy**.

Kandy est une ville historique et culturelle située au centre de l'île, souvent considérée comme le cœur spirituel du pays, l'un des lieux les plus sacrés du bouddhisme qui renferme une relique de la dent de Bouddha.

La ville est réputée pour le festival d'Esala Perahera, une grande procession religieuse emmenée par des éléphants richement décorés, des danseurs et des musiciens. **Kandy** attire aussi les voyageurs pour son lac paisible, ses jardins botaniques royaux de Peradeniya, et ses marchés colorés.



Surnommée «la petite Angleterre», en raison de son climat frais, de son architecture coloniale et de ses paysages verdoyants, la région montagneuse de **Nuwara Eliya**, offre de magnifiques paysages de plantations de thé en terrasses.

La ligne ferroviaire qui relie **Nuwara Eliya** à **Ella** est considérée comme la plus belle du pays. Le train sillonne les vallées et les montagnes recouvertes de forêts d'eucalyptus et de plantations de thé à perte de vue, tout cela pendant 60 kilomètres.



Mars 2025



Galle est une ville portuaire historique située sur la côte sud-ouest du Sri Lanka. Son fort, inscrit au patrimoine mondial de l'UNESCO, a été construit au 16^e siècle par les Portugais, agrandi par les Hollandais, et est un des principaux attraits de la ville, avec ses remparts, ses rues pavées et son architecture coloniale bien préservée. La ville est également réputée pour ses plages magnifiques, comme celles d'Unawatuna et de Jungle Beach, ainsi que pour son atmosphère tranquille et ses boutiques artisanales.

Malgré sa modeste superficie, avec seulement 65'600 km², le Sri Lanka déroule une étonnante variété de paysages : plages, lagunes, forêts et montagnes offrant des contrastes géographiques.

Pour les amoureux de la nature et des animaux, le pays offre de nombreux parcs nationaux qui abritent différentes espèces notamment des éléphants, des léopards, des buffles, des daims, des singes et de nombreux oiseaux.

Le Sri Lanka se combine très bien avec les Maldives, cependant il offre également des plages magnifiques, idéales pour se détendre, surfer ou observer les baleines.

Cette magique destination peut se visiter toute l'année, en revanche les côtes sont influencées par les moussons. La meilleure période pour voyager est généralement de novembre à avril dans le sud-ouest et de février à septembre dans le nord-est.





1. Le classique

A votre arrivée à l'aéroport de **Colombo**, le voyage commence déjà : la chaleur, les senteurs, la lumière... tout semble nouveau, vous voilà arrivés en terre tropicale ! Vous commencerez votre voyage en découvrant la cité ancienne d'**Anuradhapura** et ses ruines royales. On y trouve multitude de temples bouddhistes encore en activité ainsi que l'arbre sacré Sri Maha Bodhi. Proche de ce lieu se trouve le **parc national de Wilpattu** où vous ferez un safari pour y découvrir différents animaux et oiseaux.

Vous rejoindrez **Dambulla** pour admirer la statue du Bouddha Aukana une des plus hautes du pays avec ses 12 mètres, mais aussi ses différentes grottes avec les nombreuses représentations de bouddha. Non loin de cette étape, vous irez au célèbre site archéologique de Sigirya, également nommé « le rocher du Lion » et qui offre un des plus beaux points de vue de la région.

Rendez-vous ensuite à **Kandy**, dernière capitale royale de l'île, où vous visiterez le jardin botanique de Peradeniya, un des plus célèbres du monde. Il ne faut pas manquer le temple de la Dent, le grand marché et les nombreux restaurants.

Sur la route vers **Nuwara Eliya**, vous admirerez les imposantes chutes de Ramboda parmi les plus hautes du pays. Les contrastes de couleurs entre la roche et l'eau offrent un spectacle qui ne laisse pas indifférent. Puis, visite d'une usine de thé, l'occasion d'en apprendre plus sur le processus de fabrication.

Vous embarquerez ensuite à bord d'un train pour un trajet enchanteur au cœur des montagnes sri lankaises, perché sur les flancs accidentés, alternant tunnels et pont élevés. Arrivée à **Ella**, vous partirez en tuk-tuk pour découvrir les belles plantations de thé, les villages et vous pourrez admirer les vallées et cascades environnantes.

Vous finirez votre voyage à **Galle**, qui est un bijou architectural aux diverses influences coloniales. Le fort, construit au XVII^{ème} siècle par les Hollandais, est un village paisible, totalement déconnecté du reste de la ville. Puis retour à **Colombo** pour prendre votre vol international.

13 jours / 12 nuits

en hôtels de charme :

dès CHF 3'300.- (base 2 pers.)

en hôtels supérieurs :

dès CHF 5'000.- (base 2 pers.)

Prix par personne au départ de Colombo, comprenant :

- *Transfert à Negombo*
- *Véhicule et chauffeur anglophone privé durant tout le voyage*
- *logement en base chambre double – petit déjeuner ou demi pension*
- *Billet de train de Nuwara Eliya à Ella*
- *Activités mentionnées au programme*

NEGOMBO – ANURADHAPURA –
DAMBULLA – KANDY –
NUWARA ELIYA – ELLA – GALLE

Les prix sont sujets aux variations de cours de change au moment de votre réservation.





2. Extension plage au Sri Lanka

Les plages du Sri Lanka sont propices à un séjour balnéaire, qu'il soit voué aux sports nautiques ou au farniente. Une petite halte balnéaire complètera agréablement la fin de votre voyage au Sri Lanka. Selon la saison, il est également possible d'admirer les baleines dans le Sud ou le long de la côte Est.

Nous vous conseillerons volontiers quant à la destination balnéaire idéale à vos dates de voyage.

3. Extension plage aux Maldives

A seulement 1 heure de vol du Sri Lanka, l'archipel des Maldives est une destination de rêve pour un séjour balnéaire ou plongée. Avec 1 190 îles coralliennes dans l'océan Indien, célèbres pour leurs plages de sable blanc, leurs eaux cristallines et leurs récifs coralliens, vous aurez le choix !

Nous pourrions adapter le nombre de nuits et d'îles en fonction de vos envies. Nous travaillons avec différentes catégories hôtelières.

Prix sur demande



4 jours / 3 nuits

côte ouest :

dès CHF 860.- (base 2 pers.)

côte est :

dès CHF 800.- (base 2 pers.)

selon la catégorie hôtelière

Prix par personne au départ de Colombo, comprenant :

- *Transferts*
- *3 nuits en logement de charme en petit déjeuner*



Parcs nationaux

Le Sri Lanka a créé de nombreux parcs nationaux afin de préserver la nature et la biodiversité. Pour n'en citer que quelques-uns :

Le parc national de Yala, le parc le plus populaire et visité du Sri Lanka est situé dans le sud de l'île.

Situé au nord-ouest, **le parc de Wilpattu** est réputé pour l'observation des léopards, éléphants et ours paresseux.

Le parc national de Minneriya, situé dans le triangle culturel, regroupe de nombreux mammifères et notamment les éléphants.

Le parc Uda Walawe tient son nom de la rivière qui le traverse abrite des buffles, des crocodiles mais aussi des buffles et des éléphants.

Pour les amoureux des oiseaux, **le parc national de Bundala** est un véritable paradis ornithologique et compte 197 espèces.

Selon votre itinéraire et de la période, nous pourrons vous proposer une étape ou bien une activité dans un ou plusieurs parcs. Cela complètera votre expérience au Sri Lanka !

Cure ayurvédique

Nous pouvons vous proposer une étape lors de votre voyage dans un hébergement proposant des soins ayurvédiques selon vos besoins, tel le **Santani Wellness Kandy**. Vous rencontrerez un médecin pour discuter du déroulement des traitements. Vos repas seront aussi adaptés.

Si vous souhaitez vous ressourcer dans un cadre calme et reposant, cette étape est faite pour vous !



L'ÈRE DU VOYAGE, C'EST AUSSI...

Des voyages en couple, en famille, en solo, entre amis

Des voyages de noces

Des croisières en mer ou sur fleuve, des aventures avec véhicules, des treks, des périples en train, des retraites, etc...

Nos destinations :

AFRIQUE :

Afrique du Sud, Botswana, Kenya, Malawi, Maroc, Namibie, Tanzanie et Zanzibar, Ouganda, Zambie Zimbabwe

ASIE DU SUD-EST :

Cambodge, Chine, Laos, Malaisie, Thaïlande, Vietnam

ASIE CENTRALE :

Kirghizistan et Ouzbékistan

SOUS-CONTINENT INDIEN :

Bouthan, Inde, Népal

LES ÎLES :

Les Açores, Cuba, Indonésie, Japon, Polynésie, Seychelles, Sri Lanka

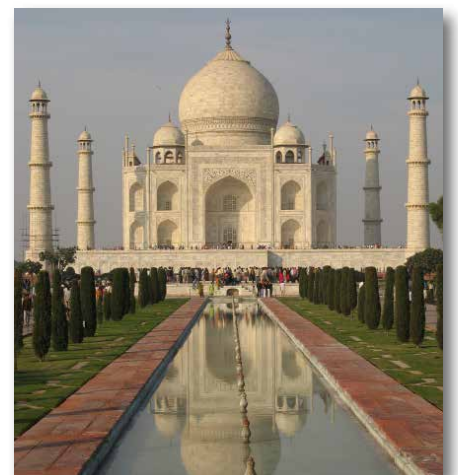
AMERIQUE LATINE :

Argentine, Colombie, Costa Rica, Chili, Guatemala, Mexique, Pérou

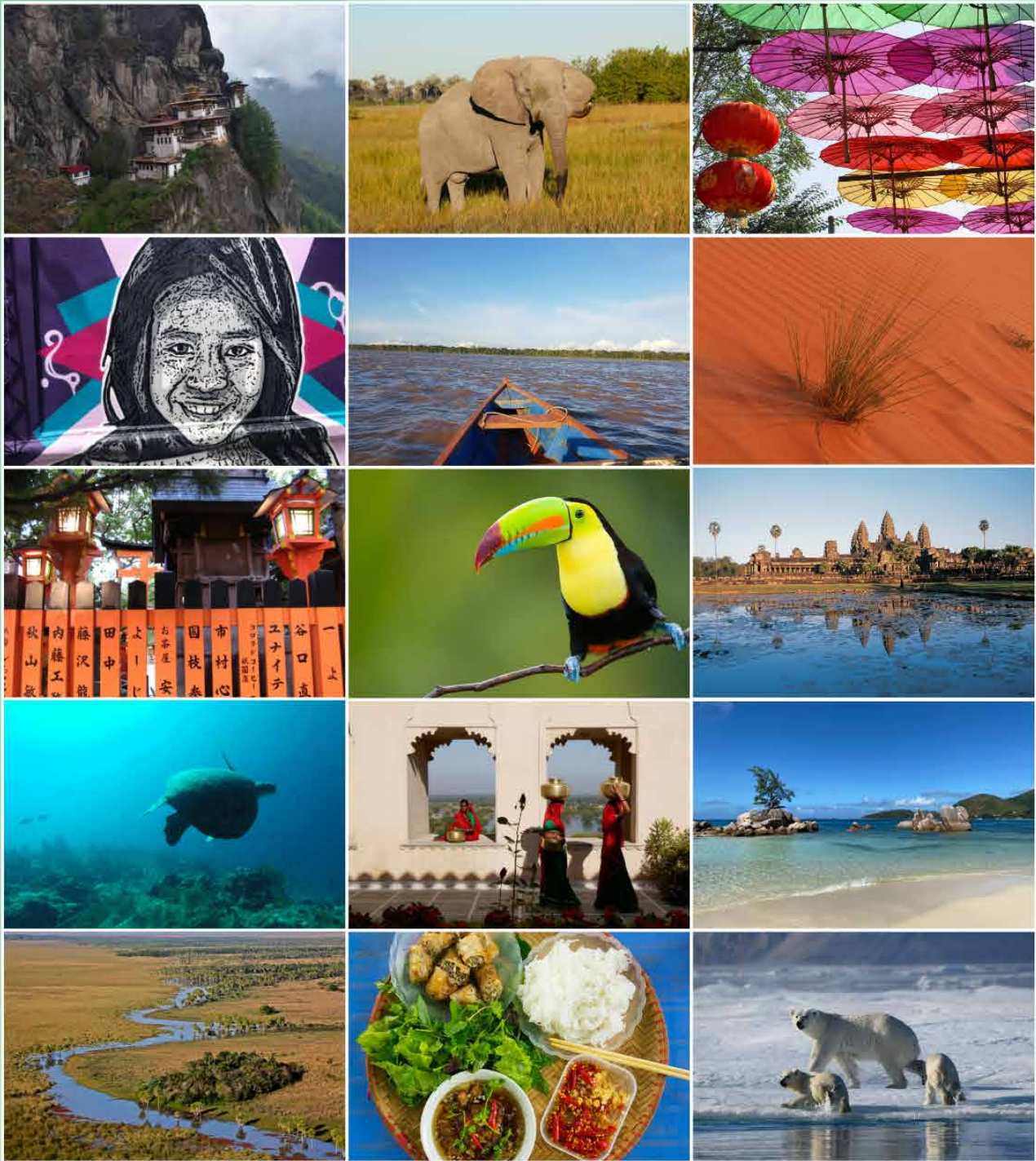
PENINSULE ARABIQUE :

Emirats Arabes Unis, Jordanie, Sultanat d'Oman

Tous les voyages que nous avons créés sont uniques car nous proposons seulement des voyages sur mesure avec un service personnalisé pour chacun de nos voyageurs.



L'ère du Voyage



37 destinations testées
pour vous !