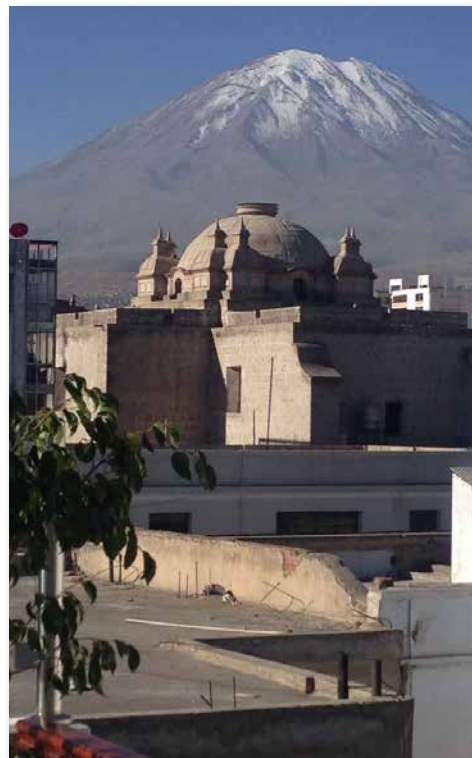


L'ère Du Voyage

Le Pérou





Nos prix

Les prix mentionnés comprennent les prestations terrestres ainsi que les vols internes et interrégionaux. Les vols au départ de la Suisse ne sont pas compris.

Vous avez le choix de les organiser vous-même en utilisant vos miles, en réservant directement auprès de la compagnie aérienne ou sur Internet.

Si vous le préférez, nous pouvons bien entendu nous en occuper. Dans ce cas, il faut savoir que les billets seront émis selon les conditions (tarif, délai d'émission, etc.) imposées par la compagnie.

Cependant, le nombre total de jours indiqués pour chaque itinéraire tient compte du temps nécessaire pour les vols internationaux.



édition avril 2024

Imaginez-vous arpentant le chemin de l'Inca pour atteindre le site emblématique du **Machu Picchu**, admirant les trésors étincelants de la ville-musée de Cuzco, dérivant au fil du lac Titicaca et en découvrant les îles en roseau ou tout simplement en dégustant un « pisco sour » sur une terrasse... Vous ne rêvez plus, vous êtes bien au Pérou !

C'est une destination qui fascine par son Histoire et ses civilisations mais aussi par la nature et la gentillesse de ses habitants.

Troisième pays d'Amérique latine en superficie, il présente une diversité de paysages dont la majestueuse chaîne de montagnes des Andes traversant le pays du nord au sud. La côte péruvienne est dominée par le désert, où les dunes rencontrent l'océan Pacifique.

Cette région aride abrite des oasis verdoyantes, des plages pittoresques et des sites archéologiques fascinants tels que les lignes de Nazca et les pyramides de Túcume.

Situé à plus de 3800 mètres d'altitude, **le lac Titicaca** est le plus haut lac navigable du monde. Ses eaux scintillantes sont entourées de montagnes imposantes et d'îles captivantes, créant un paysage d'une beauté saisissante. Les îles flottantes des Uros, construites en roseaux, et les îles Taquile et Amantani offrent un aperçu fascinant de la vie traditionnelle des communautés locales.

Les canyons péruviens, tels que le canyon de Colca et le canyon de Cotahuasi, livrent des paysages spectaculaires entre falaises vertigineuses, vallées profondes et terrasses agricoles.

La partie péruvienne de **l'Amazonie** abrite une incroyable variété de faune et de flore. Vous explorerez les denses forêts, les rivières sinueuses et les canopées luxuriantes.

Nous ne pouvons parler du Pérou sans mentionner **Le Machu Picchu**, également appelé la Cité perdue des Incas, qui est l'un des sites les plus emblématiques et mystérieux du monde.

Ancienne capitale de l'Empire Inca, **Cuzco** est une ville fascinante où l'histoire précolombienne se mêle à l'architecture coloniale espagnole. Les rues pavées, les marchés animés et les ruines Incas environnantes en font un lieu à ne pas manquer.

Ces paysages diversifiés font du Pérou un paradis pour les amoureux de la nature et les passionnés d'aventure découvriront une multitude d'expériences uniques. Que vous soyez intéressés par la randonnée en montagne, l'observation de la faune, l'exploration de sites archéologiques ou simplement la contemplation de paysages à couper le souffle, le Pérou a quelque chose à vous offrir.

Notre premier itinéraire vous fait découvrir les incontournables de ce pays fascinant. Notre second itinéraire vous mène au nord de Lima, dans la spectaculaire Cordillère Huayhuash, pour une aventure humaine et sportive. Il s'agit de l'un des plus beaux et plus prodigieux treks de toute la planète.



1. Immersion au pays des Incas

Après un court passage à **Lima**, ce voyage captivant débute par la découverte des **îles Ballestas** pour y observer des lions de mer, des pingouins, des pélicans et des dizaines d'autres espèces d'oiseaux.

En route vers Palpa, en longeant la côte, c'est l'occasion de visiter un petit producteur de Pisco, la boisson nationale péruvienne. Puis, passage par **la Huacachina**, cette petite oasis au milieu des dunes. Et enfin, aux abords du **désert de Nazca**, ce sont les pétroglyphes gravés sur les rochers dans la campagne autour de Palpa que vous allez découvrir. Ensuite, c'est par un bus de ligne confortable, que vous rejoindrez **Arequipa**, située dans les Andes à plus de 2'300m. Surnommée la ville Blanche par ses bâtiments en roche volcanique locale, vous découvrirez une petite merveille de l'architecture coloniale : le monastère de Santa-Catalina.

Par la route, au travers d'un étonnant paysage de pampa caractérisé par de hauts sommets, se trouve **la vallée de Colca**, un univers de cultures en terrasses antiques, de villages datant du moyen-âge, de miradors permettant d'observer le vol majestueux du condor.

Votre prochaine étape sera le mythique **lac Titicaca** pour rejoindre les îles Uros et Titinos et découvrir le mode de vie traditionnel d'une famille locale.

À bord d'un car, lors d'une journée à contempler les steppes arides des hauts-plateaux, la fin de journée se terminera dans la merveilleuse **Cuzco**, ville d'histoire à la richesse culturelle infinie. Ancienne capitale de la civilisation Inca, Cuzco est la porte d'entrée de **la Vallée Sacrée** aux villages de montagnes et aux sites Incas les mieux préservés.

Vous rejoindrez **Agua Calientes**, qui est la porte d'entrée de la Cité des Incas, en train. Après une marche selon le chemin choisi, vous découvrirez une des septièmes merveilles du Monde : le fameux **Machu Picchu**. Après cette étape, retour à Lima.

Pour compléter la découverte du pays, nous vous recommandons un de nos modules (page 5 et 6).



17 jours

En logements de charme
dès CHF 4'800.- (base 2 pers.)
dès CHF 3'450.- (base 4 pers.)

En logements supérieur
dès CHF 6'650.- (base 2 pers.)
dès CHF 4'990.- (base 4 pers.)

Prix par personne au départ de Lima, comprenant

- Les logements en chambre double et en petit-déjeuner
- Les bus Nazca-Arequipa et Puno-Cusco
- Le train Cusco-Aguas Calientes
- Le vol interne Cuzco-Lima en classe économique
- tous les transferts
- voiture avec chauffeur et guides locaux parlant français
- les entrées dans les sites visités (1 entrée au Machu Picchu)

LIMA - ÎLES BALLESTAS - PALPA
- NAZCA 🚌 AREQUIPA - VALLÉE
DE COLCA - PUNO (LAC TITICACA)
- CUZCO 🚆 MACHU PICCHU -
VALLÉE SAGRÉES - CUZCO ➔
LIMA

Les prix sont sujets aux variations de cours de change au moment de votre réservation.





2. Découverte de Cuzco et trek autour de la Cordillera Huayhuash

Ce circuit permet de découvrir les trésors de l'empire Inca, la magnifique ville coloniale de **Cuzco**, la vallée sacrée des Incas, le **Machu Picchu** et la montagne «arc-en-ciel» de **Palcoyo**.

Puis vous vous rendez dans la région de Huaraz pour faire le trek de **la Cordillère Huayhuash**. Ici, un véritable échange avec la nature au milieu d'une multitude de sommets enneigés dont 6 culminent à plus de 6000 mètres se fait. Et notamment le Yerupaja qui s'élève à 6634 mètres, second sommet du Pérou parmi les douze plus hauts sommets d'Amérique du Sud. Le Yerupaja est considéré comme l'un des sommets les plus difficiles à escalader.

Nous n'allons pas décrire les dix jours de périple qui vous attendent autour des montagnes déchiquetées, des glaciers aveuglants, des cols splendides, des lagunes turquoise, les campements idylliques, les rares villages authentiques, la flore spectaculaire, la faune et... les condors surveillant la contrée ! Laissez-vous simplement éblouir par la beauté de ce trek qui compte parmi les plus fabuleux du monde.

Les altitudes atteintes ne sont pas en reste, vous dormirez bien au chaud dans votre duvet et une tente confortable à plus de 4'000 mètres d'altitude et vous passerez des cols à plus de 5'000 mètres !

Cette aventure n'est pas réputée facile mais, avec les jours d'acclimatation que nous avons prévus et la perfection de l'organisation sur place, vous aurez l'assurance d'une aventure inoubliable.

De retour à **Huaraz**, vous fêterez votre succès dans un des bons restaurants de la ville et vous aurez encore une nuit à **Lima** pour vous étonner du contraste entre le chaos de la ville et la beauté des montagnes que vous venez juste de quitter. Vous rentrerez en Europe, le cœur nostalgique de votre équipe de trek, des personnes rencontrées et de la vision féérique du massif du Huayhuash.



22 jours

En logements de charme
dès CHF 6'260.- (base 2 pers.)
dès CHF 4'470.- (base 4 pers.)

En logements supérieurs
dès CHF 7'190.- (base 2 pers.)
dès CHF 5'380.- (base 4 pers.)

Prix par personne au départ de Lima, comprenant

- 11 nuits d'hôtel dans des logements de charme en petit déjeuner
- 8 nuits sous tente
- voiture avec chauffeur et guides locaux parlant français dans la vallée Sacrée,
- les vols internes Lima - Cuzco - Lima en classe économique
- Les bus Lima - Huaraz - Lima
- les services d'un guide de trekking anglophone ou francophone qualifié
- muletier et ses mules pour le portage du matériel de bivouac, de la nourriture et de vos gros sacs
- un cheval de secours pour le trekking
- tous les repas durant le trek
- toutes les taxes et droits d'entrée
- caisson hyperbare et téléphone satellite

LIMA ➔ CUZCO 🚗 MACHU PICCHU - VALLÉE SACRÉE - CUZCO ➔ LIMA 🚗 HUARAZ - TREK DANS LA CORDILLERA HUAYHUASH - HUARAZ 🚗 LIMA



Train de luxe entre Puno et Cuzco 2 jours - 1 nuit

Découvrez l'esprit des Andes en voyageant à bord de ce train de luxe de Puno à Cuzco. Laissez-vous enchanter par certains des plus beaux paysages en empruntant l'une des lignes ferroviaires les plus hautes du monde.

Si vous le souhaitez, il y a également un deuxième trajet entre Arequipa et Cuzco (via Puno) de 3 jours / 2 nuits.



L'Amazonie péruvienne : Puerto Maldonado, 4 jours - 3 nuits

Situé dans le sud-est du pays, en marge de l'immense bassin de l'Amazone et de la Selva infinie, Puerto Maldonado est la porte d'accès à la réserve de Tambopata. C'est une des régions les plus riches en biodiversités au monde. Il existe plus de 1000 espèces de papillons, 100 espèces de mammifères, 600 espèces d'oiseaux et des centaines d'espèces d'arbres et de plantes.

En rejoignant votre lodge en bateau, vous aurez peut-être la chance de voir des singes, des aras, des toucans, des caïmans et bien plus encore.

Si vous cherchez une étape isolée et sauvage nous vous recommandons vivement cette extension qui sera inoubliable. Nous vous garantissons un contraste absolu avec les autres étapes classiques du Pérou.

Prix par personne au départ de Lima :

En logements de charme dès CHF 850.- (base 2 pers.)

En logements supérieurs dès CHF 1'640.- (base 2 pers.)

Les vols Lima - Puerto Maldonado - Lima en classe économique, les transferts en bateau jusqu'au lodge, la pension complète en chambre double dans un écolodge, les excursions avec un guide anglophone, les entrées du parc.



Croisière en Amazonie, 4 jours - 3 nuits.

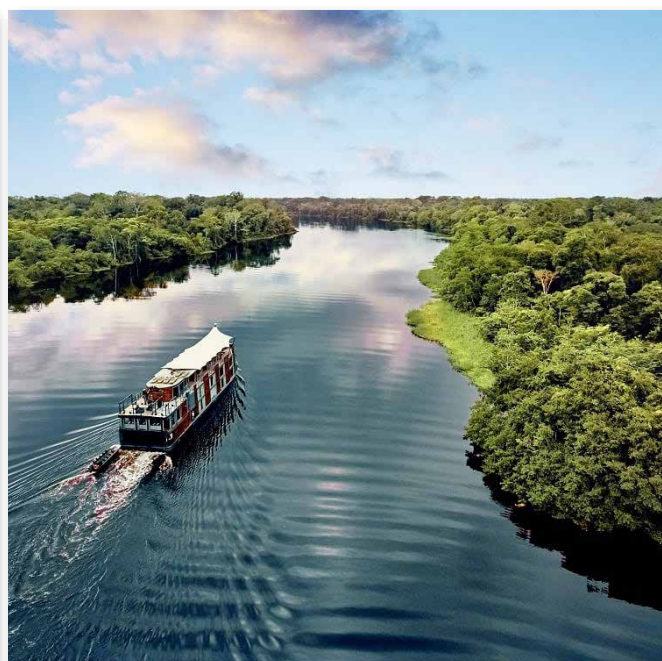
Nous vous proposons une extension unique à votre voyage au Pérou : l'incroyable spectacle du monde de l'Amazonie. Découvrez dans des conditions privilégiées une des plus belles régions du monde en embarquant pour quelques jours à bord d'un bateau intimiste et luxueux. Une expédition remarquable, dans la jungle, pour observer toute la richesse de la faune et de la flore de la réserve Pacaya Samiria, deuxième plus grande zone protégée du pays, située au Nord-Est.

Au programme, des balades captivantes dans la jungle, des excursions en petit bateau, des activités telles que le canoë, le kayak ou la baignade dans les eaux noires du lac Clavero la rencontre avec les villages traditionnels des Indiens.

Prix par personne au départ de Cuzco : dès CHF 3'450.- (base 2 personnes)

Les vols Cuzco- Iquitos – Lima en classe économique, les transferts à Iquitos, la croisière en pension complète en cabine double, toutes les excursions et activités avec des guides naturalistes anglophones, les entrées du parc.

Une croisière de 4 ou 7 nuits est également possible. Prix sur demande



L'ÈRE DU VOYAGE, C'EST AUSSI...

Des voyages en couple, en famille, en solo, entre amis

Des voyages de noces

Des croisières en mer ou sur fleuve, des aventures avec véhicules, des treks, des périples en train, des retraites, etc...

Nos destinations :

AFRIQUE :

Afrique du Sud, Botswana, Kenya, Malawi, Maroc, Namibie, Tanzanie et Zanzibar, Ouganda, Zambie Zimbabwe

ASIE DU SUD-EST :

Cambodge, Chine, Laos, Malaisie, Thaïlande, Vietnam

ASIE CENTRALE :

Kirghizistan et Ouzbékistan

SOUS-CONTINENT INDIEN :

Bouthan, Inde, Népal

LES ÎLES :

Les Açores, Cuba, Indonésie, Japon, Polynésie, Seychelles, Sri Lanka

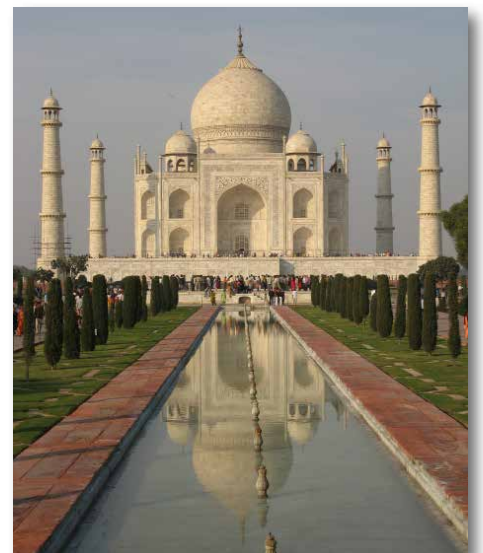
AMERIQUE LATINE :

Argentine, Colombie, Costa Rica, Chili, Guatemala, Mexique, Pérou

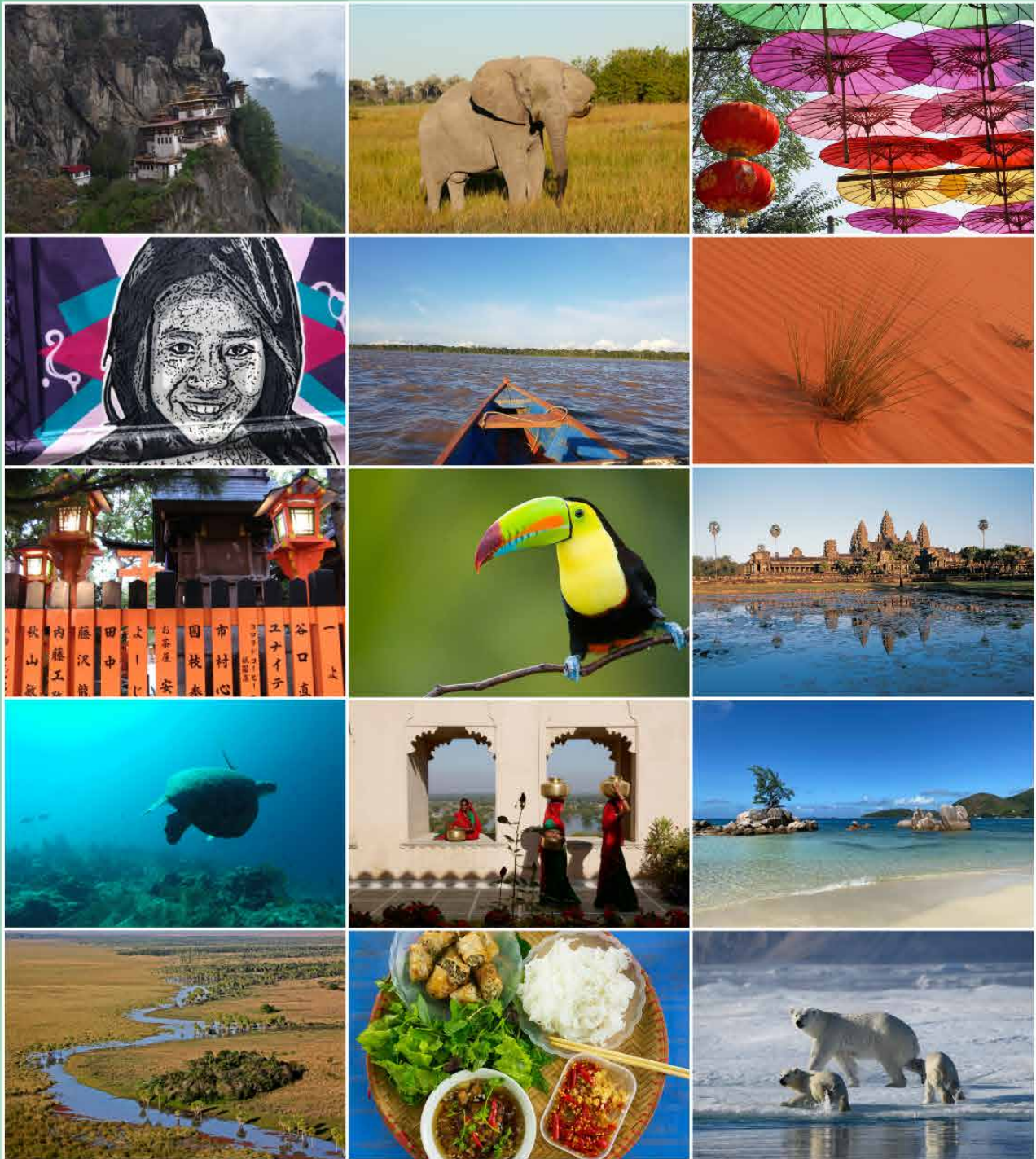
PENINSULE ARABIQUE :

Emirats Arabes Unis, Jordanie, Sultanat d'Oman

Tous les voyages que nous avons créés sont uniques car nous proposons seulement des voyages sur mesure avec un service personnalisé pour chacun de nos voyageurs.



L'Ère du Voyage



37 destinations testées
pour vous !