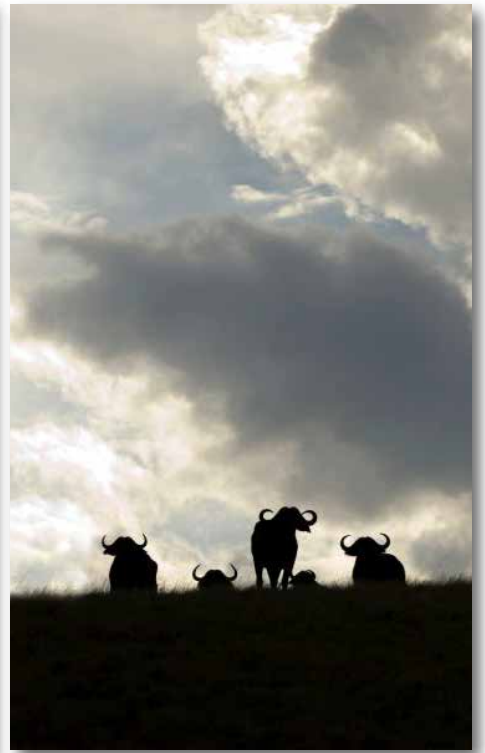


L'Ouganda





Joyau méconnu situé, littéralement, à la source des grands fleuves africains, à cheval sur le Grand Rift, serti entre le lac Victoria et la puissante chaîne de Virunga, l'Ouganda offre une saisissante palette de paysages, d'aventures et de rencontres avec une population attachante. Les montagnes sont couvertes d'une jungle fascinante, les volcans paisibles abritent les dernières colonies de gorilles des montagnes et de chimpanzés, tandis que les habitants vivent près de forêts d'eucalyptus ou de pins. Depuis des siècles, ils ont aménagé des plantations de théiers d'un vert sombre et luisant, ondulant au fil des collines. Hibiscus et bananiers ornent les vergers entourant les cases simples, et les enfants, dans leurs uniformes rutilants, partent à pied en chantant pour la longue marche quotidienne qui les mène à l'école.

Les marais, le labyrinthe humide, les parcs nationaux entourant les lacs Albert, Kwana ou Kyoga sont la vraie source du Nil, recherchée pendant un siècle par des explorateurs intrépides. Dans le centre du pays, on retrouve les savanes typiques des plaines de l'Afrique Orientale, et une concentration exceptionnelle d'oiseaux aux plumages colorés.

Les points forts d'une visite en Ouganda seront les safaris dans les parcs animaliers, la gentillesse des habitants, les sources du Nil, la variété et la beauté des paysages et, bien sûr, les treks à la recherche des primates.

Au fil d'aventures esquissées ci-dessous, nous vous convions à un séjour alliant de courts treks à la découverte des grands singes, cousins si ensorcelants, à des safaris captivants et, à chaque étape, à des logements au charme exceptionnel. Longtemps, vous conserverez le souvenir des soirées à la lueur des chandelles sous un ciel étoilé, tandis que la jungle s'éveille.





1. La grande boucle

Cette équipée africaine, très inédite, vous fera traverser les plateaux du nord du pays, alternance de forêt, de piste de sable rouge, de villages authentiques et captivants. Vous découvrirez des régions de rivières, de marécages et de lacs aussi, où le Nil prend sa source incertaine. Dans le **Parc National des Chutes de Murchison**, le fleuve s'est déjà trouvé et s'engouffre en une série de rapides spectaculaires dans la jungle, entre papyrus et arbres à saucisses. Cette région, vraie couronne du continent, est un paradis des oiseaux, des hippopotames, des crocodiles géants et d'une flore magnifique. Vous aurez l'occasion de faire des randonnées aux alentours des chutes du Nil et une balade magique en bateau jusqu'à leur pied. Au fil de cet itinéraire, nous vous emmenons dans les paysages les plus mystérieux, les plus palpitants, les plus fascinants du pays, à cœur offert ! Les marches dans la forêt vierge et sauvage à la rencontre des primates alterneront avec des séjours de charme dans des lodges au confort exceptionnel.

À **Kibale**, région d'une extraordinaire beauté, vous passerez deux jours passionnants à la recherche des chimpanzés et vous aurez amplement le temps de profiter du merveilleux lodge. Au **Parc de la Reine Elizabeth**, sur les **lacs George et Edouard**, vous partirez en 4X4 pour des safaris traditionnels, en bateau au fil des nombreux cours d'eau afin d'observer la grande variété d'oiseaux qu'offrent les berges, et logerez dans des camps de luxe dans la brousse. L'aventure se corsera encore au **Parc National de Bwindi** : partant à pied de villages typiques, au travers de plantations de thé, vous allez pénétrer dans la jungle où vivent les gorilles pour une rencontre d'une intensité inoubliable. Le séjour au **lac Mburu**, également dans un lodge d'exception, vous permettra de vous remettre de vos émotions avec des balades à cheval, en bateau et des safaris. C'est le cœur lourd que vous quitterez l'Ouganda. Le dernier jour, vous reprendrez la route longeant le lac Victoria pour rejoindre Entebbe.

ENTEBBE – CHUTES DE MURCHINSON - FORÊT DE KIBALE (RENCONTRE AVEC LES CHIMPANZÉS) – PARC DE QUEEN ELIZABETH – FORÊT DE BWINDI (RENCONTRE AVEC LES GORILLES) – LAC MBURO – ENTEBBE

14 jours

Prix en camps de charme :
dès CHF 14'200.- (base 2 pers.)
dès CHF 11'100.- (base 4 pers.)

Prix par personne au départ de Entebbe, comprenant

- *Tous les transferts privés,*
- *Logement en chambre double en pension complète dans des camps de luxe,*
- *Véhicule 4x4 privé équipé pour les safaris,*
- *Chauffeur-guide privé anglophone ou francophone spécialisé dans la faune et la flore,*
- *Les activités safari aux chutes de Murchinson,*
- *Une sortie en bateau jusqu'au pied des chutes,*
- *Une marche accompagnée dans la forêt de Kibale,*
- *Une marche accompagnée dans les marécages de Bigodi,*
- *Deux safaris par jour dans le parc Queen Elizabeth,*
- *Deux marches accompagnées dans le Parc Impénétrable de Bwindi,*
- *1 permis pour les chimpanzés,*
- *2 permis pour les gorilles,*
- *Toutes les entrées dans les parcs.*

Remarque : un permis de visite pour les chimpanzés et deux permis pour les gorilles sont inclus dans nos prix.

Les prix sont sujets aux variations de cours de change au moment de votre réservation.

édition mai 2024



Lodges d'exception

Dans de magnifiques sites naturels, ces lodges aménagés avec un goût exquis et beaucoup d'originalité vous accueilleront pour un séjour inoubliable. La vue sur les volcans, la jungle impénétrable, la savane ou les cours d'eau est partout source de points de vue incroyables !

Au parc de Queen Elizabeth, les animaux circulent librement, à quelques mètres à peine de votre logis, et vous pourrez les observer en toute quiétude de votre terrasse.

Lors des safaris, vous serez pris en charge par des guides-rangers, grands spécialistes de la faune et de la flore. Ils vous emmèneront à pied, en bateau ou en véhicule 4x4 découvrir et explorer la jungle africaine dans de parfaites conditions pour en saisir la grandeur et la beauté.

Nous sommes en mesure de vous proposer, dans les plus beaux endroits de l'Ouganda, une gamme de lodges d'un luxe extrême où vous dormirez dans des tentes ou des cottages, pour une expérience à fleur de peau de la grandeur et de la beauté de la nature vierge. Des mets et des vins fins, un service de qualité, attentif et personnalisé, des excursions individuelles, une décoration d'un goût unique complètent un séjour parfait et sans faille.





2. Au Pays des Grands Lacs

Nous vous proposons ici de visiter les sites les plus éloquents du pays, dans d'excellentes conditions de confort : des lodges merveilleux et un transfert en avion de **Bwindi** à **Entebbe**, survolant les rives déchiquetées du **Lac Victoria** !

Comme dans l'itinéraire précédent, vous plongerez dans la vie et le charme de l'Afrique, à la poursuite des chimpanzés et des gorilles, au travers des plantations de thé et des villages aux enfants rieurs, à pied, en voiture 4x4 et en bateau à fond plat. Partout, vous serez fascinés par la variété de la nature, les animaux, les oiseaux, les villages, l'accueil des Ougandais.

Ce voyage est conçu en sorte de limiter de grandes étapes par la route et vous laissera à coup sûr l'envie de revenir bientôt au pays des Grands Lacs !

ENTEBBE – FORÊT DE KIBALE (RENCONTRE AVEC LES CHIMPANZÉS) – PARC DE QUEEN ELIZABETH – FORÊT DE BWINDI (RENCONTRE AVEC LES GORILLES) → ENTEBBE

Trekking dans la jungle de Kibale et dans la forêt de Bwindi

Une aventure à la recherche de nos cousins de la forêt peut durer plusieurs heures. En effet, les groupes de chimpanzés ou de gorilles se déplacent dans un vaste espace et les rangers déterminent leur position chaque matin. La distance à parcourir n'est ainsi connue qu'au moment du départ ! La végétation est dense dans la forêt tropicale et parfois le chemin est taillé à la machette.

Vous partirez en petits groupes et serez accompagnés par des « rangers » qui vous informeront de l'attitude à avoir lors de l'incroyable rencontre avec les grands primates. De bonnes chaussures de marche et une veste imperméable sont indispensables.

Les « chimp track » et « gorilla track » resteront le point d'orgue de votre voyage en Ouganda.

10 jours

Prix en camps de charme :
dès CHF 10'320.- (base 2 pers.)
dès CHF 8'830.- (base 4 pers.)

Prix par personne au départ de Entebbe, comprenant

- *Tous les transferts privés,*
- *Logement en chambre double avec pension complète dans des camps de charme,*
- *Véhicule 4x4 privé équipé pour les safaris,*
- *Chauffeur-guide privé anglophone ou francophone spécialisé dans la faune et la flore,*
- *Une marche accompagnée dans la forêt de Kibale,*
- *Une marche accompagnée dans les marais de Bigodi,*
- *Deux safaris par jour dans le parc Queen Elizabeth,*
- *Une excursion en bateau sur le canal de Kazinga,*
- *Deux marches accompagnées dans le Parc Impénétrable de Bwindi,*
- *1 permis pour les chimpanzés,*
- *2 permis pour les gorilles,*
- *toutes les entrées dans les parcs,*
- *Vol Bwindi-Entebbe.*

Remarque : un permis de visite pour les chimpanzés et deux permis pour les gorilles sont inclus dans nos prix.

Les prix sont sujets aux variations de cours de change au moment de votre réservation.



3. Miroirs Magiques

En complément à votre safari dans les grandes plaines de l'Afrique orientale, en Tanzanie ou au Kenya, nous vous invitons à une escapade qui vous révélera deux facettes inoubliables de ce merveilleux pays qu'est l'Ouganda.

Depuis **Entebbe**, par les villages et les grands espaces bordant le lac Victoria, vous rejoindrez par la route le **Parc du lac Mbuoro**, premier miroir aux reflets sauvages. A cheval, à pied ou en bateau, vous serez éblouis par la beauté des lieux. De votre chambre, perchée sur « les kopjes », vous dominerez les plaines infinies et une nature époustouflante.

Puis, ce sera l'exceptionnelle rencontre avec les géants de la forêt, les gorilles, autre miroir de notre âme... Après cette expérience émouvante et inoubliable, vous retournerez en avion à Entebbe avec, déjà, la nostalgie de l'ouest ougandais.

ENTEBBE – LAC MBURO – FORÊT DE BWINDI (RENCONTRE AVEC LES GORILLES) → ENTEBBE



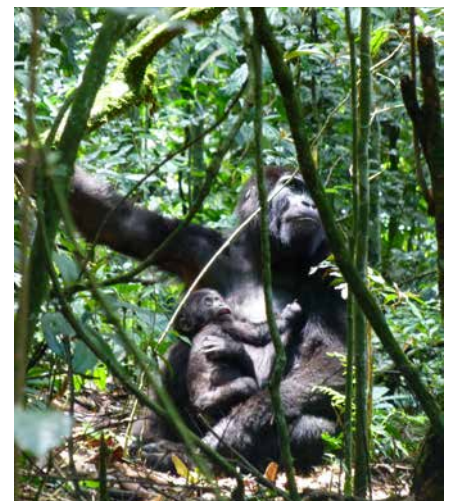
6 jours

Prix en camps de charme :
dès CHF 7'580.- (base 2 pers.)
dès CHF 6'270.- (base 4 pers.)

Prix par personne au départ de Entebbe, comprenant

- *Tous les transferts privés,*
- *Logement en chambre double avec pension complète dans des camps de charme,*
- *Véhicule 4x4 privé équipé pour les safaris,*
- *Chauffeur-guide privé anglophone ou francophone spécialisé dans la faune et la flore,*
- *Deux marches accompagnées dans le Parc Impénétrable de Bwindi,*
- *2 permis pour les gorilles,*
- *Toutes les entrées dans les parcs,*
- *Vol Bwindi-Entebbe.*

Remarque : deux permis pour les gorilles sont inclus dans nos prix.





Nos prix

Les prix mentionnés comprennent les prestations terrestres ainsi que les vols internes et interrégionaux. Les vols au départ de la Suisse ne sont pas compris.

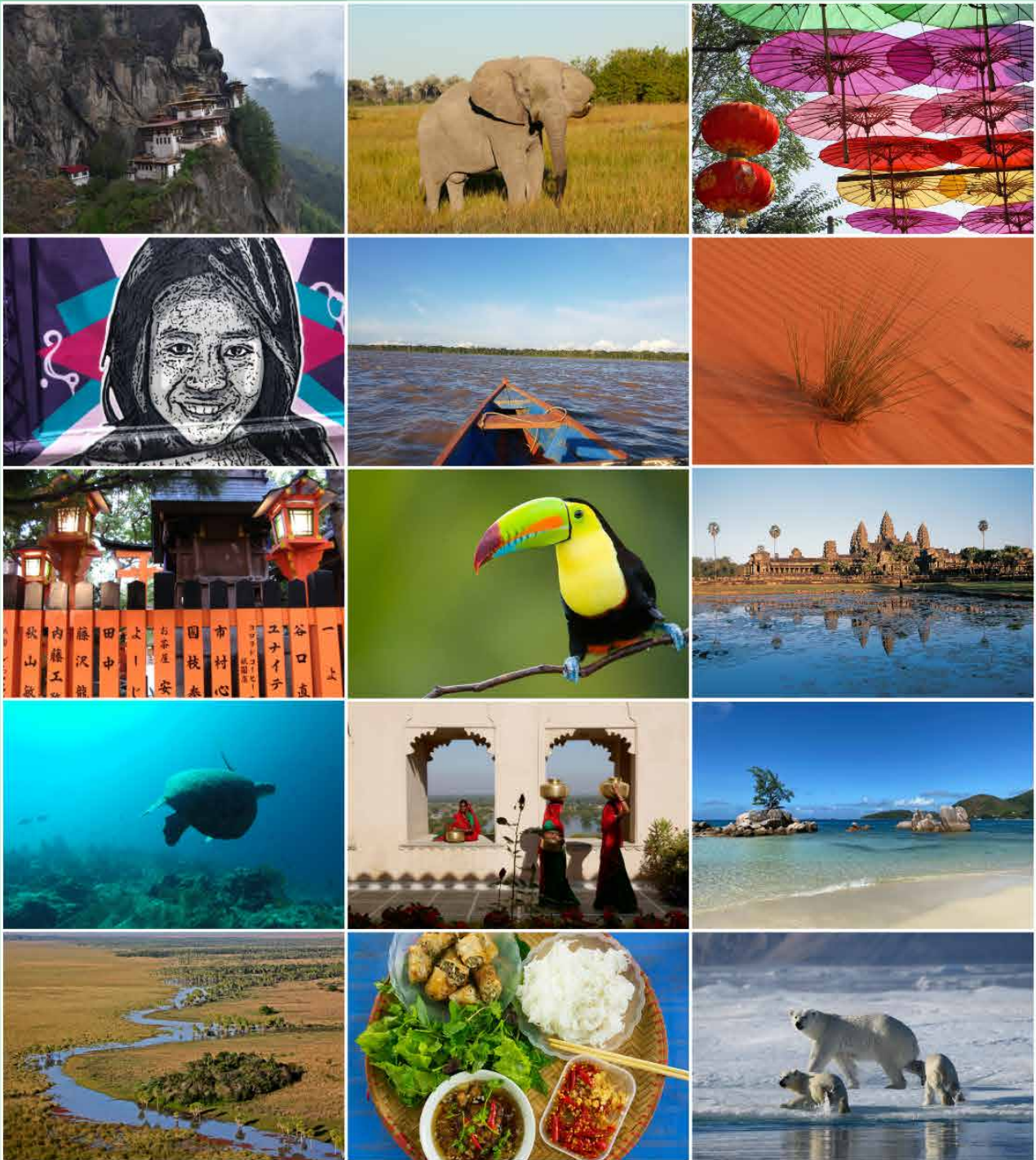
Vous avez le choix de les organiser vous-même en utilisant vos miles, en réservant directement auprès de la compagnie aérienne ou sur Internet.

Si vous le préférez, nous pouvons bien entendu nous en occuper. Dans ce cas, il faut savoir que les billets seront émis selon les conditions (tarif, délai d'émission, etc.) imposées par la compagnie.

Cependant, le nombre total de jours indiqués pour chaque itinéraire tient compte du temps nécessaire pour les vols internationaux.



L'Ère du Voyage



37 destinations testées
pour vous !