

L'ère Du Voyage

La Namibie





Nos prix

Les prix mentionnés comprennent les prestations terrestres ainsi que les vols internes et interrégionaux. Les vols au départ de la Suisse ne sont pas compris.

Vous avez le choix de les organiser vous-même en utilisant vos miles, en réservant directement auprès de la compagnie aérienne ou sur Internet.

Si vous le préférez, nous pouvons bien entendu nous en occuper. Dans ce cas, il faut savoir que les billets seront émis selon les conditions (tarif, délai d'émission, etc.) imposées par la compagnie.

Cependant, le nombre total de jours indiqués pour chaque itinéraire tient compte du temps nécessaire pour les vols internationaux.



édition mai 2024

Royaume minéral forgé par le soleil et les vents, la Namibie est terre d'exception.

La lumière, d'une pureté et d'un éclat incomparables, baigne des rocs torturés, des déserts implacables, des dunes géantes aux reflets d'ocres, d'ambres et de miels. Sous cet abord austère et fascinant se dévoile un pays d'une infinie variété qui ravira les amateurs de photographie. Au Nord, des rivières aux noms chantants fertilisent le pays des Himba et des Bushmen, tandis que le célèbre Etosha aux « pans » de sel aveuglants et aux savanes dorées abrite les impalas à face noire et toutes les bêtes les plus merveilleuses de la Création. Au soleil couchant, les falaises abruptes du **Waterberg** flamboient, les massifs calcinés du **Spitzkoppe** et du **Brandberg** tournent au pourpre, l'immensité pierreuse du **Damaraland** fraîchit... Il y a aussi le **Namib**, un désert absolu, le brouillard côtier cachant phoques et pingouins, l'architecture bavaroise de hameaux oubliés, le **Fish River Canyon**, des épaves échouées sur une grève solitaire, les arbres carquois et l'oryx si magnifique...

Partout, vous serez immergés au cœur d'un univers sauvage : vous ferez des balades dans des déserts éthérés, observerez une faune captivante, percevrez la culture originale d'une population attachante.

Nous vous invitons à la découverte de ce pays vierge et hors du temps à votre rythme. En « self-drive », vous traverserez des immensités hantées de montagnes tourmentées, d'antilopes gracieuses, de visions de rêve. On roule à gauche mais il est aisé de circuler, les routes, même non goudronnées, étant bonnes et bien signalées. Aux lodges, oasis de charme et de confort surgissant soudain du désert ou de la savane, vous vivrez des moments d'émotion intense.

Ou alors vous choisirez notre formule du « 4x4 aventure » et vivrez la fascination de la vie sauvage en pleine nature, une expérience unique ! Vous disposerez d'un véhicule tout-terrain complètement équipé avec le matériel de cuisine, un frigo, table et chaises, des conteneurs d'eau et une tente s'ouvrant sur le toit. Vous vous installerez en pleine nature ou sur des terrains aménagés mais toujours en toute liberté. L'apéro devant le feu de camp, les nuits de solitude sous le ciel étoilé, la beauté des campements feront vos plus chers souvenirs.



1. Fascination et solitudes namibiennes

Voiture de location

Ce périple est particulièrement bien conçu pour offrir une découverte complète des sites les plus ensorcelants de la Namibie. Au volant de votre voiture, à votre rythme, vous suivrez les pistes de roc et de gravier traversant des paysages d'une grandeur défiant toute description. Votre voyage débutera par une courte étape menant au Kalahari, un milieu au panorama spectaculaire. Puis, vous traverserez les **monts Naukluft** aux étonnantes strates géologiques. De la terrasse de votre lodge de charme, vous apercevrez les dunes géantes de **Sossusvlei** vibrant dans l'air du midi... avant de plonger dans la solitude brûlante du **désert du Namib**, sa « Vallée de la Lune », ses plantes vieilles de 2'000 ans. **Swakopmund**, petite ville à l'architecture coloniale allemande, perdue dans les brumes, vous étonnera. Une route de sel longeant les eaux glacées de l'océan vous mènera au **Cap Cross** et ses mammifères marins. Le mont **Erongo** constitué de lave et de granit, offre un paysage de roches rougeoyantes au soleil couchant, des gravures rupestres et lodges merveilleux vous seront alors révélés. À **Etosha**, vous trouverez une Afrique de savanes, de hordes d'animaux sauvages, de lacs de sel. Pour couronner ce voyage d'exception, vous ferez halte dans la région du parc de **Waterberg**, une délicieuse surprise, avant de découvrir **Windhoek**, une capitale calme et aérée.



17 jours

dès CHF 4'430.- (base 2 pers.)

dès CHF 6'180.- (base 2 pers.)

en logements exclusifs

Prix par personne au départ de Windhoek, comprenant

- *Logements en chambre double dans des lodges ou des camps de charme catégorie supérieur ou luxe*
- *La demi-pension,*
- *A Windhoek et à Swakopmund le petit déjeuner,*
- *Voiture de location, 4x4 VW Amarok ou similaire, avec kilométrage illimité et assurances comprises.*

WINDHOEK - KALAHARI - DUNES DE SOSSUSVLEI - NAMIB - SWAKOPMUND - CAPE CROSS - ERONGO - ETOSHA - WATERBERG - WINDHOEK





2. Lumière et déserts en Namibie

Voiture de location

Comme pour le précédent, vous suivrez cet itinéraire superbe au volant de votre voiture et découvrirez des paysages d'une grandeur et des lodges au charme indicible. Il débute également dans le désert du **Kalahari** et au **Naukluft** mais, après avoir admiré l'harmonie ambrée sans cesse redessinée des **dunes de Sossusvlei**, vous atteindrez les solitudes minérales du Sud de la Namibie. Vous rejoindrez alors la réserve naturelle du **Namib Rand** où un site magique, blotti au cœur de dunes immobiles, vous attend. Vous serez éblouis par l'intense beauté des paysages et par le charme incroyable de l'hébergement. Plusieurs centaines de kilomètres de pistes désertes mais spectaculaires mènent à **Aus** où vous partirez à la recherche des énigmatiques chevaux sauvages. Au **Fish River Canyon**, une gorge entaillant le désert comme un gigantesque coup de sabre, vous serez étourdis par la lumière aveuglante et les falaises vertigineuses. Le lodge, une collection de maisons de fées, s'intègre aux rocs austères annonçant le **Kalahari**. Vous terminerez votre voyage aux portes du **Kalahari**, dans une romantique réserve privée, un point d'orgue de charme et de beauté... peut-être y rencontrez-vous les Bushmen, qui vivent de chasse et de cueillette...

17 jours

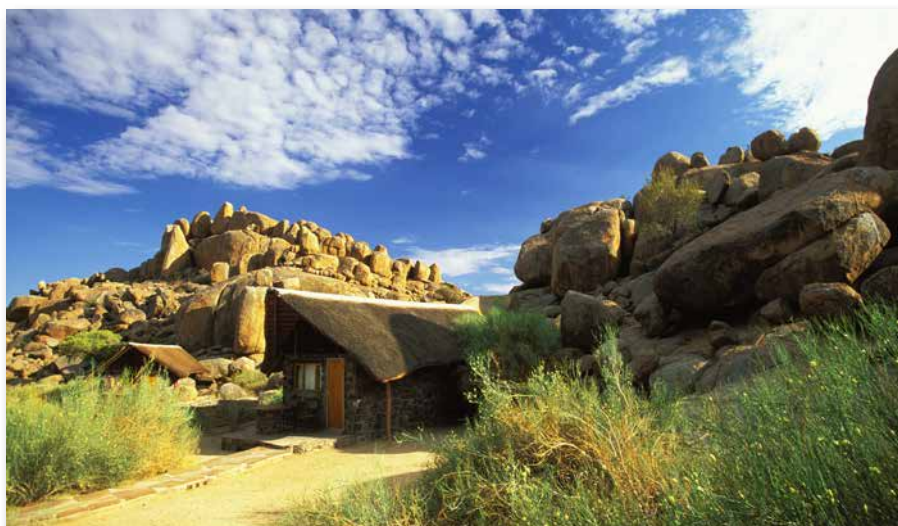
dès CHF 5'880.- (base 2 pers.)

dès CHF 6'830.- (base 2 pers.)
en logements exclusifs

Prix par personne au départ de Windhoek, comprenant

- *Logements en chambre double dans des lodges ou des camps de charme catégorie supérieur ou luxe*
- *La demi-pension,*
- *2 jours en pension complète avec activités comprises,*
- *Voiture de location, 4x4 VW Amarok ou similaire, avec kilométrage illimité et assurances comprises.*

WINDHOEK-KALAHARI-NAUKLUFT-DUNESDESOSSUSVLEI-NAMIBRAND-NAMTIB BIOSPHERE-AUS-FISH RIVER CANYON-KALAHARI-WINDHOEK





3. Namibie indomptée : Le grand tour

Voiture de location

Nous vous proposons ici une immersion complète dans les trésors de la Namibie, une découverte totale. Conduisant vous-même de merveille en surprise, vous logerez dans les endroits les plus romantiques et prenants, au-delà de l'imagination. Cet itinéraire combine les deux précédents et fait parcourir le pays en une large boucle de rêve total. Une première étape de surprises vous mènera à la réserve privée d'**Okonjima**, berceau du projet « The Africat Foundation ». Vous pourrez y observer des léopards et des guépards à l'heure de leur repas et également vous promener sur les chemins d'observation Bushman et Bantu Trail. Vous atteindrez ensuite **Etosha**, la célèbre réserve naturelle abritant une faune d'exception : le petit dik-dik de Damara, le guépard, le lynx, le gracieux springbok s'observent et se poursuivent au long des « pans » de sel aveuglant. Vous poursuivrez par la visite du **Damaraland**, terre de violents contrastes, où vous logerez dans un camp magnifique en pleine nature, près du site des célèbres peintures rupestres de **Twyfelfontein**. Au **Brandberg** de feu, point culminant de la Namibie (2'573m), vous rendrez visite à la « Dame blanche » gravée dans le roc. Vous rejoindrez alors une route de sel et les fraîches brumes côtières pour rencontrer les colonies d'otaries du Cap Cross. À **Swakopmund**, vous serez conquis par les belles maisons coloniales et l'atmosphère sympathique des cafés ; vous y prendrez des forces avant d'affronter le désert le plus absolu de la planète : le Namib. Sa traversée, impressionnante de solitude, de paysages lunaires, de vagues de sable à l'infini, vous mènera à **Sossusvlei**, au pied des plus hautes dunes du monde. L'éclat de l'aube et du crépuscule sur les géants de sable vous marquera pour longtemps... Vous atteindrez alors la réserve du **Namib Rand**, et sa halte hors du temps dans un site rare et imposant. Une autre étape de charme à **Aus**, sur le flanc sud du désert, précédera l'apparition, comme une illusion, des gorges spectaculaires et calcinées du **Fish River Canyon** et de son lodge de conte de fées. Les yeux éblouis par les merveilles et la lumière de la Namibie, vous finirez votre périple en beauté, aux portes du **Kalahari**, dans un lodge qui fixera pour toujours votre passion pour ce pays...

22 jours

dès CHF 5'760.- (base 2 pers.)

dès CHF 7'160.- (base 2 pers.)
en logements exclusifs

Prix par personne au départ de Windhoek, comprenant

- *Logements en chambre double dans des lodges ou des camps de charme catégorie supérieur ou luxe*
- *La demi-pension,*
- *2 jours en pension complète avec activités comprises,*
- *A Windhoek, Swakopmund le petit déjeuner,*
- *Voiture de location, 4x4 VW Amarok ou similaire, avec kilométrage illimité et assurances comprises.*

WINDHOEK – OKONJIMA – ETOSHA – DAMARALAND – CAPE CROSS – SWAKOPMUND – NAMIB – DUNES DE SOSSUSVLEI – NAMIB RAND – AUS – FISH RIVER CANYON – KALAHARI – WINDHOEK





4. Aventures chez les Himba et au Caprivi

Voiture de location 4x4

La Namibie, si sauvage et variée, recèle des merveilles cachées et inconnues que nous vous offrons au long d'une large boucle très originale. En self-drive, vous aurez le temps de vous imprégner de l'ambiance fabuleuse et hors du temps, de la variété des paysages, des villages traditionnels du Nord du pays. Vous verrez les rochers de feu des **monts Erongo**, des peintures rupestres dans des grottes de magma solidifié. Les collines, le bush, les cataractes de la **Kunene** forment le cadre austère et oublié des villages Herero ou Himba : c'est le **Damaraland** et le **Kaokoveld**, fascinants et préservés. Nous vous proposons ensuite une traversée en six jours du célèbre parc d'**Etosha**. Vous aurez le temps de vous imprégner de la solitude de sa partie ouest fermée à la foule des visiteurs, des points d'eau attirant les éléphants « blancs », les oryx, les rhinocéros et quelque bande de lions, de ses « pan » de sel figés sous un soleil immuable. Vous irez alors vers l'Est et découvrirez le miracle de l'eau s'écoulant lentement des plateaux d'Angola vers le Botswana, au travers du Caprivi. C'est un autre monde, c'est l'Afrique de la forêt profonde indomptée et de parcs merveilleux aux noms évocateurs, Popa, Mahango, Mudumu... La faune, farouche et évasive, hante toute la bande du Caprivi, ses marais et ses rivières romantiques au bord desquelles vous logerez.

Chaque soir, vous goûterez au sortilège d'un apéritif au coucher du soleil dans le confort de votre lodge ou d'un camp perdu en pleine nature. Émerveillés, émus par les images et les contrastes vécus vous prendrez le chemin du parc de **Waterberg** avant de retourner dans le sympathique capital, Windhoek.



22 jours

dès CHF 5'540.- (base 2 pers.)

dès CHF 7'670.- (base 2 pers.)
en logements exclusifs

Prix par personne au départ de Windhoek, comprenant

- Logements en chambre double dans des lodges ou des camps de charme catégorie supérieur ou luxe
- La demi-pension,
- 2 jours en pension complète avec activités comprises,
- A Windhoek le petit déjeuner,
- Voiture de location 4X4, avec kilométrage illimité et assurances comprises.

WINDHOEK – MONTS ERONGO – DAMARALAND – PALMWAG – KAOKO-LAND – EPUPA FALLS – KHOWARIB – ETOSHA – RUNDU – PN DE MUDUMU – POPA FALLS – WATERBERG – WINDHOEK





5. Une péripiétie du Cœur, l'Afrique révélée

Voiture de location 4x4 - avec tente sur le toit

Cette aventure en 4x4 s'adresse aux amoureux d'horizons infinis, du silence vibrant d'une nuit dans le désert, sous une voûte d'étoiles resplendissantes. Immergés en pleine nature, vous établirez votre campement sur des terres sauvages et reculées, goûterez au plaisir de l'apéro au bord d'un feu crépitant, ébahis par un paysage de rêve... Intensité et émotion seront au rendez-vous de cette odyssée inoubliable qui commence dans les gorges de roc et de sable du Naukluft, où un trek de 17km s'offre à vous : une journée inoubliable sautant de gorges en plateaux arides au milieu d'une végétation curieuse. Puis, traversant d'impressionnantes contrées lunaires, des vallées infinies de couleur fauve, vous atteindrez les plus hautes dunes du monde à Sossusvlei. Le campement suivant, au pied d'un kopje écarlate, sorte de dinosaure dormant au milieu du terrible Namib, annoncera un inoubliable séjour au sein des étranges rocs des **Monts Erongo**, s'embrasant au soleil couchant. Vous ferez ensuite une incursion de trois jours au **Parc d'Etosha**, que vous quitterez dans sa partie ouest exclusive et peu courue ; vous aurez tout loisir d'observer tranquillement la faune, de découvrir les solitudes salées des « pans » miroitants. C'est au **Kaokoland** que vous plongerez dans l'Afrique de vos rêves d'enfant, parsemée de villages typiques et d'ethnies fascinantes au mode de vie très traditionnel. Vous conserverez longtemps dans votre cœur la visite chez les Himba et les Herero, le charme de Swartbooisdrift ou le rugissement tumultueux des chutes d'**Epupa**, un campement sous les palmiers... Après une large et fascinante boucle au long de la **Kunene**, vous plongerez dans la partie la plus sauvage de votre itinéraire : la région de Purros, totalement isolée du monde, n'abrite que quelques villages et les Éléphants du Désert, furtifs et adaptés à la rigueur de leur environnement. Dans la Concession de **Palmwag**, vous serez seul au monde, au milieu d'une faune et de paysages datant des tout premiers temps. Vous traverserez ensuite l'inquiétante « Côte des Squelettes », ses routes de sel, ses otaries et ses brumes mystérieuses. Sur le chemin du retour vers l'étonnante capitale **Windhoek**, vous ferez encore une étape de charme parmi les fabuleux rocs du **Spitzkoppe**. Apéritifs sous une arche de pierre s'enflammant au coucher de soleil et balades dans un paysage dantesque de rocs tourmentés seront part de vos plus beaux souvenirs...

26 jours

dès CHF 5'100.- (base 2 pers.)

dès CHF 3'270.- (base 4 pers.)

Prix par personne au départ de Windhoek, comprenant

- *Nuits sous tente,*
- *3 nuits d'hôtel en petit déjeuner et 1 nuit en demi-pension*
- *Voiture 4X4 avec tente sur le toit, kilométrage illimité et assurances comprises,*
- *Réservation dans les camps des parc nationaux*

WINDHOEK – NAUKLUFT – DUNES DE SOSSUSVLEI – DÉSERT DU NAMIB – ERONGO – ETOSHA – KAOKOLAND – EPUPAFALLS – SESFONTEIN – KHOWARIB – CONCESSION DE PALMWAG – LA CÔTE DES SQUELLETES – SPITZKOPPE – WINDHOEK



Selon votre désir, vous pourrez établir votre campement à toutes les étapes, ou alors, de temps à autre, vivre l'enchantement et le confort d'un lodge. De plus, si votre envie de nature est illimitée, nous pouvons vous proposer une aventure extrême de plusieurs nuits isolées dans la Concession de Palmwag. Demandez-nous !



6. La face cachée de l'Étoile du Sud en 4x4 et en avion privé

La Namibie est assurément l'étoile de l'Afrique australe, joyau resplendissant tantôt sous l'implacable soleil boréal ou luisant au pâle rayonnement de constellations inconnues... Or ce bijou a une face cachée : des sites et des paysages d'une beauté époustouflante, seulement révélée à une minorité de voyageurs... Cet itinéraire vous promet ces paysages uniques à travers une découverte intime en voiture de location d'abord, puis en avion privé! Votre périple débutera au volant de votre 4x4, vous prendrez la route en direction du sud pour gagner les portes du Kalahari. Vous sillonnerez, à votre guise, des routes aux décors prodigieux. Puis vous rejoindrez les dunes de Sossusvlei où vous passerez 2 jours à explorer ces lieux enchanteurs. Du désert, vous partirez, plus au nord, vers la côte océanique et la petite ville de **Swakopmund**. Après deux belles journées à respirer les embruns marins, vous abandonnerez la route et le 4x4 pour vous laisser porter dans les airs à bord d'un petit avion privé et rejoindre des régions difficiles à atteindre par la piste.

17 jours

dès CHF 23'870.- (base 2 pers.)

dès CHF 19'450.- (base 4 pers.)

Prix par personne au départ de Windhoek, comprenant

- 5 jours en voiture de location 4x4
- 10 jours en avion privé,
- Logements exclusifs en chambre double et pension complète et deux safaris par jour pendant le circuit en avion.
- Le petit déjeuner à Windhoek,
- Survol du parc d'Etosha, la côte des squelettes, des dunes de Sossusvlei.

WINDHOEK - KALAHARI - DUNES DE SOSSUSVLEI - NAMID RAND NATURE RESERVE - SWAKOPMUND → SKELETON COAST → KUNENE → ETOSHA → WINDHOEK





La découverte, vue du ciel, de la côte des squelettes et des épaves échouées sur ces plages infinies vous glacera le sang : quel destin implacable, quelle abominable tempête poussa ces navires vers un rivage désolé, oublié de tous?

Vous rejoindrez alors le **Kaokoland** et les terres reculées de la rivière **Kunene**, frontière avec l'Angola. Votre logement exclusif, situé au bord de la rivière, n'est accessible et ravitaillé que par les airs. Les rives de la rivière hébergent une vie intense, en contraste avec les paysages de montagnes et de dunes environnantes, très désertiques. Vous poursuivrez votre périple en survolant les étendues magiques, les pans de sel aveuglants du parc d'**Etosha**. Dans cette région vous séjournerez dans des lodges d'exception à l'intérieur de réserves privées jouxtant le parc national. Vous profiterez alors de safaris exceptionnels avec des rangers connaissant parfaitement le terrain qui partageront avec vous des expériences passionnantes. La fin de votre périple se rapprochant, vous ferez un dernier vol pour rejoindre la capitale, vous garderez alors le souvenir d'un voyage hors du temps, le contraste d'une aventure avec une autre, si différente et si riche à la fois.





7. Joyaux de Namibie : La Namibie vue du Ciel, en avion régulier

Un voyage d'exception, très exclusif, qui vous emmènera vers un monde de luxe au confort et au charme inouïs, au milieu des paysages les plus grandioses et les plus hostiles de la planète.

Savourant l'agrément et le point de vue unique d'un avion privé chartérisé, vous admirerez la grandeur sublime des paysages, toucherez le désert et les dunes du doigt, bondissant entre des lodges de rêve. Vous séjournerez dans des endroits féeriques où l'accueil personnalisé est à la hauteur de la beauté du site. Ces camps allient un art de vie raffiné en totale harmonie avec un environnement farouche. Vos guides locaux vous initieront avec passion aux secrets d'une terre stupéfiante. Longtemps vous conserverez le souvenir de l'atmosphère du crépuscule dans les dunes à l'apéritif, du cri silencieux de la nuit dans le désert, d'une aube sur un paysage grandiose... et la nostalgie de votre périple en Namibie vous saisira.

10 jours

dès CHF 10'950.- (base 2 pers.)

Prix par personne au départ de Windhoek, comprenant

- Vols internes en avion régulier,
- Guides pendant tout le circuit,
- Logement en chambre double et pension complète dans des lodges et camps privés exclusifs,
- Toutes les activités.

Les prix sont sujets aux variations de cours de change au moment de votre réservation.

WINDHOEK → DUNES DE SOSSUSVLEI
 → SWAKOPMUND → DAMARALAND →
 ONGAVA GAME RESERVE (PARC D'ETOSHA)
 → WINDHOEK





Lodges d'exception

Dans de magnifiques sites naturels et réserves privées, ces lodges aménagés avec un goût exquis et beaucoup d'originalité vous accueilleront pour un séjour inoubliable. Dans ces somptueux parcs, les animaux circulent librement, à quelques mètres à peine de votre logis, et vous pourrez les observer en toute quiétude du haut de votre terrasse. Pour les «pister», vous serez pris en charge par des guides-rangers grands spécialistes de la faune et de la flore. Ils vous emmèneront à pied, en bateau ou en véhicule 4x4 découvrir et explorer la jungle africaine.

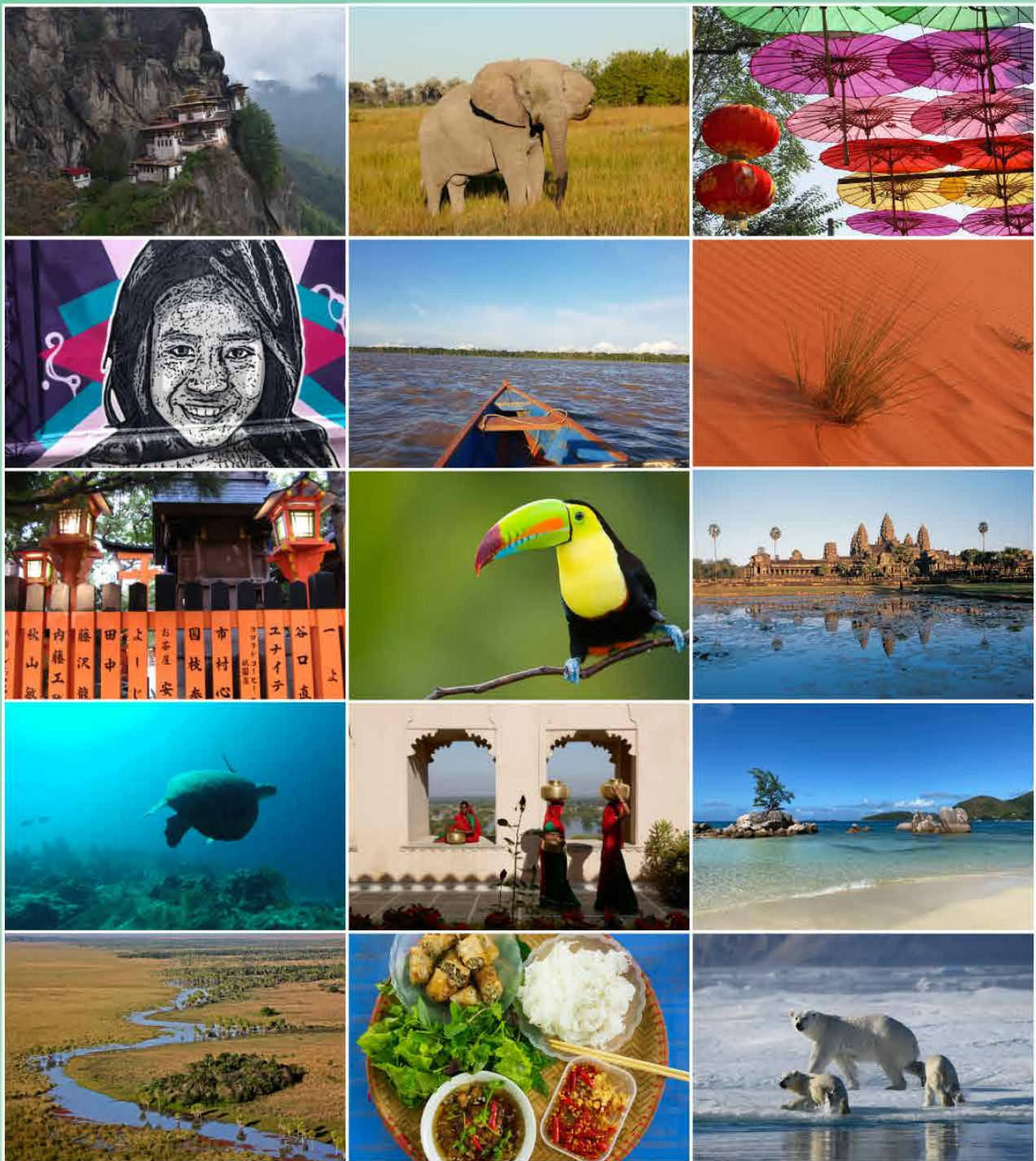


Possibilité de combiner la Namibie avec
l'Afrique du Sud et le Botswana.

L'ère du Voyage vous propose d'autres destinations nature sur le continent africain. Le Kenya, le Maroc, la Tanzanie s'offrent à vous. Demandez nos programmes !



L'Ère du Voyage



37 destinations testées
pour vous !