

L'ère Du Voyage

Le Japon





Nos prix

Les prix mentionnés comprennent les prestations terrestres ainsi que les vols internes et interrégionaux. Les vols au départ de la Suisse ne sont pas compris.

Vous avez le choix de les organiser vous-même en utilisant vos miles, en réservant directement auprès de la compagnie aérienne ou sur Internet.

Si vous le préférez, nous pouvons bien entendu nous en occuper. Dans ce cas, il faut savoir que les billets seront émis selon les conditions (tarif, délai d'émission, etc.) imposées par la compagnie.

Cependant, le nombre total de jours indiqués pour chaque itinéraire tient compte du temps nécessaire pour les vols internationaux.



Les prix sont sujets aux variations de cours de change au moment de votre réservation.

À l'évocation du Pays du Soleil Levant, une foule d'images exotiques, imprécises, contradictoires s'emparent de l'imagination. Qu'en est-il de ces estampes où une femme au visage poudré, vêtue d'un kimono flamboyant, boit le thé au crépuscule, tandis qu'un Fuji plonge dans la mer indigo ? Y a-t-il des rizières tranquilles, des fermes traditionnelles prospères et cachées par des bosquets de bambous ? Est-il possible que ce temple vu sur un ouvrage de papier glacé, perdu dans une forêt de cèdres, existe réellement ? Et ces lanternes de pierre moussue, ces sanctuaires de bois aux dorures et motifs si harmonieux, ces « torii » jetant leur trait vermillon dans un lac de montagne, ces châteaux carrés surgissant d'une nappe de cerisiers en fleurs ? Et les Japonais, les villes, le modernisme ? Sont-ils vraiment si nombreux, toujours en groupe, courtois et attentionnés entre deux révérences ? Les cités doivent être bien troublantes, à l'image de ce peuple si traditionnel, de culture étrange, si proche pourtant avec sa technologie de pointe, sa passion de l'ordre et de la précision...

L'archipel japonais doit être l'endroit le plus déroutant de la planète. Tout y est différent, intrigant, passionnant. Nous vous convions à une expérience complète, unique et profonde. Vous découvrirez des sanctuaires mystiques surgis du passé, des villes insolites, une cuisine fabuleuse, un mode de vie inconnu. La fusion du shintoïsme et du bouddhisme, venu de Chine, a favorisé l'éclosion d'un art exceptionnel, d'une harmonie parfaite, aux couleurs chaudes et profondes, faisant écho à une nature étonnamment présente et sauvage. Les jardins, les affiches, la cuisine, tout reflète cette passion de la beauté, de l'équilibre, de la douceur. Et les grandes métropoles sont à visage humain : s'il est vrai que l'architecture moderne a peu d'âme, partout vous découvrirez un petit jardin, un bonsaï, une devanture de restaurant merveilleusement agencés. Les ruelles sont calmes, peu encombrées et distrayantes. À l'auberge japonaise, vous vivrez le point fort de votre voyage, l'expérience du mode de vie traditionnel : confortablement installé sur un tatami, vêtu d'une ample « yukata », vous découvrirez les merveilles de la cuisine nippone, sa variété, son esthétique, ses goûts et ses couleurs. Puis, étourdi par un verre de saké, vous glisserez doucement dans un songe où vous revivrez les contrastes fabuleux de la journée, la rencontre fascinante d'une culture forte et millénaire avec un modernisme si différent.

À ce pays si particulier, fait écho notre formule de voyage, unique et originale : vous serez totalement immergés dans la vie nippone, mêlerez aventure personnelle et découvertes magiques, à votre rythme, au gré de vos intérêts.

Nous vous proposons des itinéraires exclusifs, très originaux et variés. Nous sommes en mesure de modifier nos périple selon vos intérêts particuliers, ou de créer votre voyage sur mesure.



Tohoku et Hokkaido

*Mais il existe aussi un Japon plus méconnu et fascinant encore. Le **Tohoku**, partie Nord de **Honshu**, a su préserver une nature largement intacte, des traditions vivantes, un accueil incomparable. Des onsen secrets se nichent au fond de vallées oubliées, une gorge rougeoisie sous les couleurs d'automne, les lacs bleus scintillent sous un soleil bas sur l'horizon. La beauté et le charme nippons sont partout présents mais disséminés dans un environnement grandiose.*

*Et **Hokkaido** ! Entre le port animé de **Hakodate** et les solitudes glacées de la **mer d'Okhotsk** s'étend un pays authentique, bien différent cette fois du reste de l'archipel. La nature originelle des îles septentrionales, les innombrables buts de balades dans les volcans du **Daistesuzan**, l'appartenance de **Hokkaido** à l'aire culturelle du Pacifique Nord donnent une dimension exceptionnelle à un voyage dans les marches méridionales de la Sibérie. Mais la qualité de vie, l'accueil et les merveilles culinaires y restent typiquement japonais.*

Les itinéraires 5 et 6 ont été spécialement créés pour vous offrir un voyage fabuleux au Tohoku et à Hokkaido.





1. Le Tokaido révélé : monastères & lumières

Si vous n'avez que peu de temps, voici l'introduction idéale au **Japon** de vos rêves. Dès votre arrivée à Narita, vous vivrez cette juxtaposition de modernisme et de tradition si particulière : après l'aéroport « Hi Tech », de votre limousine, vous découvrirez les premières rizières, des forêts de bambous. Vous logerez dans le quartier de **Shinjuku**, le plus fascinant de **Tokyo** et le plus représentatif du Japon moderne. L'esprit encore embrumé par votre courte première nuit, vous plongerez dans la ville : vous passerez de la clinquante Ginza aux charmes désuets du palais impérial, de la folie électronique de Akihabara au calme du temple Senso-ji à Asakusa... À votre guise, vous resterez en ville ou déciderez de rendre visite au Grand Bouddha de Kamakura. Vous ferez une incursion à la **Péninsule de Izu**, peu connue mais offrant des paysages champêtres magnifiques. En bus et trains, vous vous baladerez de Shimoda, une charmante petite ville, à la côte ouest déchiquetée, aux villages de pêcheurs nichés dans les criques. Et c'est ici que vous ferez une première expérience de l'hospitalité et des merveilles culinaires japonaises, dans un superbe **Ryokan** offrant un véritable, agrément suprême après une journée en route. En option, vous visiterez la célèbre région de **Hakone** avec ses musées, ses fumeroles, son lac et ses perspectives sur le **Mont Fuji**, tout proche. Ici également, nous vous convions au luxe et au charme d'un **Ryokan** et ses bains thermaux.

Un trajet en Shinkansen rapide par les tunnels et les plaines du Tokaido vous mènera à **Kyoto**, au cœur de la culture classique de l'archipel. Vous serez étourdis par la splendeur des temples et des jardins, par l'harmonie et la paix qui émanent de l'architecture traditionnelle nipponne. Mais vous découvrirez aussi une cité moderne et dynamique, des ruelles aux lanternes rouges marquant des bars discrets, le glissement furtif d'une femme en kimono.

Selon vos goûts, vous visiterez **Arashiyama** et ses bambous géants, sa rivière charmante en toute saison, ses temples cachés dans la forêt.

Nara, ancienne capitale célèbre pour ses temples fabuleux, ses biches et ses lanternes de pierre, sera une étape pour atteindre **Koya-san**, un autre endroit magique. Vous couronnerez votre voyage par un séjour d'exception dans un monastère de montagne : lanternes moussues sous les cèdres, ambiance feutrée des fumées d'encens dans le grand hall d'un temple ...

Un dernier voyage dans la belle campagne nipponne vous fera passer du mystère immémorial de Koya-san au vingt-et-unième siècle : l'aéroport de Kansai, sur son île artificielle.

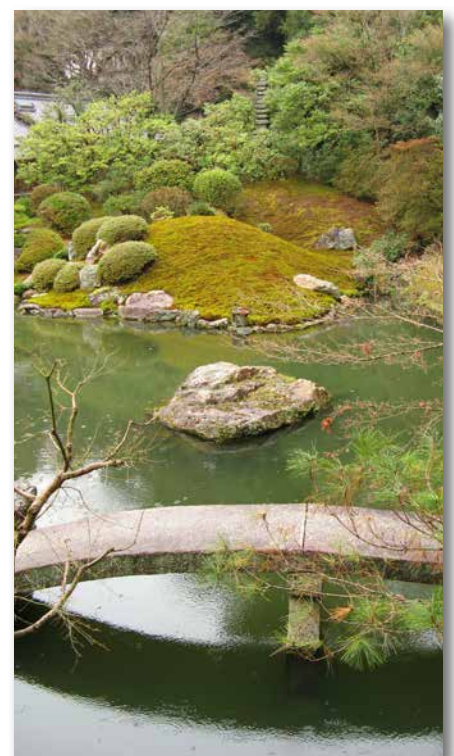
11 jours

dès CHF 4'250.- (base 2 pers.)

Prix par personne au départ de Tokyo, comprenant

- *Transfert à l'arrivée et au départ*
- *Logement en chambre double dans les hôtels (chambre uniquement) et demi-pension dans les ryokans et le monastère*
- *Un jour accompagné d'un guide privé à Tokyo et Kyoto*
- *Trajets en train entre Tokyo-Péninsule d'Izu et Kyoto*
- *World Heritage Pass*

TOKYO (KAMAKURA) – PÉNINSULE D'IZU (OU HAKONE / MT FUJI) – KYOTO (ARASHIYAMA) – KOYA-SAN – AÉROPORT DE KANSAI





2. Rizières, toits de chaume et onsen secrets- une aventure nippone

Nous vous proposons ici une aventure originale : vous serez plongé dans un **Japon** de charme et peu connu. Le métal, le verre et les lumières de la capitale feront place aux ruelles tortueuses d'un onsen (ville d'eau) de montagne où cèdres millénaires et singes baigneurs font bon ménage. Vous ferez ici connaissance avec le charme d'un séjour dans une auberge japonaise. Vous serez alors conquis par le temple Zenkō-ji à **Nagano**, par le calme et la beauté du château de **Matsumoto**, au pied des Alpes. Puis, vous suivrez les traces des pèlerins de l'ancienne route d'Edo au long des villages enchanteurs de la **Vallée de Kiso**. Vous logerez dans un **Ryokan** de charme au milieu d'un des villages les mieux préservés de la vallée. Dans cette région escarpée, les trains japonais, confortables et ponctuels, longent rivières et gorges spectaculaires. Vous contournerez les Alpes japonaises par le sud pour atteindre une région fascinante, celle de **Takayama** où le bouddhisme ésotérique et le monde des *kamis* se sont unis. Vous vivrez des instants magiques à visiter le marché du matin le long de la rivière, à musarder dans la vieille ville magnifiquement préservée, à visiter des musées captivants et à découvrir les temples perdus dans les collines de l'Est dominant la cité. En route pour **Kanazawa**, vous ferez halte à **Shirakawa-go**, un village merveilleux dont les fermes ont conservé leur toit de chaume ; la vue de ces maisons surgies d'un passé héroïque se reflétant dans les rizières, ou croulant sous la neige en hiver, est vraiment inoubliable. **Kanazawa** est un coup de cœur, avec son marché aux poissons, son jardin célèbre et l'esprit des samourais flottant encore dans le quartier antique. Et c'est alors que vous atteindrez **Kyoto**, la splendeur des temples et des jardins faisant écho aux ruelles nostalgiques peuplées de fantômes à la nuit tombée. Même si tous les visiteurs de l'archipel s'y retrouvent, rien n'égale une balade d'un temple à l'autre, au long du Chemin de la Philosophie, découvrant des jardins secrets, manucurés avec passion depuis des siècles. Quittant les fastes impériaux de Kyoto, vous atteindrez **Miyajima** : la sérénité de montagnes, les daims, la magie du portique rouge flottant sur la mer, font un contraste saisissant au Mémorial pour la Paix de **Hiroshima**... Aux confins ouest de **Honshu**, hors des sentiers battus, vous vivrez au rythme des samourais à Hagi, de la beauté des collines, de l'ambiance champêtre, des ruelles et des carpes de **Tsuwano**. Un train local mélancolique, à vapeur parfois, suivi d'un trajet en Shinkansen d'avant-garde vous transportera dans le futurisme d'**Osaka**.

Cet itinéraire d'exception vous fera vivre au rythme d'un pays harmonieux et fascinant, de campagnes prospères, de sites mythiques et mystérieux.

21 jours

dès CHF 6'540.- (base 2 pers.)

Prix par personne au départ de Tokyo, comprenant

- Transfert à l'arrivée et au départ
- Logement en chambre double dans les hôtels (chambre uniquement) et demi-pension dans les ryokans
- Un jour accompagné d'un guide privé à Tokyo et Kyoto
- Trajets en bus entre Matsumoto -Takayama et Kanazawa
- Les trajets en train

TOKYO – NAGANO – SHIBU-ONSEN – MATSUMOTO – TSUMAGO – TAKAYAMA – KANAZAWA – KYOTO – MIYAJIMA – HAGI – TSUWANO – OSAKA





Le Shikoku

La quatrième île nippone est là, au sud-ouest de Honshu, mystérieuse et recluse à l'abri de ses montagnes boisées et hors des foules touristiques. Nous avons conçu un itinéraire de six jours, prodigieuse extension à votre périple au Pays du Soleil Levant, qui vous révélera la douceur des paysages et la gentillesse des habitants de cette province discrète. Quatre-vingt-huit temples s'égrènent au fil des montagnes et de petites cités au long d'un pèlerinage parcouru par les fidèles au chapeau conique et tout de blanc vêtus. Nous vous convions à vous plonger dans l'ambiance sereine et majestueuse de quelques-uns de ces monastères, découvrant au passage des campagnes d'une rare harmonie. D'imposants châteaux dominent de petites villes, modernes mais très agréables, aux fabuleux jardins de pins manucurés. Des fenêtres du train ou du pont d'un ferry, vous verrez les rivages déchiquetés de la mer intérieure aux îlots innombrables. Vous visiterez Uchiko, bijou préservé d'architecture rurale, et, à Dogo-onsen, vous vivrez la merveilleuse ambiance des stations thermales japonaises, en yukata et en socques, après un festin sublime servi à votre ryokan.





3. Onsen et traditions, le Japon enchanté

C'est à une aventure peu commune, à la découverte d'un Japon originel au charme indicible que nous vous convions ici. Certes, vous visiterez **Tokyo** et son dynamisme à couper le souffle et vous ferez halte à **Kyoto** pour vous imprégner de la beauté parfaite des grands temples et des jardins ésotériques. Pourtant, vous voyagerez loin des foules et des touristes, à la rencontre de l'harmonie et du mode de vie merveilleux qui font le charme de ce pays de rêve.

L'île de **Sado**, la cinquième par la superficie, est une ancienne terre d'exil, isolée dans la mer du Japon. Loin des grands bouleversements, elle a conservé un mode de vie rural.

Ses rizières immaculées ondulent au pied de puissantes montagnes couvertes de forêts impénétrables, dotées de temples magnifiques. Des villages de pêcheurs aux maisons de bois gris sont nichés dans des gorges mystérieuses tandis que la côte déchiquetée de lave noire évoque de terribles tempêtes hivernales. Au volant de votre voiture, vous visiterez, à votre guise, cette île enchantée.

Kanazawa abrite un des jardins les plus célèbres du pays, tandis qu'à **Amanohashidate**, la langue de sable couverte de huit mille pins maritimes est réputée comme l'une de « trois grandes vues du Japon ».

Le charme des villages de « onsen », villes d'eaux et auberges traditionnelles, vous sera révélé à **Sado**, à **Amanohashidate** et à **Kinosaki** sur la mer du Japon. Le soir, après un banquet de crabe, et revêtu de votre yukata, vous explorerez les charmes des sept établissements de bains thermaux de **Kinosaki**.

Au volant d'une voiture de location, vous découvrirez en une prodigieuse journée le **Parc National côtier de San-in** : petits villages de pêcheurs, paysages ruraux d'une merveilleuse beauté, criques tailladées se succèdent et, peu avant la petite ville de Tottori, vous découvrirez une incroyable étendue de dunes de sable vous transportant dans un désert septentrional surréaliste.

Matsue, au bord du **lac Shinji**, est un autre joyau peu connu : entre l'ancien quartier de samouraïs, un château construit en 1611, les jardins du musée d'art de **Adachi** et un temple fascinant, vous vous trouverez plongés au cœur de l'esthétique nippone. En point d'orgue, vous ferez alors halte à **Kurashiki** où saules et magasins de pierre blanche se reflètent dans les canaux. Ici aussi, vous vivrez les charmes d'un séjour dans un superbe ryokan et l'esprit magique des cités traditionnelles.

Toutes les images récoltées lors de votre périple, l'harmonie des paysages, les soirées à l'auberge, les festins dans le calme d'un onsen isolé, l'éclat moderne de **Tokyo** et d'**Osaka**, la majesté des paysages rencontrés resteront comme des souvenirs radieux d'un pays aux infinies facettes.

16 jours

dès CHF 5'950.- (base 2 pers.)

Prix par personne au départ de Tokyo, comprenant

- *Transfert à l'arrivée et au départ, logement en chambre double dans les hôtels (chambre uniquement) et demi-pension dans les ryokans*
- *2 jours de location de voiture à Sado Island*
- *Ferries entre Sado et Niigata*
- *Les trajets en train*

TOKYO – NIIGATA 🚢 ÎLE DE SADO
 🚢 NIIGATA – KANAZAWA – KYOTO –
 AMANOHASHIDATE – KINOSAKI ONSEN
 – PARC NATIONAL DE SAN-IN KAIGAN
 – TOTTORI – MATSUE – KURASHIKI –
 OSAKA





4. Arts, Architecture & Nature : contrastes & visions

Venez découvrir la magie de l'archipel nippon dans son expression la plus pure, celle des arts, de l'architecture et de la nature remodelée de la façon la plus exquise, influencés par des siècles de spiritualité. Ce voyage d'une exceptionnelle originalité vous fera voyager au travers du temps mais vous fera également découvrir des contrées inédites et tous les agréments d'un séjour dans l'archipel : les auberges de charme, la fabuleuse gastronomie, la gentillesse de l'accueil, le plaisir des bains thermaux.

À **Kyoto**, vous vous imprégnez des arts classiques, célèbres et d'une parfaite harmonie: jardins de pierres «zen», temples sereins, promenades romantiques.

À **Kurashiki** est une perle d'architecture traditionnelle, un peu perdue dans l'envahissement urbain contemporain. Mais la grâce de la balade au long des canaux, la beauté du **ryokan**, l'intérêt du musée Ohama sont inégalables.

Vous découvrirez alors l'île de **Naoshima**, entièrement consacrée à l'art contemporain: même les villages ont été intégrés à l'activité des nombreux musées. Vous logerez dans l'un d'eux au décor d'avant-garde, avec vue sur la mer et œuvres d'art dans la chambre ! Mais n'oubliez pas de vous promener au travers de l'île: les chemins serpentent entre les temples et les maisons traditionnelles, contraste absolu entre la vie villageoise et le modernisme ultime.

Un trajet en bateau vous mènera sur **Shikoku**, le joyau caché du Japon: villes à taille humaine, paysages harmonieux, sanctuaires reclus et pèlerins vêtus de blanc sauront conquérir votre cœur. Vous y découvrirez des jardins classiques, des châteaux formidables et **Matsuyama**, la « Colline aux Pins», qui recèle un célèbre en son sein.

À **Miyajima**, une île sans voitures, vos balades seront escortées par les biches, tandis que le célèbre « Torii » se reflète dans les flots. Ici encore, vous vivrez la merveilleuse hospitalité de l'auberge traditionnelle.

Après une étape émouvante à Hiroshima, vous plongerez dans le modernisme le plus spectaculaire à **Osaka**, ville de tous les extrêmes architecturaux.

Et votre périple s'achèvera en apothéose par un séjour dans un monastère de montagne, au **Mont Koya**. Ici, dans l'ambiance éthérée et sombre des grands cèdres moussus et des lampes à huile vacillant au fond des autels, vous pourrez songer aux expériences faites, aux images reçues, aux contrastes incroyables de ce pays de légende.

18 jours

dès CHF 6'850.- (base 2 pers.)

Prix par personne au départ de Osaka, comprenant

- Transfert à l'arrivée, logement en chambre double dans les hôtels (chambre uniquement) et demi-pension dans les ryokans
- Un jour accompagné d'un guide privé à Tokyo
- Les trajets en train
- World Heritage Pass

OSAKA – KYOTO – KURASHIKI – ÎLE DE NAOSHIMA – SHIKOKU (TAKAMATSU – KOCHI – MATSUYAMA) – MIYAJIMA – HIROSHIMA – OSAKA – KOYA-SAN





5. Au pays mystérieux des Samourais et des lacs de cristal

Nous vous invitons à une véritable aventure inédite et fascinante qui vous révélera un **Japon** méconnu et sauvage, des rives de la mer du Japon, dernières marches de **Honshu**, en direction du sud de la mystérieuse **Hokkaido**. Quittant **Tokyo** par le nord, la ligne du Shinkansen vous fera traverser les montagnes de la Préfecture de **Gunma** pour atteindre **Niigata** d'où partent les bateaux à destination de l'Extrême-Orient russe. Mais votre ferry s'arrêtera à **Ryotsu**, sur l'île de **Sado**, vierge et proche de la nature, largement méconnue. Conduisant votre voiture au long de petites routes, vous rencontrerez à chaque virage les images paisibles d'une vie rurale et traditionnelle : villages de pêcheurs nichés dans une crique, rizières ondulant sous la brise, belles maisons fleuries, temples moussus dans la jungle des montagnes, sourires accueillants partout.

Puis, longeant en train la côte nord-ouest du **Tohoku** avec ses rizières prospères, sa côte déchiquetée de rochers noirs, ses hameaux blottis dans des ravins, vous atteindrez **Tsuruoka**, porte d'accès de Haguro-san. Vous serez ici au pied d'une montagne sacrée, une des plus réputées du pays. Logeant dans un temple de charme, vous dégusterez un festin végétarien après avoir parcouru un fantastique chemin de pèlerinage gravissant la colline parmi les sanctuaires et les grands cèdres moussus. L'esprit imprégné du mysticisme de **Haguro**, vous reprendrez le train vers le Nord, vers **Akita**. **Kakunodate**, au charme désuet des anciennes demeures de Samouraï, est célèbre au printemps pour les berges de la rivière croulant sous les cerisiers en fleurs. Ensuite, vous vivrez les lacs aux eaux claires nichés dans des calderas oubliées, une nuit exclusive dans un onsen perdu dans les bois.

Le train, passant devant les chaînes de volcans enneigés, traversant des vallées aux rizières de couleur fauve et aux forêts profondes, s'enfoncera alors sous la mer pour atteindre **Hokkaido**, l'île septentrionale si différente du reste du pays. Vous visiterez la sympathique **Hakodate**, les volcans actifs du **lac Toya** et retrouverez le Japon à Sapporo, métropole paisible et agréable.

Ce voyage sera la révélation des grands espaces et de l'accueil chaleureux dans de petites auberges et des hôtels à la japonaise. Partout, vous ferez des festins de cuisine traditionnelle, de légumes de la montagne et de produits très frais de la mer. Il est particulièrement recommandé pour une seconde visite dans l'archipel.

16 jours

dès CHF 4'470.- (base 2 pers.)

Prix par personne au départ de Tokyo, comprenant

- *Transfert à l'arrivée, logement en chambre double dans les hôtels (chambre uniquement) et demi-pension dans les ryokans*
- *Les trajets en train*
- *Trois jours de location de voiture à Sado*

TOKYO – NIIGATA 🚢 ÎLE DE SADO
 🚢 NIIGATA – TSURUOKA – HAGURO-SAN – KAKUNODATE – NYUTO-ONSEN – TOWADA-KO – HAKODATE – TOYA-KO – SAPPORO (OTARU) ➔ TOKYO



Le Coup de Cœur : Hokkaido en hiver

Nous vous convions à l'extraordinaire aventure d'une visite hivernale à l'île septentrionale du Japon. Les hautes pressions de Sibérie, les courants de la **Mer d'Okhotsk**, les masses d'air humide de la mer du Japon se réunissent en un festival de neige poudreuse, de glaces sculptées, de banquises dérivantes uniques au monde. En moins d'une semaine, vous participerez aux chaleureux festivals des glaces à **Sapporo** ou à **Otaru**, vous écarterez les icebergs à bord d'un brise-glace, vous traverserez le pays de grues couronnées à bord d'un train nostalgique tiré par une locomotive à vapeur au panache s'envolant dans l'air gelé d'un ciel illimité. En train ou en voiture, vous passerez des paysages effarants enfouis sous des mètres de neige aveuglante et vous rendrez visite aux merveilleux cygnes à bec jaune paradant dans les glaces du **Lac Kussharo**. Et partout vous partagerez la joie des Japonais dans l'écrin magique d'un paysage de rêve et vous plongerez avec délice dans un bain thermal, la tête sous la neige. Le soir, un saké chaud et un festin servi dans l'auberge douillette vous mèneront au Paradis. Si vous visitez le Japon en février ou en mars, faites un saut dans un autre monde avec une petite extension à **Hokkaido**.



Yakushima (5 jours d'extension)

Cette île est une vraie révélation, facilement accessible depuis **Kagoshima** en quatre heures d'une croisière permettant d'admirer des volcans isolés et les rives du **Golfe de Kinko**. Presque circulaire, couronnée d'un sommet à 2'000 m, **Yakushima** est couverte d'une forêt légendaire de cèdres millénaires. Elle est ceinturée de falaises de granit plongeant dans une mer houleuse, sillonnée de chemins de randonnée passant des cascades, des orangeraias, des parterres de fleurs. Dans les sous-bois moussus des « yaku-sugi » et des pins, on rencontre des biches et des colonies de singes agités à la face rouge et expressive. Des auberges de charme et de nombreuses possibilités de découverte en voiture ou en randonnées dans un environnement d'une rare beauté complètent le tableau d'une destination magique à ne pas manquer.

Voici une extension à votre voyage dans le Japon occidental que nous vous recommandons chaudement.

Prix par personne sur la base de 2 personnes : dès CHF 1'970.-

KAGOSHIMA 🚢 YAKUSHIMA 🚢 KAGOSHIMA

Logement dans un hôtel en chambre double à Kagoshima avec petit-déjeuner, logement en ryokan à Yakushima demi-pension incluse, ferries entre Kagoshima et Yakushima, 3 jours de location de voiture à Yakushima.





6. Les volcans solitaires, du Pacifique aux rivages oubliés de la mer d'Okhotsk

Venez à **Hokkaido** vous plonger dans l'ambiance des derniers grands espaces japonais. L'organisation, la chaleur de l'accueil, les onsen, les merveilleux repas servis dans les auberges sont typiquement japonais tandis que les forêts aux fins bouleaux tourmentés, les sous-bois moussus, les nombreux parcs nationaux aux volcans actifs ou endormis rappellent la proximité de **Sakhalin**, des **îles Kouriles**, de la **Sibérie**. Le mélange est fascinant sur cette île, de même dimension mais moins peuplée que la Suisse.

En train, en bus, en bateau et au volant de votre voiture, vous sillonnerez la province.

Après **Sapporo**, la métropole aimable et moderne, vous passerez une soirée dans une brasserie au bord d'un canal romantique à Otaru, vous arpenterez les flancs du **volcan de Rishiri**, atoll perdu aux confins septentrionaux du pays, vous dégusterez les crabes et les oursins à **Wakkanai** et escaladerez le **Asahidake**, le toit de **Hokkaido**. L'Est est plus sauvage encore avec Abashiri, endormie dans les bras de la **mer d'Okhotsk**, la péninsule de **Shirekoto** largement inexplorée, le **parc d'Akan** aux multiples lacs, les cratères actifs et les stations thermales. Partout vous aurez l'occasion de marcher, gravir des volcans, découvrir des fumerolles parmi les champignons en pleine forêt et, le soir, vous détendre au bain thermal avant un succulent dîner.

Vous reviendrez, conquis et déjà nostalgique de la spectaculaire fusion du mode de vie japonais et de la farouche grandeur du Pacifique Nord.



18 jours

CHF 6'190.- (base 2 pers.)

Prix par personne au départ de Tokyo, comprenant

- *Transfert à l'arrivée, logement en chambre double dans les hôtels (chambre uniquement) et demi-pension dans les ryokan*
- *Les trajets en train*
- *6 jours de voiture de location*
- *Les vols Tokyo – Sapporo – Tokyo sont ne sont pas inclus*

TOKYO → SAPPORO (OTARU) – WAKKANAI – ÎLE DE RISHIRI – ASAHIKAWA – PARC NATIONAL DE DAISETSUZAN – ABASHIRI – PARC NATIONAL DE SHIREKOTO – LAC KUSSHARO – PARC NATIONAL D'AKAN – KUSHIRO → TOKYO





7. L'Ouest nippon : au Pays du Soleil Couchant

Suivez-nous au Japon occidental, méridional, chaleureux et dynamique où les influences extérieures, coréennes, chinoises, européennes, se sont fondues avec la tradition séculaire de l'archipel. Votre première étape sera **Kyoto**, fascinante et palpitante capitale culturelle. La splendeur des arts nippons vous y sera dévoilée au fil de temples majestueux, de jardins intimes de pierre ou de pin, recréant une nature idéale, de palais impériaux et de boutiques d'art à l'éventail inouï. Sur **Honshu** encore, vous ferez halte à **Kurashiki** où les demeures cossues de pierre blanche et noire se reflètent dans les eaux des canaux. À **Miyajima**, le « torii » vermillon veille sur une île paisible et les daims viendront vous rendre visite à votre ryokan de charme. Vous rejoindrez alors **Kyushu**, tournée vers la Mer de Chine orientale, toute de nature exubérante, de volcans capricieux, de villes accueillantes, de sites religieux imposants. En train, en voiture, en bus et en bateau, vous découvrirez les temples fabuleux et l'ambiance de **Dazaifu**, le charme de **Nagasaki** au passé tragique mais de grande beauté et douceur de vivre. Vous gravirez les « Hells » fumants du **Parc National de Unzen** avant de vous plonger dans les eaux thermales acides de votre ryokan et de déguster un festin de spécialités locales. Et il y a encore le château de **Kumamoto**, la superbe station de **Kurokawa**, les vestiges bouddhiques à **Uzuki**, les maisons de samouraïs de **Obi**, **Kagoshima** et son front de mer en face du Minami-dake, le volcan le plus actif du Japon... Vous vous plongerez dans les fumerolles du **Mt Aso** trônant au centre du **Kyushu** dans une immense caldera et vous vous baladerez à plus de 1'500m sur les hauteurs éthérées du **Parc de Kirishima**, entre des lacs turquoise et des volcans sauvages.

Vous quitterez alors la diversité, la douceur et la beauté prenante de **Kyushu** pour rejoindre la fébrilité contemporaine d'Osaka, le temps d'une escale shopping dans cette métropole indicible, pour un dernier contraste à faire tourner la tête...



17 jours

dès CHF 5'870.- (base 2 pers.)

Prix par personne au départ de Osaka, comprenant

- *Transfert à l'arrivée et au retour, logement en chambre double dans les hôtels (chambre uniquement) et demi-pension dans les ryokans*
- *Les trajets en train*
- *5 jours de voiture de location de Kumamoto à Kagoshima.*

OSAKA-KYOTO(NARA)-KURASHIKI
- MIYAJIMA - FUKUOKA - DAZAIFU
- NAGASAKI - PARC NATIONAL DE UNZEN-KUMAMOTO-PARC NATIONAL D'ASO-KUROKAWA-ONSEN-USUKI
- MIYAZAKI - PARC NATIONAL DE KIRISHIMA - KAGOSHIMA → OSAKA





Les îles Yaeyama et Okinawa

Au Japon, la surprise de découvrir des endroits prodigieux, un environnement inattendu, se renouvelle à chaque visite. Nous sommes allées à la rencontre de la kyrielle d'îles s'étendant au Sud-ouest de Kyushu, presque à la portée de la Chine, et nous en avons rapporté, en plus d'images inoubliables de paradis perdus, une proposition d'extension à tout itinéraire au Japon. Nous voudrions vous convier dans la partie la plus occidentale de l'archipel, un monde fragmenté d'îles toutes différentes, surprenantes, attachantes et très facilement accessibles par de courts vols internes confortables.

*Nous vous proposons les **Yaeyama** aux plages de sable étoilé, aux rivières tropicales bordées de mangroves serpentant au travers d'une jungle impénétrable et fascinante. Vous rêverez sur les bords du Pacifique aux eaux cristallines, parmi les beaux rochers polis par les alizés et les typhons ; vous ferez des balades dans la mangrove ou dans la jungle, traverserez les lagunes en canoë et dormirez sur une île sans voiture aux maisons de corail, aux jardins de pierre au charme incomparable.*

*À **Okinawa**, vous pourrez profiter des agréments d'une ville moderne et embarquer pour plus de plages idylliques dans les îles **Kerama** toutes proches. Là, une végétation superbe, des villages oubliés et la possibilité de plonger à la rencontre de la faune des parcs marins vous sont offertes. Et, comme partout dans le pays, vous jouirez de l'accueil parfait dans des logements simples mais de charme, ainsi que d'une gastronomie originale.*

Veillez nous consulter pour avoir une proposition adaptée à vos souhaits !





À la carte

Les itinéraires proposés ici ont été conçus et testés par l'ère du Voyage et vous assureront une découverte agréable, à votre rythme de ce pays fabuleux ; cependant, notre parfaite connaissance du Japon nous permet de vous offrir un itinéraire encore plus personnalisé, en fonction de vos intérêts et du temps à disposition.

N'hésitez pas à nous demander conseil !



L'ÈRE DU VOYAGE, C'EST AUSSI...

Des voyages en couple, en famille, en solo, entre amis

Des voyages de noces

Des croisières en mer ou sur fleuve, des aventures avec véhicules, des treks, des périples en train, des retraites, etc...

Nos destinations :

AFRIQUE :

Afrique du Sud, Botswana, Kenya, Malawi, Maroc, Namibie, Tanzanie et Zanzibar, Ouganda, Zambie Zimbabwe

ASIE DU SUD-EST :

Cambodge, Chine, Laos, Malaisie, Thaïlande, Vietnam

ASIE CENTRALE :

Kirghizistan et Ouzbékistan

SOUS-CONTINENT INDIEN :

Bouthan, Inde, Népal

LES ÎLES :

Les Açores, Cuba, Indonésie, Japon, Polynésie, Seychelles, Sri Lanka

AMERIQUE LATINE :

Argentine, Colombie, Costa Rica, Chili, Guatemala, Mexique, Pérou

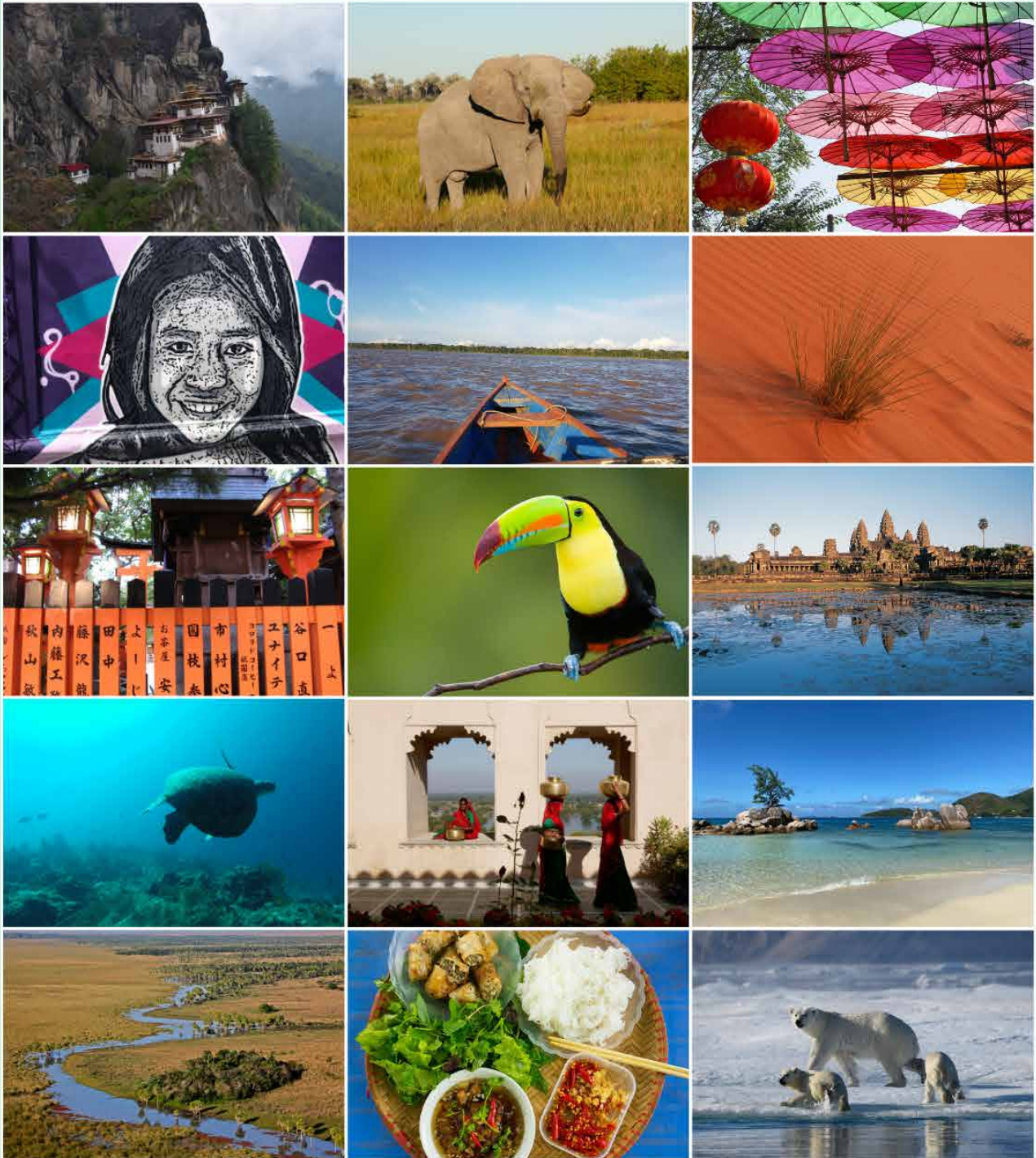
PENINSULE ARABIQUE :

Emirats Arabes Unis, Jordanie, Sultanat d'Oman

Tous les voyages que nous avons créés sont uniques car nous proposons seulement des voyages sur mesure avec un service personnalisé pour chacun de nos voyageurs.



L'Ère du Voyage



37 destinations testées
pour vous !