

L'Himalaya indien





Nos prix

Les prix mentionnés comprennent les prestations terrestres ainsi que les vols internes et interrégionaux. Les vols au départ de la Suisse ne sont pas compris.

Vous avez le choix de les organiser vous-même en utilisant vos miles, en réservant directement auprès de la compagnie aérienne ou sur Internet.

Si vous le préférez, nous pouvons bien entendu nous en occuper. Dans ce cas, il faut savoir que les billets seront émis selon les conditions (tarif, délai d'émission, etc.) imposées par la compagnie.

Cependant, le nombre total de jours indiqués pour chaque itinéraire tient compte du temps nécessaire pour les vols internationaux.



Les prix sont sujets aux variations de cours de change au moment de votre réservation.

Nous vous convions à sillonner, à pied ou en voiture, les merveilles de l'extrême Nord de l'Inde. Pris en charge à l'aéroport par un véhicule privé avec chauffeur, vous pourrez découvrir à votre rythme la contrée choisie, avant d'entreprendre une randonnée de rêve. Durant le trek, guide, cuisinier porteurs et chevaux seront à votre disposition. À votre arrivée, au camp, vous pourrez vous détendre en savourant une bonne tasse de thé chaud, tandis que la tente mess sera dressée pour le repas du soir. Tout au long de votre voyage, la rencontre avec les peuples des montagnes et leur culture fascinante tissera la trame de vos plus beaux souvenirs...



Le Ladakh

Coincé entre les deux chaînes de montagnes les plus hautes du monde, celles de l'**Himalaya** au sud et du **Karakoram** au nord, le **Ladakh** est une vaste région semi-désertique de près de 100'000 km². La grande barrière montagneuse de l'**Himalaya**, privant toute cette région de la mousson, a donné naissance à un magnifique désert aux contrastes magiques. Dans ce paysage de pierre immense, traversé par la vallée de l'**Indus**, de nombreux villages défient la rudesse du climat et s'accrochent à la vie, sous la tutelle ancestrale de hauts sommets enneigés.

Derrière cette façade parfois rébarbative, un peuple d'une infinie gentillesse a su perpétuer une culture où l'influence tibétaine domine. Leur accueil spontané et chaleureux possède autant d'attrait pour le voyageur que la splendeur des paysages ou la beauté des monastères bouddhistes qui émaillent l'ocre des vallées. C'est à la découverte de ce peuple singulier et d'un passé artistique et religieux d'une grande richesse que nous vous convions.

édition mai 2024



1. Les monastères de l'Indus

Ce trek facile (six jours de marche) s'adresse aux amoureux de la marche qui désirent allier la visite culturelle des principaux monastères de la **vallée de l'Indus** à une rencontre avec les populations locales. Leh sera le point de départ et d'acclimatation de votre randonnée. Au pied des sommets enneigés et des drapeaux à prières, la ville possède une ambiance particulière, avec son bazar pittoresque qui rassemble, les jours de marché, les paysans venus des vallées proches. Au cœur de somptueux paysages de hautes montagnes et de vallées rocailleuses, vous traverserez de beaux villages où vous serez chaleureusement accueillis par les doux Ladhakis. Vous visiterez en route les principaux monastères de la vallée : **Phyang**, sur la rive droite de l'Indus, fondé en 1530, **Hemis**, célèbre pour la beauté de ses fresques et de ses festivals religieux, **Alchi**, sur la rive gauche de l'Indus, un des seuls monastères du XI^{ème} siècle subsistant au Ladakh, réputé pour ses magnifiques thankas... Entre marches faciles, nature sauvage, paysages spectaculaires, architecture religieuse et rencontre avec les habitants, ce voyage est un panaché idéal pour une première approche de cette région mystérieuse. Pour quitter ce pays attachant, vous choisirez l'avion confortable, ou une aventure exaltante : 450km de traversée de l'**Himalaya** par les larges plateaux du Rupshu et plusieurs cols à plus de 4'000m. À **Manali** vous serez plongés dans les forêts humides de l'**Himachal Pradesh** et à **Nalagarh** vous logerez dans le palais du Maharaja ! L'itinéraire se terminera par un kaléidoscope d'images à **Delhi**, la gigantesque métropole indienne.

17 jours

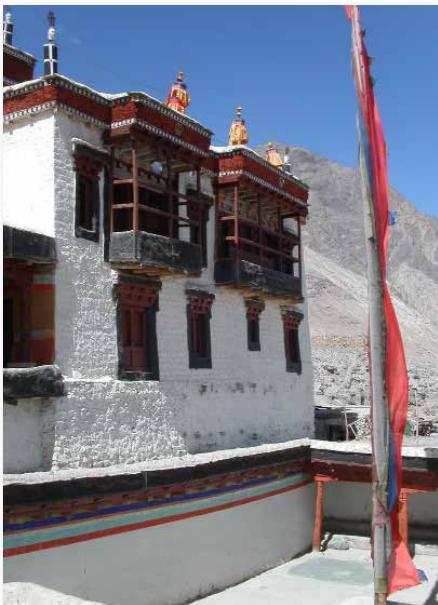
dès CHF 3'790.- (base 2 pers.)

dès CHF 3'300.- (base 4 pers.)

Prix par personne au départ de Delhi, comprenant

- Vols internes Delhi-Leh-Delhi en classe économique,
- Transferts terrestres en véhicule privé avec chauffeur,
- Logement en chambre double avec petit-déjeuner dans des hôtels de charme,
- Pension complète pendant le trek,
- Matériel pour le trek : tente pour 2 personnes, matelas, tout le matériel de cuisine, cuisinier, tente mess, chevaux pour le portage,
- Visites avec guide local à Delhi, Agra et dans la vallée de l'Indus

DELHI → LEH - SPITUK - PHYANG
 - HEMIS - TIKSEY - SHEY - LIKIR -
 YANTANG - RIZONG - TINGSMOGANG
 - TAR - MANG GYU - GERA - ALCHI -
 LEH → DELHI - AGRA - DELHI





2. La vallée de la Markha

Cet itinéraire magnifique vous fera découvrir les célèbres monastères de la vallée de l'**Indus**, la charmante bourgade de **Leh**, point de rencontre des randonneurs. Il comprend un trek excitant de huit jours et, comme l'itinéraire précédent, vous offre le choix de quitter le **Ladakh** en parcourant la spectaculaire route **Leh – Manali** et ses incroyables contrastes. Après un premier contact avec l'attachante population du **Ladakh**, les visites de Lamayuru, caché dans un écrin minéral, du Bouddha de **Tiksey** et des peintures à **Alchi**, vous commencerez un trek bien engagé qui vous mènera à plus de 5'200m d'altitude, autour du massif de **Stok**. Dans un univers rocailleux aux couleurs intenses, vous serez éblouis par le contraste lumineux entre la terre et le ciel, vibrant dans l'air d'une pureté rare et parfois trompeuse: il arrive souvent que le but à atteindre paraisse proche alors qu'il est encore à quelques heures de marche! Le long de la rivière **Markha** fleurissent de minuscules oasis où le vert cinglant des champs d'orge et celui plus tendre des églantiers tranchent avec les ocres et les rouges du désert de pierre. En traversant villages et vallées, vous connaîtrez la vie simple des Ladakhis et passerez en leur compagnie des soirées inoubliables à boire le thé en chantant des chansons. Vous serez touchés par leur ferveur religieuse où prières du soir et du matin alternent harmonieusement avec la vie des champs. Le contraste entre ces contrées paisibles et la mégalopole de **Delhi**, où se termine votre odysée, est fulgurant !

18 jours

dès CHF 3'900.- (base 2 pers.)

dès CHF 3'400.- (base 4 pers.)

Prix par personne au départ de Delhi, comprenant

- Vols internes Delhi-Leh-Delhi en classe économique,
- Transferts terrestres en véhicule privé avec chauffeur,
- Logement en chambre double avec petit-déjeuner dans des hôtels de charme,
- Pension complète pendant le trek,
- Matériel pour le trek : tente pour 2 personnes, matelas, tout le matériel de cuisine, cuisinier, tente mess et chevaux pour le portage,
- Visites avec guide local à Delhi, Agra et dans la vallée de l'Indus

DELHI → LEH - SHEY - TIKSEY - HEMIS - ALCHI - LAMAYURU - SPITUK - ZINCHEN - YURUTSE - GANDALA - SKIU - MARKHA - HANKAR - TCHATCHUTSE - NIMALING - KONGMARULA - SHAN - MARTSELANG - HEMIS - LEH → DELHI - AGRA - DELHI





3. Traversée du rupshu, dans la solitude secrète des montagnes

Nous vous convions ici à une aventure d'exception au travers de contrées sauvages, étranges et prenantes. Pour vous mettre en bouche et vous acclimater à l'altitude, vous passerez quelques jours dans la vallée de l'**Indus** où vous jouirez de l'ambiance nonchalante de **Leh** et visiterez les passionnants monastères de **Tiksey**, **Alchi**, **Lamayuru** et **Hemis**. De nature joviale, les moines vous recevront chaleureusement pour vous faire découvrir leur univers où sérénité et humour se complètent harmonieusement. Après cette incursion dans l'univers mystique des Ladakhis, vous commencerez un merveilleux trek de 12 jours qui nécessite une bonne condition physique puisqu'il vous mènera à très haute altitude. Dans un silence seulement troublé par l'écho de vos pas, vous découvrirez des paysages d'une époustouflante beauté et la sérénité envahira votre esprit. Vous remonterez des vallées couleur de cendre et de feu, traverserez des torrents furieux, croiserez des neiges éternelles et verrez de rares hameaux isolés. Des cols à plus de 5'000m vous feront passer de vallées profondes plateaux d'une largeur infinie ou à des gorges terrifiantes. Puis, par la route menant à la station de **Manali**, vous franchirez la chaîne de l'**Himalaya** par deux cols spectaculaires et la vallée de **Keylong**. Les forêts de cèdres et de marronniers de l'**Himachal Pradesh** vous sembleront alors bien étranges. À **Nalagarh**, au pied des montagnes, le contraste sera total au palais du **Maharaja** ! Vous rejoindrez **Delhi** en train, depuis **Chandigarh**. Les empires des envahisseurs musulmans qui ont forgé **Delhi** ont croulé mais leurs monuments comme le Fort Rouge ou Jama Masjid nous parlent des rêves de grandeur inachevés de ces héroïques souverains.



25 jours

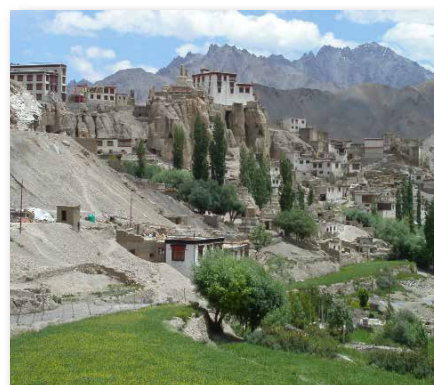
dès CHF 5'650.- (base 2 pers.)

dès CHF 4'600.- (base 4 pers.)

Prix par personne au départ de Delhi, comprenant

- Vol interne Delhi-Leh en classe économique,
- Transferts terrestres en véhicule privé avec chauffeur,
- Train Chandigarh-Delhi en 1ère classe avec air conditionné,
- Logement en chambre double avec petit-déjeuner dans des hôtels de charme,
- Pension complète pendant le trek, à Jispa et Nalagarh en demi-pension,
- Matériel pour le trek : tente pour 2 personnes, matelas, tout le matériel de cuisine, cuisinier, tente mess et chevaux de portage,
- Visites avec guide local à Dehli, Agra et dans la vallée de l'Indus

DELHI → LEH - SHEY - TIKSEY - HEMIS -
ALCHI-LAMAYURU-SUMDO-CHUKIRMO
- TACHUNTSE - NIMALING - CAMP DE
LA LANGTANG CHU - ZORRA - DAT - YAR
LA - LUNGMO CHE - YAKBU - CAMP AVANT
LE MARANG LA - CAMP AU BORD DE LA
TSARAP - BRANDY NALLA - JISPA -
MANALI-NALAGARH-CHANDIGARH →
DELHI - AGRA - DELHI





4. Monastères et eaux turquoise du Tso-moriri

Votre voyage débute par la visite de Leh, capitale du Ladakh, où vous pourrez admirer, surplombant la ville, le palais aujourd'hui abandonné. Vous ferez ensuite un tour des plus beaux monastères du Ladakh dans la vallée de l'Indus, réputés pour leur architecture typique, leurs fresques et leurs festivals colorés, avant de revenir sur Leh. Depuis là, vous rejoindrez Rumste et l'équipe qui accompagne votre caravane. Commence alors une ascension impressionnante, bien que sans difficulté technique, excepté l'altitude, dans des paysages d'une grande pureté. Au-dessus des crêtes escarpées, les nuages menaçants distillent une lumière plombée qui attise les couleurs chatoyantes des montagnes : rouges, bruns, verts, blancs et pourpres dessinent la trame d'un somptueux tissu. Au sol, un tapis de minuscules fleurs jaunes et rouges se déploie à perte de vue. Au troisième jour, vous atteindrez l'immense cirque où miroitent les eaux du lac Tso Kar. C'est là que quelques familles de nomades ont planté leurs tentes, près des rives blanchies par le sel. Dans l'eau profonde, les montagnes se reflètent comme dans un gigantesque miroir. Puis vous franchirez de nouveaux cols, marchant à flanc de montagne, traversant des vallées désolées où seuls paissent quelques yaks. Parfois, vous croiserez la silhouette rabougrie d'un vieillard au visage buriné et aux yeux délavés par la brûlure du soleil, et serez ému par son sourire édenté et bienveillant. Enfin, c'est depuis le col du Yalung Nyu La (5430m), après avoir marché le long d'une petite rivière, que vous découvrirez la splendeur des eaux turquoise du lac Tsomoriri. C'est au village de Korzok que vous passerez sous tente la dernière nuit de ces 7 jours de trek inoubliables. Vous redescendrez ensuite sur Leh en voiture par une piste qui longe le lac avant de rejoindre la vallée. Après ce silencieux et incroyable voyage hors du temps, vous serez choqués par le contraste avec la bruyante cité de Delhi, mégapole attachante aux nombreux visages. Vous retrouverez dans l'architecture grandiose tout le génie des bâtisseurs Moghols, qui léguèrent au monde certains des plus beaux monuments. Une dernière excursion à Agra vous permettra d'admirer le délicat Taj Mahal avant de prendre votre vol de retour vers la Suisse.

18 jours

dès CHF 4'400.- (base 2 pers.)

dès CHF 3'600.- (base 4 pers.)

Prix par personne au départ de Delhi, comprenant

- Vols internes Delhi-Leh-Delhi en classe économique,
- Transferts terrestres en véhicule privé avec chauffeur,
- Logement en chambre double avec petit-déjeuner dans des hôtels de charme,
- Pension complète pendant le trek,
- Matériel pour le trek : tente pour 2 personnes, matelas, tout le matériel de cuisine, cuisinier, tente mess et chevaux de portage,
- visites avec guide local à Delhi, Agra et dans la vallée de l'Indus

DELHI → LEH – HEMIS – TIKSE – SHEY – LAMAYURU – RIZONG – ALCHI – LIKIR – LEH – RUMTSE – KYAMAR – TISALING – PONGANABU – NURUCHAN – RAJUNG KARU – GYAMAR – KORZOK – LEH → DELHI (EXCURSION À AGRA)





Extension pour les itinéraires 1, 2 & 4

Pour ces itinéraires, vous avez la possibilité, de descendre du **Ladakh** sur **Delhi** par la voie terrestre (à la place du vol Leh-Delhi). Cette extension se fait en 5 jours. De **Leh** à **Manali**, dans l'**Himachal Pradesh**, vous emprunterez l'une des routes les plus spectaculaires du monde. Longue de 450km, elle traverse l'**Himalaya** par des cols à plus de 5'000m, offrant des paysages à couper le souffle. Après votre séjour au **Ladakh**, peu peuplé et de culture tibétaine, l'arrivée à **Manali** offre un violent contraste. La ville, profondément indienne, résonne de bruits, d'odeurs, de couleurs, avec une population extrêmement dense. Après la mousson, la végétation éclate en un bouquet verdoyant, tranchant sur l'aridité désertique des plateaux du **Ladakh**. Deux jours dans cette populaire station d'altitude vous permettront de découvrir une douce campagne parsemée de très jolis villages. Vous séjournerez dans un palais de Maharaja à **Nalagarh**, et le temps d'une soirée, revivrez les fastes des grandes fêtes d'antan. Puis vous passerez à **Chandigarh**, ville conçue par Le Corbusier. Le retour en train à **Delhi** permettra d'achever ce voyage sur un épisode pittoresque, la vie à bord des trains et dans les gares étant toujours vivement animée.

5 jours

dès CHF 850.- (base 2 pers.)

dès CHF 490.- (base 4 pers.)

Prix par personne au départ de Leh, comprenant

- *Retour en véhicule privé Leh-Manali-Chandigarh,*
- *5 nuits d'hôtel en demi-pension dans des hôtels de charme,*
- *En petit déjeuner à Manali,*
- *Train Chandigarh-Delhi en 1^{ère} classe avec air conditionné*





5. Cachemire, Ladakh et Himachal Pradesh: carrefour des cultures et des croyances religieuses

Depuis **Delhi**, vous prendrez un vol pour **Srinagar**. Joyau du Cachemire, la cité musulmane abrite mosquées et petites bâtisses colorées, reflétées par le paisible miroir du **lac Dal**. Autour, les montagnes immuables égrènent un temps éternel, tandis que la ville résonne d'une activité fébrile. Outre l'architecture, vous serez émerveillés la par la finesse et la beauté de l'artisanat cachemiri, célèbre pour ses splendides bijoux d'argent et de pierres fines vendus dans toute l'Inde. Après deux jours de détente et de balades romantiques sur le lac, où vous logerez sur un charmant houseboat, vous prendrez la route qui longe le **Pakistan**. Traversant de vertes vallées ombragées de saules et de peupliers, au delà des rizières, vous atteindrez les paysages sauvages cernés de montagnes du **Ladakh** et dormirez à **Kargil**, ville étape à 2700m d'altitude. De là, vous partirez à la découverte des splendides monastères de la région, richement décorés et spirituellement très actifs : **Lamayuru, Rizong, Alchi, Shey, Tiksey, Hemis, Stock, Leh** et bien d'autres vous révéleront la sagesse paisible enseignée par le Bouddha. Entre monts et vallées désertes, les paysages se succèdent, révélant leurs splendeurs dans l'écho bondissant des torrents, offrant des vues magnifiques sur les sommets environnants. Sur la route, quelques villages aux maisons peintes de couleurs lumineuses alternent avec de rares cultures. Après avoir côtoyé les pics rocheux de l'**Himalaya**, vous redescendrez vers les paysages verdoyants de l'**Himachal Pradesh** pour retrouver l'Inde hindouiste, et atteindrez **Manali** dans son écrin de montagnes boisées dominé par les pics escarpés. Cette station d'altitude, capitale de l'état, offre une étape pittoresque et vous apprécierez le confort sympathique de votre charmant lodge. Votre voyage se poursuit dans la vallée de **Kulu**, sur le flanc sud de l'Himalaya, où vous dormirez chez l'habitant dans une maison magnifiquement située au bord d'une rivière sauvage. Depuis là vous pourrez partir à pied découvrir la somptueuse campagne environnante ou encore aller à la pêche, pour les amateurs. A cette occasion, vous apprécierez la gentillesse simple et l'hospitalité familiale de ce peuple de montagnards, fervents pratiquants de l'hindouisme. Retrouvant peu à peu la civilisation, vous rejoindrez **Nalagarh** et vous logerez dans un ancien palais de Maharaja situé dans un beau village, pour une expérience hors du temps. Vous continuerez sur **Chandigarh**, ville dessinée par Le Corbusier, et prendrez le train pour **Delhi**, puissante mégapole bruisante de vie, où vous pourrez admirer de glorieux monuments moghols, tels que le tombeau d'Humayun, Purana Qila ou encore le Qutb Minar. Enfin, une excursion d'une journée à **Agra** vous donnera le temps de visiter l'immortel Taj Mahal, délicat hommage de l'empereur moghol Shah Jahan à sa défunte épouse. Le monument devait dépasser en beauté tout ce qui avait été construit jusque là, aussi le mausolée, véritable chef d'oeuvre, fut entièrement construit en marbre blanc, rehaussé de pierres semi-précieuses.

21 jours

dès CHF 4'800.- (base 2 pers.)

dès CHF 4'400.- (base 4 pers.)

Prix par personne au départ de Delhi, comprenant

- Vol interne Delhi-Srinagar, en classe économique,
- Transferts terrestres en véhicule privé avec chauffeur,
- Logement en chambre double avec petit-déjeuner dans des hôtels de charme,
- visites avec guide local à Delhi, Agra et dans la vallée de l'Indus,
- Train Delhi - Agra - Delhi

DELHI → SRINAGAR - KARGIL - LAMAYURU - RIZONG - ALCHI - LIKIR - LEH - SARCHU - TIKSE - HEMIS - LEH - SARCHU - KEYLONG - TRILOKNATH - MANALI - GOSHAINI - NALAGARH - CHANDIGARH - DELHI - AGRA - DELHI





Le Sikkim

À l'autre extrémité de la chaîne himalayenne, le petit **Royaume du Sikkim** enchâssé entre le **Tibet**, le **Bhoutan**, le **Népal** et l'**Inde**, brille comme un joyau précieux. Au gré des migrations, des envahisseurs et des circonstances politiques, il a su panacher les influences de tous ses formidables voisins. Les vallées, fertiles et profondes sont dominées par le redoutable **Kangchenjunga** (8'597m), omniprésent et adoré comme un dieu: on le représente avec un visage rouge, couronné de cinq crânes et juché sur un lion de neige. Les rizières en terrasses et les merveilleuses plantations de thé des vallées basses offrent un doux pendant aux rhododendrons géants qui explosent de couleurs vives au printemps et aux forêts de sapins moussus des hautes vallées. En tout temps, orchidées et cardamomes animent un paysage varié, dominé par les glaces et les roches sévères des plus hautes montagnes de l'**Himalaya**. La population, incroyablement belle et accueillante, reflète les siècles de métissage entre Tibétains, Népalais et Bhoutanais. Nous vous convions à une découverte de paysages imposants, aimables et superbes. À la rencontre d'un peuple paisible, accueillant et de culture bouddhique, vous serez conquis par ses temples de style bhoutanais éclairant de dévotion les vallées lointaines et heureuses du **West Bengal** et du **Sikkim**.

1. Gompas secrets & vallées profondes : le Sikkim révélé

Notre itinéraire exclusif vous fera découvrir les coins les plus magnifiques et retirés du West Bengal et du Sikkim. Accompagnés d'un chauffeur et de votre guide, vous ferez arrêter, à votre guise, votre solide et confortable voiture pour admirer tel pic enneigé, visiter tel petit monastère vu au coin d'une rizière ou photographier les jolies maisons de bois peint, constamment fleuries, des villages. Vous visiterez les petites villes toujours construites sur une crête et jouissant d'une vue prodigieuse : à Kalimpong, le bazar grouillant et animé est dominé par de beaux monastères richement décorés de sculptures sur bois ou de fresques représentant dieux et démons, tandis que la capitale, Gantok, regorge de gompas, de maisons superbes, de parcs, et de ruelles pentues et colorées. Dans la haute vallée très alpine et retirée de Lachung, vous serez à un jet de pierre du Tibet et ses glaciers aveuglants, conquis par les fleurs, les chortens, les rhododendrons gigantesques. Le célèbre monastère de Rumtek illumine l'est du pays, tandis qu'à l'ouest, Pemayangtsé, serein sur sa crête, vénère le Kangchenjunga tout proche. Après vous être recueillis sur la rive mystique du lac sacré Khechopari, vous arriverez à Darjeeling, par ses fameuses plantations de thé. Douillettement installés dans un hôtel de charme, vous aurez plusieurs jours pour profiter de la situation exceptionnelle de cette station d'altitude : balades, shopping, visite de marchés ou du musée de l'Everest alterneront avec la contemplation des montagnes sur la terrasse d'un café... L'esprit débordant des images, des sons, des rencontres faites dans l'Himalaya, vous prendrez alors la route de la plaine, déjà avec la nostalgie de ce pays aimé.

17 jours

dès CHF 6'300.- (base 2 pers.)

dès CHF 5'700.- (base 4 pers.)

Prix par personne au départ de Delhi, comprenant

- Vols internes Delhi-Bagdogra-Delhi en classe économique,
- Transferts terrestres en véhicule privé avec chauffeur,
- Logement en chambre double en demi-pension dans des hôtels de charme,
- Guide culturel pendant tout le circuit,
- Toutes les entrées pour les monuments et sites visités,
- Permis du Sikkim

DELHI → BAGDOGRA - KALIMPONG
- GANTOK - LAC TSOMGO-LACHUNG
- YUMTANG - RUMTEK - PELLING
- PEMAYANGSTÉ - KHECHOPARI -
DARJEELING - BAGDOGRA → DELHI





2. Entre chortens et rhododendrons : le trek du Kangchenjunga

Nous vous proposons ici une aventure exaltante combinant la découverte confortable, avec guide et chauffeur, des joyaux culturels du **Sikkim** et une marche de 9 jours à travers une contrée sauvage et magnifique jusqu'à 5'000m, au pied de la troisième plus haute montagne du monde ! De **Bagdogra**, la route attaque l'**Himalaya** entre les plantations de thé, les fleurs et les rizières jusqu'à la station d'altitude de **Darjeeling**. De ce belvédère fantastique, vous apercevrez les vallées sauvages où votre trek vous mènera... Au marché, vous ferez vos premières rencontres avec les peuples des montagnes, nobles et authentiques. Les yeux encore éblouis par la vue des montagnes, des vallées heureuses et des femmes cueillant le thé, vous arriverez au charmant bourg de Yuksam, une ancienne capitale. Le trek, de longueur moyenne mais engagé parce qu'en haute altitude, vous révélera la flore troublante de la forêt humide, les conifères géants couverts de mousse, les feuilles éclatantes des rhododendrons, tandis que les neiges immaculées du **Pandim** apparaissent dans une déchirure des nuages... Au pied du **Kangchenjunga**, dans l'atmosphère éthérée et cristalline des glaciers et du granit noir, vous vivrez des moments d'émotion rare. Le léopard des neiges hantera alors vos rêves sous les étoiles d'un ciel étincelant. Vous saisirez ainsi le sens des démons et des saints chamarrés vus dans les monastères, l'envoûtement des chortens blancs perdus sur une crête et rencontrés pendant la seconde partie du voyage. Un kaléidoscope d'images récoltées à Pemayangtsé, au stupa de **Gantok**, au coucher de soleil de **Kalimpong** alimenteront une mélancolie naissante... d'espoir de revenir dans ce pays enchanté.



22 jours

dès CHF 5'850.- (base 2 pers.)

dès CHF 5'400.- (base 4 pers.)

Prix par personne au départ de Delhi, comprenant

- Vols internes Delhi-Bagdogra-Delhi en classe économique,
- Transferts terrestres en véhicule privé avec chauffeur,
- Logement en chambre double avec petit-déjeuner dans des hôtels de charme,
- Pension complète pendant le trek,
- Matériel pour le trek : tente pour 2 personnes, matelas, tout le matériel de cuisine, cuisinier, tente mess et yaks pour le portage,
- Guide pour le trek et pour le culturel,
- Toutes les entrées pour les monuments et sites visités,
- Taxes d'entrée dans le parc national,
- Permis du Sikkim

DELHI → BAGDOGRA - DARJEELING - YUKSAM - TREK JUSQU'AU GOCHA - LA - YUKSAM - LACKACHEOPARI - PELLING - PEMAYANGSTÉ - GANTOK - RUMTEK - KALIMPONG - BAGDOGRA → DELHI



L'ÈRE DU VOYAGE, C'EST AUSSI...

Des voyages en couple, en famille, en solo, entre amis

Des voyages de noces

Des croisières en mer ou sur fleuve, des aventures avec véhicules, des treks, des périples en train, des retraites, etc...

Nos destinations :

AFRIQUE :

Afrique du Sud, Botswana, Kenya, Malawi, Maroc, Namibie, Tanzanie et Zanzibar, Ouganda, Zambie Zimbabwe

ASIE DU SUD-EST :

Cambodge, Chine, Laos, Malaisie, Thaïlande, Vietnam

ASIE CENTRALE :

Kirghizistan et Ouzbékistan

SOUS-CONTINENT INDIEN :

Bouthan, Inde, Népal

LES ÎLES :

Les Açores, Cuba, Indonésie, Japon, Polynésie, Seychelles, Sri Lanka

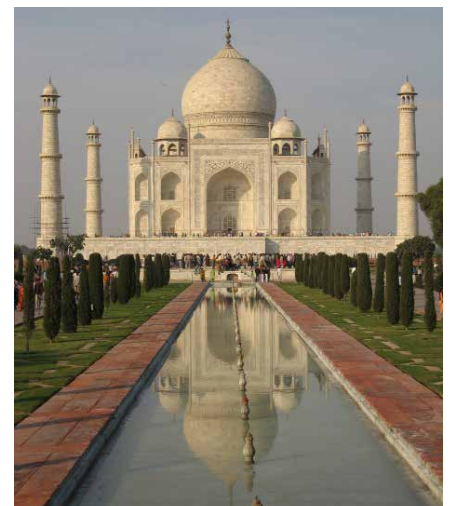
AMERIQUE LATINE :

Argentine, Colombie, Costa Rica, Chili, Guatemala, Mexique, Pérou

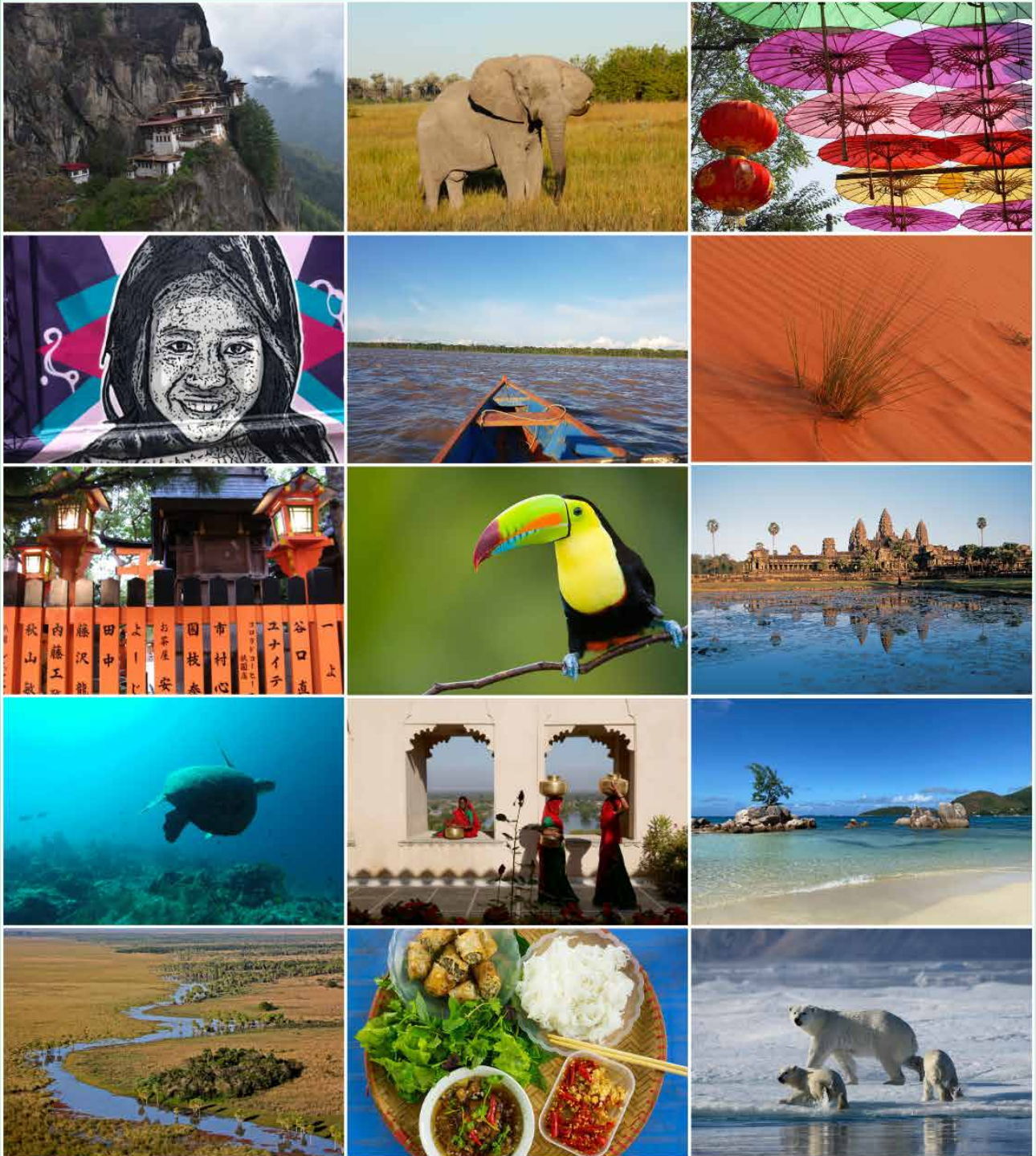
PENINSULE ARABIQUE :

Emirats Arabes Unis, Jordanie, Sultanat d'Oman

Tous les voyages que nous avons créés sont uniques car nous proposons seulement des voyages sur mesure avec un service personnalisé pour chacun de nos voyageurs.



L'Ère du Voyage



37 destinations testées
pour vous !