

L'ère Du Voyage

Le Myanmar





Nos prix

Les prix mentionnés comprennent les prestations terrestres ainsi que les vols internes et interrégionaux. Les vols au départ de la Suisse ne sont pas compris.

Vous avez le choix de les organiser vous-même en utilisant vos miles, en réservant directement auprès de la compagnie aérienne ou sur Internet.

Si vous le préférez, nous pouvons bien entendu nous en occuper. Dans ce cas, il faut savoir que les billets seront émis selon les conditions (tarif, délai d'émission, etc.) imposées par la compagnie.

Cependant, le nombre total de jours indiqués pour chaque itinéraire tient compte du temps nécessaire pour les vols internationaux.



Restée isolée de toute invasion touristique pendant de longues décennies, la Birmanie (nouvellement le Myanmar) a su conserver la bienveillance teintée de curiosité qui caractérisait les peuples du Sud-est asiatique il y a quelques années. Outre la beauté des sites que vous visiterez, c'est surtout l'âme paisible des Birmans qui laisse une empreinte particulière dans le souvenir du voyageur. Vous partirez à la découverte de cette terre d'exception à votre rythme, en voiture privée climatisée avec chauffeur et guide. Les visites que nous vous proposons alternent les grands «classiques» incontournables (Mandalay, Bagan, le Lac Inlé) avec des sites moins connus et d'autant plus exceptionnels (Mrauk-U, Putao, les grottes de Monywa, l'État Kachin, l'État Karen, la région de Moulmein) et une découverte des paysages sauvages à la rencontre des merveilleuses ethnies des régions périphériques (marche dans la région de Kalaw et de Kengtung). Vous pourrez faire l'expérience inoubliable d'une croisière de deux jours sur le fleuve Irrawaddy à bord d'un beau bateau de l'ancienne flotte coloniale, séjourner une nuit dans un monastère, assister à une représentation de théâtre Pwé, visiter des ateliers d'artisans, et bien sûr, vous émerveiller devant le fantastique patrimoine religieux et architectural de ce pays harmonieux.

Que ce soit dans les processions matinales des moines qui quémangent leur nourriture, dans la ferveur inlassable des dévots se prosternant au coucher du soleil à la pagode Shwedagon, dans l'élégance discrète des femmes ou dans le rire des enfants, tout n'est que douceur et paix. Située entre la Chine, la Thaïlande et le Laos à l'est, l'Inde et le Bangladesh à l'ouest, la Chine et l'Inde au nord, le golf du Bengale et la mer d'Andaman au sud, la Birmanie reste, malgré l'influence de ses formidables voisins, un pays original et préservé. Beaucoup de peuples s'y sont mêlés, et chaque province possède ses propres caractéristiques. Au centre, il y a la grande plaine et les larges fleuves, patrie des Birmans, tandis que dans les montagnes des ethnies farouches continuent de lutter pour conserver leur autonomie. Ancienne colonie britannique, la Birmanie est indépendante depuis 1948 et s'est rebaptisée « Myanmar » en 1989, comme pour épaissir le voile de mystère qui l'entoure. Le pays offre les paysages, les sites et les monuments les plus fabuleux du monde. Outre l'extraordinaire Bagan, les pagodes aux toits d'or de Mandalay, la quiétude sans âge du Lac Inlé, le charme le plus attachant de ce pays réside certainement dans la douceur de son peuple, empreinte d'une dévotion sans faille à la plus ancienne tradition du bouddhisme, le Theravada.



1. Les joyaux éternels du Myanmar

Une courte escale à la capitale Yangon vous donnera un avant-goût des charmes de la Birmanie, mais votre odysée débutera véritablement à Mandalay, plaisante cité gardienne des traditions culturelles, avec ses beaux temples et ses nombreux ateliers d'artisans sculpteurs, marionnettistes ou encore fabricants de feuille d'or. De là, vous rayonnerez dans les environs et visiterez les villes anciennes d'Ava, Amarapura et Sagaing, capitales éphémères édifiées à la chute de Bagan par les monarques successifs du royaume de Birmanie. Des palais construits en bois, il ne reste que quelques vestiges, mais les *paya* témoignent de la ferveur bouddhique et des différents styles architecturaux qui se succédèrent durant plusieurs siècles. Puis vous partirez à la découverte des splendides grottes de Po Win Taung, encore peu visitées malgré l'authenticité de leurs sculptures. Une croisière magique sur le paisible fleuve Irrawaddy aux rives émaillées de hameaux et de chédis étincelants, vous conduira jusqu'au site extraordinaire de Bagan, véritable forêt de pagodes et de temples! Vous y passerez des moments inoubliables dans la lumière douce du crépuscule, les prodigieuses structures se découpant sur l'horizon enflammé. Un saut de puce vous mènera alors dans les montagnes de l'État Shan et dans un endroit magique, le lac Samkar. De là, un inoubliable trajet en barque vous conduira au célèbre lac Inlé : pêcheurs sur leurs frêles embarcations survolées d'une escouade de mouettes, maraîchers cultivant leurs jardins flottants, marchés, ateliers d'artisanat et un magnifique temple sur pilotis vous resteront comme autant de souvenirs impérissables. Les pagodes merveilleuses, les maisons coloniales perdues dans de grands parcs, l'animation de Yangon seront les dernières images que vous emporterez de ce pays légendaire.

15 jours

CHF 3'690.-*ou CHF 4'380.-
(base 2 pers.)

CHF 3'020.-*ou CHF 3'690.-
(base 4 pers.)

* basse saison: mai à septembre

Prix par personne au départ de Yangon, comprenant

- Vols internes Bagan - Lac Inlé - Yangon en classe économique,
- logement en chambre double en hôtels de charme catégorie supérieure, avec petit-déjeuner,
- demi-pension au lac Inlé,
- voiture air conditionné avec chauffeur,
- croisière entre Mandalay et Bagan,
- bateau privé sur le lac Inlé,
- visites mentionnées avec guide francophone
- droits d'entrée sur les sites

MANDALAY - (AMARAPURA, AVA, SAGAING) - MONywa - PAKKOKU

➔ BAKAN ➔ KALAW - LAC

PEKON ➔ LAC INLÉ ➔ YANGON



*Pour vivre mieux encore le charme des habitants et la beauté des panoramas, nous vous conseillons de prolonger cet itinéraire de quelques jours dans la région de **Kalaw**, une charmante station d'altitude coloniale abritant un fascinant mélange ethnique. Une journée de marche dans les paysages montagneux et sauvages des environs vous permettra de rencontrer les nombreuses minorités qui font la richesse de la Birmanie.*





2. Terre d'or et de rubis

De la Shwedagon au Rocher d'Or, des ocres de Bagan aux verts du lac Inlé, sans oublier le chatoiement cuivré des Bouddhas de la grotte de Pindaya, ce voyage vous transporte à travers la palette magique de la « Terre d'or ». Après vous être enivrés du délire doré et de l'atmosphère magique de Kyaiktiyo, parcourez les rues au charme colonial suranné de Moulmein : les Môn, Karen et autres minorités se côtoient harmonieusement dans cette cité à l'ambiance très indienne, tandis que le plus grand Bouddha du monde dort dans un écrin de collines. Une superbe croisière sur la Salween vous mènera à Hpa-An et les incroyables montagnes calcaires où des Bouddhas mystérieux vous attendent au fond de grottes dénichées. Vous gravirez le Zwegabin, montagne sacrée qui domine les campagnes heureuses des villages des ethnies aux noms chantants et des processions de moines gardiens de sanctuaires, statues figées pour l'éternité.

À Bagan, où les temples s'embrasent dans la lumière du couchant, une profonde émotion s'emparera de vous, tandis que les « nats » du Mont Popa attendent votre visite.

Dans les montagnes de l'État Shan, les grottes crépusculaires de Pindaya vous livreront le secret de leurs milliers de Bouddhas. Vous visiterez la contrée à pied pour goûter, au monastère de Yasakhi, à l'hospitalité des moines qui dévouent leur vie au rythme sacré de la prière. Enfin, vous serez éblouis par l'immuable douceur du lac Inlé qui vous offrira la surprise de ruines inconnues. Nous vous emmènerons ici loin des foules, au fil d'un itinéraire original et exclusif.

Vous quitterez alors la Birmanie, des images fabuleuses plein l'esprit, encore pris par les dernières images de Yangon et la chaleur de ses habitants.



19 jours

CHF 4'840.-* ou CHF 5'890.-
(base 2 pers.)

CHF 3'920.-* ou CHF 4'220.-
(base 4 pers.)

* basse saison: mai à septembre

Prix par personne au départ de Yangon, comprenant

- Vols internes Yangon - Bagan - Lac Inlé - Yangon en classe économique,
- logement en chambre double en hôtels de charme catégorie supérieure, avec petit-déjeuner,
- demi-pension au lac Inlé
- pension complète au monastère de Yashaki,
- voiture air conditionné avec chauffeur,
- bateau privatif sur le lac Inlé,
- visites mentionnées avec guide francophone
- droits d'entrée sur les sites

YANGON – BAGO – KYAIKTIYO –

MOULMEIN ➡ HPA AN – YANGON
➔ BAGAN (MT. POPA) ➔ HEHO –
PINDAYA – MONASTÈRE DE YASHAKI
(TREK DE 2 JOURS) – LAC PHEKON

➡ LAC INLÉ ➔ YANGON





3. Cités oubliées et cours d'eau romantiques

Ce voyage s'adresse aux amoureux du cabotage au long de cours d'eau paisibles et aux amateurs de découvertes de sites confidentiels dans un cadre au charme inoubliable. En Asie, les fleuves ont de tout temps été un moyen de communication et de vie et plusieurs occasions de découvrir la Birmanie au fil de l'eau vous seront offertes. Après la visite de Yangon, où vous serez éblouis par la splendeur de la pagode Shwedagon et l'intense piété des pèlerins, vous ferez un saut de puce vers Sittwe. Dans les couleurs plus vives des *longhis* et dans les traits, les coutumes des autochtones, vous saisirez la forte influence du Bengale tout proche. Depuis Sittwe, confortablement installés à bord de votre bateau privé, vous observerez les rives animées de la rivière Kaladan en remontant jusqu'à Mrauk-U. Dans ce site fabuleux mais très peu connu, vous pourrez admirer des temples de style original dispersés dans un surprenant paysage de collines verdoyantes animées de nombreux cours d'eau. Ici, les bouddhas sommeillant dans la fraîcheur des stûpas veillent éternellement sur le soleil levant. La bourgade est plaisante, avec son marché, le défilé des moines mendiant leur déjeuner quotidien.

Après une soirée dans le charme colonial de Yangon, vous rejoindrez Mandalay, perle de la culture birmane, à la découverte de pagodes, d'ateliers d'artisans et du sanctuaire sur une colline pour une vue imprenable de la ville au soleil couchant. Dans les environs, vous serez éblouis par la richesse des antiques cités d'Ava, Amarapura ou Sagaing et vous serez émus par la grandeur foudroyée de Mingun. Puis, vous vous laisserez glisser au rythme lent de l'Irrawaddy en jouissant du luxe et du confort d'un magnifique bateau, ancien fleuron de la flottille coloniale. Après deux jours de croisière magique, vous découvrirez Bagan, saisissante forêt de *stûpas* merveilleux disséminés sur une plaine inondée de soleil.

Un court trajet en avion vous déposera alors dans les montagnes inexplorées de l'Est du pays : après une halte aux grottes de Pindaya, regorgeant de bouddhas impassibles, vous vous laisserez bercer en barque sur le lac Inlé et jouirez des paysages harmonieux, de la quiétude des jardins flottants et de la gentillesse des habitants du lac.

Yangon avec son incroyable marché assurera une transition en douceur vers votre vol de retour... Ce voyage hors du commun vous laissera des souvenirs impérissables et une grande nostalgie de ce pays grandiose.

20 jours

Prix sur demande

Prix par personne au départ de Yangon, comprenant

- Vols internes Yangon – Sittwe – Yangon - Mandalay et Bagan - Lac Inlé - Yangon en classe économique,
- logement en chambre double en hôtels de charme **catégorie luxe**, avec petit-déjeuner,
- déjeuner sur la Kaladan River,
- pension complète sur le RV Pandaw,
- demi pension au lac Inlé,
- voiture air conditionné avec chauffeur,
- bateau privé sur le lac Inlé,
- visites mentionnées avec guide francophone,
- droits d'entrée sur les sites

YANGON → SITTWE ➡ MRAUK-

U ➡ SITTWE → YANGON → MANDALAY (AVA – AMARAPURA – SAGAING)

➡ BAGAN (CROISIÈRE SUR LE RV PANDAW) → HEHO – PINDAYA – LAC

PHEKON ➡ LAC INLE → YANGON





4. Magie du pays Shan aux plages de l'océan Indien

Dès votre arrivée à Mandalay, dont le seul nom évoque tout le romantisme de l'Asie, vous serez plongés dans la culture birmane et visiterez des sites magnifiques aux innombrables Bouddhas. L'ambiance de cette ancienne Capitale, la visite en calèche des stûpas dorés ou des monastères de bois sombre surgissant des rizières à Inwa, la vue sur le fleuve depuis la colline de Sagain, le pont de bois à Amarapura emprunté par des jeunes filles en fleur, le visage teinté de thanaka et les hanches prises dans un élégant longyi, sont une admirable introduction à ce pays de merveilles.

Vous gravirez alors les montagnes orientales, en direction du cœur du Pays Shan, pour atteindre Maymyo une station d'altitude fondée pas les Anglais, à plus de mille mètres au climat frais et agréable. Les belles demeures coloniales y sont enfouies sous une végétation luxuriante. Hsipaw, une principauté au centre d'une région de villages et de rivières, est rejointe en train, au fil d'une course brinquebalante sur des rails centenaires, au travers de paysages éblouissants, par des viaducs capricieux qui vous resteront longtemps en mémoire ! En pirogue et à pied, vous goûterez au calme et au charme de la plaine de Hsipaw.

Avant d'atteindre, par une superbe croisière sur l'Irrawaddy, la plaine de Pagan et ses temples irréels dans les brumes et la lumière de l'aube, vous passerez d'autres sites peu connus bénis par l'âme sereine de Bouddha. La visite lumineuse de Pagan se combine superbement avec le Mont Popa, hanté par les Nats et les esprits rieurs de la culture birmane.

Au célèbre lac Inlé également, vous rencontrerez des ethnies, des monastères et des sites énigmatiques, comme les grottes de Pindaya ou les 108 stûpas submergés de Samkar !

Il sera alors temps de passer quelques jours enchantés à Ngapali, pour revivre quelque peu vos émotions et vous rouler dans les vagues de l'Océan Indien à la lueur du couchant, découvrir la gastronomie de charmants petits restaurants locaux.

Après une découverte de quelques sites incontournables à Yangon, vous mettrez cap sur l'Europe avec, déjà, une grande nostalgie dans votre cœur pour la Birmanie, si belle et si chaleureuse.

21 jours

CHF 5'070.-* ou CHF 5'990.-
(base 2 pers.)

CHF 4'210.-* ou CHF 5'110.-
(base 4 pers.)

* Basse saison: Mai à septembre

Prix par personne au départ de Mandalay, comprenant

- Vols régionaux Bangkok - Mandalay, Yangon - Bangkok
- Vols internes Bagan - Mt Popa - Bagan, Bagan - Lac Inlé, Lac Inlé - Thandwe (Ngapali), Thandwe - Yangon en classe économique
- Logement en chambre double en hôtels de charme catégorie supérieure, avec petit-déjeuner, demi pension au lac Inlé,
- Le train pour le viaduc de Gokteik,
- Voiture air conditionné avec chauffeur,
- Bateau privatif sur le lac Inlé,
- visites mentionnées avec guide francophone
- droits d'entrée sur les sites

MANDALAY (AMARAPURA) - PYIN OOLWIN (MAYMYO) 🚂 HSHIPAW - MANDALAY (SAGAING) - MONYWA - PAKKOKU 🚂 BAGAN (MONT POPA) ➔ HEHO - KALAW - LAC PHEKON 🚂 LAC INLE ➔ THANDWE (NGAPALI) ➔ YANGON





5. La Birmanie enchantée et ses jardins secrets

Nous vous convions ici à un itinéraire très original qui vous fera parcourir, du Sud vers le Nord, le flanc Est du pays, traversant des provinces peu connues, peuplées d'ethnies colorées et accueillantes. Vous débuterez votre aventure en franchissant le pont de l'Amitié reliant Mae Sot, à la frontière thaï, à Myawaddy vibrant déjà de la fascination du Myanmar : stûpas colorés, marchés à l'ambiance bon enfant, alignées de moines en tunique brune, un bol à la main.

En quelques heures, vous traverserez une chaîne de montagnes pour atteindre Moulmein, alanguie au bord de la Salween et cultivant sa nostalgie des temps coloniaux. Les environs recèlent des pics karstiques, de grottes peuplées de Bouddhas mystérieux et des statues gigantesques enjambant collines et vallées.

Il sera alors temps de monter à Hpa-an, par une jolie croisière sur le fleuve, admirant toute la vie des temples et de la campagne sur les rives. À Hpa-an, d'autres découvertes de grottes mystérieuses, de campagnes heureuses, de processions de moines de pierre, de forêts de stûpas et la fabuleuse colline de Zweekabin vous attendent.

Par le rail ou par la route, la prochaine étape sera Bago, une ancienne Capitale regorgeant de temples et statues fascinantes. Plus au Nord, dans la plaine, Taungoo est une charmante cité entourée de douves où le temps semble s'être arrêté sous les grands banyans. De là on part vers des montagnes et des jungles profondes où éléphants et familles vivent dans des camps de bambous.

L'État Kayah vient de s'ouvrir au tourisme et c'est là, au terme d'un trajet tortueux dans des montagnes culminant à près de 2'000m qu'on atteint des villages encore bien traditionnels et une petite capitale, Loikaw, d'un charme exceptionnel : verdure, marchés, stûpas illuminés sur des pics calcaires... Vous passerez quelques jours passionnants à découvrir villages et paysages spectaculaires.

On se trouve ici à la frontière Sud de l'État Shan et c'est par plusieurs jours de barque que vous rejoindrez le célèbre Lac Inlé. Le voyage vous verra déambuler dans d'anciens temples surgissant des flots, dans des forêts de stupas, par des villages de bois et des marchés animés. Ce voyage pour rejoindre les maisons sur pilotis, les jardins de lotus, les monastères se reflétant sur les eaux sera le point d'orgue de votre périple.

Passant par les incroyables grottes de Pindaya hantées de plus 8'000 statues du Bouddha, il sera temps de retourner vers l'architecture coloniale, les marchés, les temples enfouis dans la verdure de Yangon qui vous entraîneront insensiblement vers le temps présent.

20 jours

CHF 5'690.-* ou CHF 6'250.-
(base 2 pers.)

CHF 4'600.-* ou CHF 5'150.-
(base 4 pers.)

* Basse saison: Mai à septembre

Prix par personne comprenant:

- Vols internes en Thaïlande Bangkok - Mae Sot et vols internes en Birmanie Pindaya - Yangon en classe économique
- Logement en chambre double en hôtels de charme catégorie supérieure, avec petit-déjeuner,
- demi pension au lac Inlé,
- Bateau privé de Moulmein à Hpa An, du lac Phekon à Samkar et de Samkar à Pinday et sur le lac Inle
- Voiture air conditionné avec chauffeur,
- visites mentionnées avec guide francophone
- droits d'entrée sur les sites

BANGKOK → MAE SOT - MOULMEIN
 🚢 HPA AN - BAGO - TAUNGOO - ÉTAT
 KAYAH - LAC PHÉKON 🚢 LAC INLE -
 PINDAYA → YANGON





Les Mergui

Lieu hors du temps, un chapelet de terres oubliées, plus de 800 îlots éparpillés en mer d'Andaman, loin de toute frénésie touristique. C'est à bord d'une petite embarcation et à peine trois heures de navigation que vous accéderez à ce Paradis perdu. Dès lors, le temps s'arrête, et le rêve commence

Caché dans un jardin d'Eden, directement sur une plage de sable blanc, déserte ... votre logis vous ouvre ses portes et vous accueille dans un cadre digne de Robinson de Crusoé. Bienvenues sur cette île où la nature et le luxe se mélangent à merveille. La jungle et sa myriade d'oiseaux colorés vous offre, chaque matin, une vue splendide et sereine sur le bleu turquoise de cette mer encore vierge. Explorez les fonds marins, partez en balade dans la forêt toute proche et vivez l'expérience chaleureuse d'une rencontre avec les Moken.

Au coucher du soleil, en sirotant un cocktail ou plus tard dans la soirée, en dégustant un bon poisson autour d'un feu de camps, vous vous remémorez les expériences inoubliables de la journée.

Nous vous proposons une extension de cinq jours/4 nuits.

Ce séjour sera inséré à la fin de votre itinéraire, avant le retour sur Yangon et l'Europe.

Awei Pila en chambre Sea View : CHF 1'360.- par personne (sur une base de 2 à 4 personnes).

YANGON → KAWTHAUNG (1 NUIT) ➤ PILA ISLAND (3 NUITS) ➤ KAWTHAUNG → YANGON.

Vols internes Yangon – Kawthaung – Yangon, logement en chambre double en hôtel de charme - luxe, avec la pension complète et tous les transferts.





Plage de Ngapali

Perle de la côte ouest de la Birmanie, Ngapali offre ses flancs de sable blond aux vagues langoureuses du Golfe du Bengale. Ici, tout n'est que douceur, depuis la plage immense bordée de cocotiers jusqu'aux nuits étoilées. Vous pourrez vivre au rythme de la nature, car ce lieu encore très préservé est un havre de paix qui n'est guère connu du grand public, et seules les lampes des pêcheurs animent le soir l'étendue sombre de la mer. C'est du fruit de leur travail que vous vous régalez, car crevettes, langoustes, crabes et toutes sortes de poisson abondent en ces eaux chaudes. Depuis la petite ville de Thandwe, riche en couleur locale, la route qui mène à la plage où se trouve votre hôtel traverse deux villages aux très belles maisons traditionnelles en bois de teck.

Nous vous proposons une extension de quatre jours/3 nuits

Ce séjour sera inséré à la fin de votre itinéraire, avant le retour sur Yangon et l'Europe.

Art of Sand en chambre Beach Front : CHF 950.- par personne (sur une base de 2 personnes).

Sandoway Hotel en chambre Beach Front : CHF 1'520.- par personne (sur une base de 2 personnes).

LAC INLÉ OU BAGAN → NGAPALI (SÉJOUR DÉTENTE) → YANGON

Vols internes Lac Inlé – Ngapali – Yangon en classe économique, logement en chambre double en hôtels de charme luxe selon choix, avec petit-déjeuner et transferts.



Le bassin de Putao

Aux confins septentrionaux de la Birmanie, enserrée dans un écrin de collines sauvages, au pied de l'Himalaya puissant culminant ici à presque six milles mètres, vit une vallée heureuse et prospère centrée autour du marché de Putao. Nous vous convions à un séjour de rêve, dans un « lodge » au luxe au charme indescriptible, surréaliste dans une région si reculée. Vous découvrirez la contrée lors de petits treks, d'une descente facile de la rivière, d'une balade en vélo tout terrain, sur le dos d'un éléphant... Partout, vous surprendrez avec ravissement le sourire des enfants, les travaux immuables des rizières, une jeune fille merveilleuse sur le balcon de sa demeure de bois et de chaume. Le soir, entre l'apéro sur la terrasse et un dîner gastronomique au coin du feu, vous vous relaxerez dans votre bungalow enfoui sous la bamboueraie, avec un verre de vin fin ou un massage exercé par des mains douces et agiles. Ce séjour, extension de quatre jours et trois nuits au « Malikha Lodge » vous restera comme souvenir impérissable d'un accueil et d'une beauté incomparables.

Prix par personne en chambre deluxe : sur demande

MANDALAY → PUTAO → YANGON

Vols internes Mandalay – Putao – Yangon en classe économique, logement en chambre double dans un lodge de luxe, pension complète, visites, autorisations et transferts.



L'Asie de Sud-est

Tous les pays de la région ont leur caractère propre mais ils ont en commun un charme et une douceur de vivre vraiment merveilleux. A l'ère du Voyage, vous aurez le loisir de combiner tous ces itinéraires avec des extensions au Laos, au Cambodge, en Thaïlande, au Vietnam, en Malaisie en Indonésie, ou encore de les prolonger par un séjour balnéaire dans un endroit de rêve tel que Koh Lanta, Ko Phi Phi, Lombok, Bali, ou d'autres lieux paradisiaques.

Nos prix

Les prix ci-dessus comprennent les prestations terrestres ainsi que les vols internes.

Les vols au départ de la Suisse ne sont pas compris.

Vous avez le choix de les organiser vous-même en utilisant vos miles, en réservant directement auprès de la compagnie aérienne ou sur Internet.

Si vous le préférez, nous pouvons bien entendu nous en occuper. Dans ce cas, il faut savoir que les billets seront émis selon les modalités de la compagnie. Ces conditions peuvent fortement varier selon le type de tarif ou la période du voyage.

L'ère du Voyage, c'est aussi...

Des Voyages culturels & nature ...

Découvrez en voiture privée, avec ou sans guide, les voyages que nous vous avons spécialement concoctés.

Afrique du Sud, Argentine, Birmanie, Bhoutan, Botswana, Cambodge, Chili, Chine, Inde, Indonésie, Japon, Jordanie, Kenya, Kirghizstan, Ladakh, Laos, Malaisie, Maroc, Namibie, Népal, Oman, Ouganda, Ouzbékistan, Pérou, Tanzanie, Thaïlande, Tibet, Vietnam.

Des Voyages en train ...

Renouez avec le charme d'un voyage «Belle Epoque» dans les trains les plus célèbres, les plus beaux ou les plus hauts du monde.

Eastern and Oriental Express – Palace on Wheels – Le Shongololo -Le Train Bleu – Le Train Express en Namibie – Le Train des Nuages - Le Andean Explorer ...

Des Treks ...

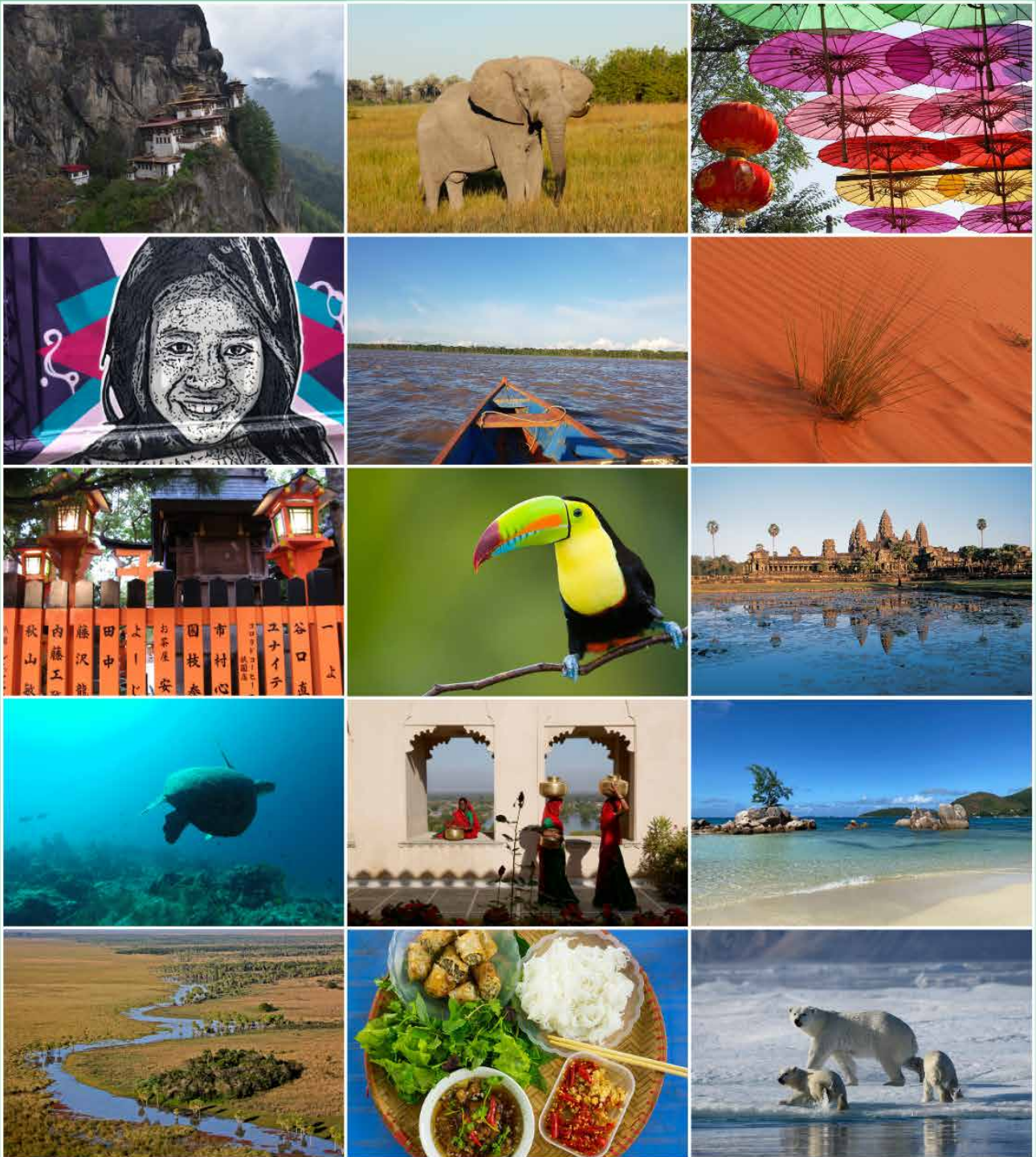
Partez à la rencontre de la nature ... et de vous-même.

Asie Centrale - Ladakh – Zanskar - Népal – Sikkim - Oman – Afrique du Sud –Mt Kenya - Kilimandjaro – Bornéo – Vietnam ...



Et plus d'informations encore sur notre site www.ereduvoyage.ch

L'Ère du Voyage



37 destinations testées
pour vous !