

L'ère Du Voyage

Le Bhoutan





Nos prix

Les prix mentionnés comprennent les prestations terrestres ainsi que les vols internes et interrégionaux. Les vols au départ de la Suisse ne sont pas compris.

Vous avez le choix de les organiser vous-même en utilisant vos milles, en réservant directement auprès de la compagnie aérienne ou sur Internet.

Si vous le préférez, nous pouvons bien entendu nous en occuper. Dans ce cas, il faut savoir que les billets seront émis selon les conditions (tarif, délai d'émission, etc.) imposées par la compagnie.

Cependant, le nombre total de jours indiqués pour chaque itinéraire tient compte du temps nécessaire pour les vols internationaux.

Les prix sont sujets aux variations de cours de change au moment de votre réservation.

édition Juillet 2024

Blotti dans l'Himalaya oriental entre l'Inde et le Tibet, ce pays grand comme la Suisse, surnommé **Drukyul ou pays du Dragon**, est un pays très peu peuplé et qui a conservé une grande authenticité.

Il offre aux visiteurs émerveillés des superbes paysages montagneux, des rivières parfaites pour le rafting, des forêts mystiques pleines de rhododendrons en fleurs au printemps, des maisons traditionnelles aux boiseries peintes de couleurs vives, de très nombreux monastères ou dzongs, qui autrefois étaient des forteresses pour protéger le pays, contre les invasions des voisins.

Le Bhoutan constitue une destination parfaite et originale pour les amoureux de la nature, de l'architecture traditionnelle et ceux intéressés par la spiritualité.

La religion y tient une place importante et peut être aurez-vous la chance lors de votre séjour d'assister à l'un des grands festivals religieux.

A ces occasions, les monastères sont parés de leurs plus beaux ornements, et les moines costumés exécutent chants, danses et pantomimes, pour la plus grande joie des villageois. L'atmosphère de liesse et de ferveur est alors intense dans les villes qui accueillent ces festivals, répartis tout au long de l'année.

Vous découvrirez des vallées hors du temps, avec des villages typiques où vous rencontrerez les Bhoutanais, un peuple très souriant et accueillant dont les coutumes s'apparentent à celles de tous les peuples himalayens.

La nourriture bhoutanaise sera une belle découverte et ne manquez pas le fameux **Ema Datshi** piments dans une sauce au fromage !

Pour découvrir le Bouthan, vous serez accompagnés par un chauffeur et un guide anglophone (francophone sur demande et contre supplément).





1. Monastères et dzongs

Ce circuit vous entraîne dans 4 vallées différentes pour admirer les splendides Dzongs et Monastères qui parent les flancs des montagnes. La ferveur religieuse et spirituelle du peuple bhoutanais vous enveloppera de douceur et de sérénité.

Dans la capitale **Thimphu** (2'300m) vous admirerez entre autre le deuxième plus grand Bouddha au monde **Buddha Dordenma**, le marché des artisans en centre-ville ainsi que le marché agricole plein de vie et de couleurs. Il y a une réserve où vous pourrez voir l'animal national **le Takin**, un grand ongulé présent uniquement dans les montagnes de l'Himalaya. Aucun feu de circulation n'existe dans le pays et il y a une unique route nationale qui le traverse d'ouest en est, et chaque vallée est reliée par des cols alpins.

Votre deuxième étape est **le col de Dochula** (3'000m) avec les 108 petits chortens qui le décorent. Selon la météo, une belle vue sur la chaîne de l'Himalaya ravira vos yeux. Ensuite direction la belle vallée tropicale de **Punakha** (1'350m) qui fut pendant trois siècles la capitale d'hiver du Royaume du Bhoutan. Les températures sont plus agréables pour visiter son merveilleux dzong, l'un des plus beaux du pays, et aussi l'un des plus long pont suspendu (160m) du Bhoutan, décoré de multiples drapeaux de prières colorés.

L'étape suivante est la vallée glaciaire et mystique de **Phobjika** (2'900 -3'200m) où se trouve le fameux monastère de **Gangtey**. En chemin vous verrez au printemps, des forêts de rhododendrons en fleurs, des yaks dans les champs, des chevaux en liberté et des singes gambadant en bord de route. Pendant le mois de novembre, cette vallée attire de très nombreuses grues à cou noir qui descendent des sommets himalayens pour y passer l'hiver. La vallée constituée de zones humides est préservée par l'ONG Ramsar (Gland) pour que la faune s'y développe sans soucis.

Votre périple se terminera par la vallée de **Paro** (2'200m), l'une des plus belles vallées du pays. Vous pourrez visiter le Musée national et le Dzong en bord de rivière. Pour les plus sportifs, à ne pas manquer en fin de séjour, la superbe randonnée au réputé **Taktshang Goemba Monastère** ou **Le Nid du Tigre**. Une rando-boucle de 10kms de montée exigeante pour une expérience inoubliable.

D'autres sentiers de randonnée de divers niveaux vous attendent pour profiter de cette nature préservée.

9 jours / 8 nuits

Base 2 personnes et hôtel 4*

dès CHF 4'800 (Basse saison de juin à août et décembre)

dès CHF 5'400 (Haute saison)

Base 2 personnes et hôtel 5*

dès CHF 7'000 (Basse saison de juin à août et décembre)

dès CHF 8'290 (Haute saison)

Il est tout à fait possible d'obtenir un devis pour des hôtels 3*, et on peut également mixer les catégories hôtelières.

Prix par personne comprenant :

- Vols internes Delhi-Paro-Delhi en classe économique,
- Voiture privée avec chauffeur et guide anglophone,
- Entrées aux monuments et activités incluses
- Logement en chambre double en pension complète (hors boissons)
- Taxe de développement durable (USD100 /jour) et frais de visa (USD 40)

DELHI → PARO - THIMPHU - PUNAKHA - WANGDIPHODRANG - GANTEY (PHOBJIKA) - PARO → DELHI





2. Religion & nature, l'originalité du Bhoutan

Partez à la découverte des magnifiques paysages, les forteresses et les monastères perchés du Bhoutan. Vous partirez vers la capitale de Thimphou (2'334m). C'est une petite ville en pleine expansion, remplie de marchés d'artisans, de restaurants et d'hôtels. Il fait bon y vivre et le weekend y est bien animé.

Ensuite, vous découvrirez Punakha (1'350 m), ancienne capitale d'hiver du Royaume. Une jolie randonnée vous conduira à **Khamsum Yulley**, un splendide temple qui offre une très belle vue sur la vallée tropicale. **Le Dzong de Punakha** est une merveille, c'est l'un des plus anciens (1637) monastères du pays. Il est situé au confluent des deux rivières Mo Chu et Pho Chu qui sont idéales pour faire du rafting.

Ensuite à Wangdiphodrang il y a l'un des dzongs le plus majestueux du pays, car il recouvre l'éperon rocheux qui surplombe également le confluent de deux rivières, telle la proue d'un navire. Le trajet vous fera grimper via le col de Lawa La (3'250m) et une charmante route vous conduira jusqu'à la **vallée de Phobjika**. Cette vallée glaciaire et mystique est très préservée pour garantir un habitat aux grues à col noir. Le splendide et connu **Gangtey Monastère** est un monastère de l'école Nyingmapa du bouddhisme tibétain.

Votre trajet suivant est le passage du col de Pelela (3'300 m), signalé par un grand drapeau de prières. Si le temps est clair vous profiterez d'une vue sensationnelle sur la haute chaîne de l'Himalaya et, en particulier, sur le sommet du Jomolhari (7'316m). Puis la route redescend sur Trongsa (2'200m).

Fondé au 16e siècle, le dzong est adossé à la montagne et bâti sur plusieurs niveaux. Il épouse étroitement un éperon qui s'avance dans la gorge de la rivière et domine la route, offrant une vue dégagée sur des dizaines de kilomètres. Vous partirez ensuite dans la région du **Bumthang**, appellation donnée aux quatre vallées - Chume, Choekhor, Tang et Ura - dont l'altitude va de 2'600m à 4'000m. Cette région est le berceau de la culture bouddhique.

Paradis pour les marcheurs, le Bumthang recèle de nombreux hameaux qui vous permettront une approche intéressante de la vie rurale, des traditions bhoutanaises, dans la région la plus sacrée et religieuse du Bhoutan.

Puis ce sera le retour dans la vallée de Paro où vous pourrez visiter le Musée national et le Dzong au bord de la rivière.

Le centre-ville est assez animé avec plein de magasins et de cafés / restaurants. Vous pourrez faire vos derniers achats avant le retour. Pour les plus sportifs, à ne pas manquer en fin de séjour, la superbe randonnée au réputé **Taktshang Goemba Monastère** ou **Le Nid du Tigre**. Une rando-boucle de 10kms de montée exigeante pour une expérience inoubliable.

12 jours / 11 nuits

Base 2 personnes et hôtel 4*

dès CHF 5'600 (Basse saison de juin à août et décembre)

dès CHF 5'800 (Haute saison)

Base 2 personnes et hôtel 5*

dès CHF 11'300 (Basse saison de juin à août et décembre)

dès CHF 12'700 (Haute saison)

Il est tout à fait possible d'obtenir un devis pour des hôtels 3*, et on peut également mixer les catégories hôtelières.

Prix par personne comprenant :

- Vols internes Delhi-Paro-Delhi en classe économique,
- Voiture privée avec chauffeur et guide anglophone,
- Entrées aux monuments et activités incluses
- Logement en chambre double en pension complète (hors boissons)
- Taxe de développement durable (USD100 /jour) et frais de visa (USD 40)

DELHI → PARO - THIMPHU - PUNAKHA - TRONGSA - BUMTHANG - GANGTEY (PHOBJIKA) - PARO → DELHI





Les Festivals religieux

Le Bhoutan est un pays bouddhique et les manifestations religieuses prennent la forme de festivals qui se déroulent à différentes occasions au cours de l'année. Dans ces occasions, les dzong sont le théâtre de manifestations tout à fait extraordinaires! Les moines, arborant des masques multicolores représentant démons aux yeux écarquillés et têtes de mort, exécutent des danses et des pantomimes, pour la plus grande joie des Bhoutanais.

Nous tenons à votre disposition la liste et les dates des festivals pour adapter votre voyage à une période de festivités.

Il faut s'organiser bien à l'avance pour les réservations car c'est la haute saison et les hébergements de qualité partent rapidement.





Combinaison avec d'autres pays

Le Bhoutan est facilement atteignable via les villes suivantes :

- Katmandou (Népal) 1h15 de vol
- Bangkok (Thaïlande) 3h15 de vol
- New Delhi ou Guwahati (Assam) Inde.

Guwahati vous permet d'entrer /sortir du Bhoutan via la ville de Samdrup Jongkhar et de combiner le Bhoutan avec la découverte d'un des parcs nationaux indiens de la région de l'Assam : Kaziranga

Cette région offre la possibilité de faire une croisière sur le fleuve Brahmapoutre.



L'ÈRE DU VOYAGE, C'EST AUSSI...

Des voyages en couple, en famille, en solo, entre amis

Des voyages de noces

Des croisières en mer ou sur fleuve, des aventures avec véhicules, des treks, des périples en train, des retraites, etc...

Nos destinations :

AFRIQUE :

Afrique du Sud, Botswana, Kenya, Malawi, Maroc, Namibie, Tanzanie et Zanzibar, Ouganda, Zambie Zimbabwe

ASIE DU SUD-EST :

Cambodge, Chine, Laos, Malaisie, Thaïlande, Vietnam

ASIE CENTRALE :

Kirghizistan et Ouzbékistan

SOUS-CONTINENT INDIEN :

Bouthan, Inde, Népal

LES ÎLES :

Les Açores, Cuba, Indonésie, Japon, Polynésie, Seychelles, Sri Lanka

AMERIQUE LATINE :

Argentine, Colombie, Costa Rica, Chili, Guatemala, Mexique, Pérou

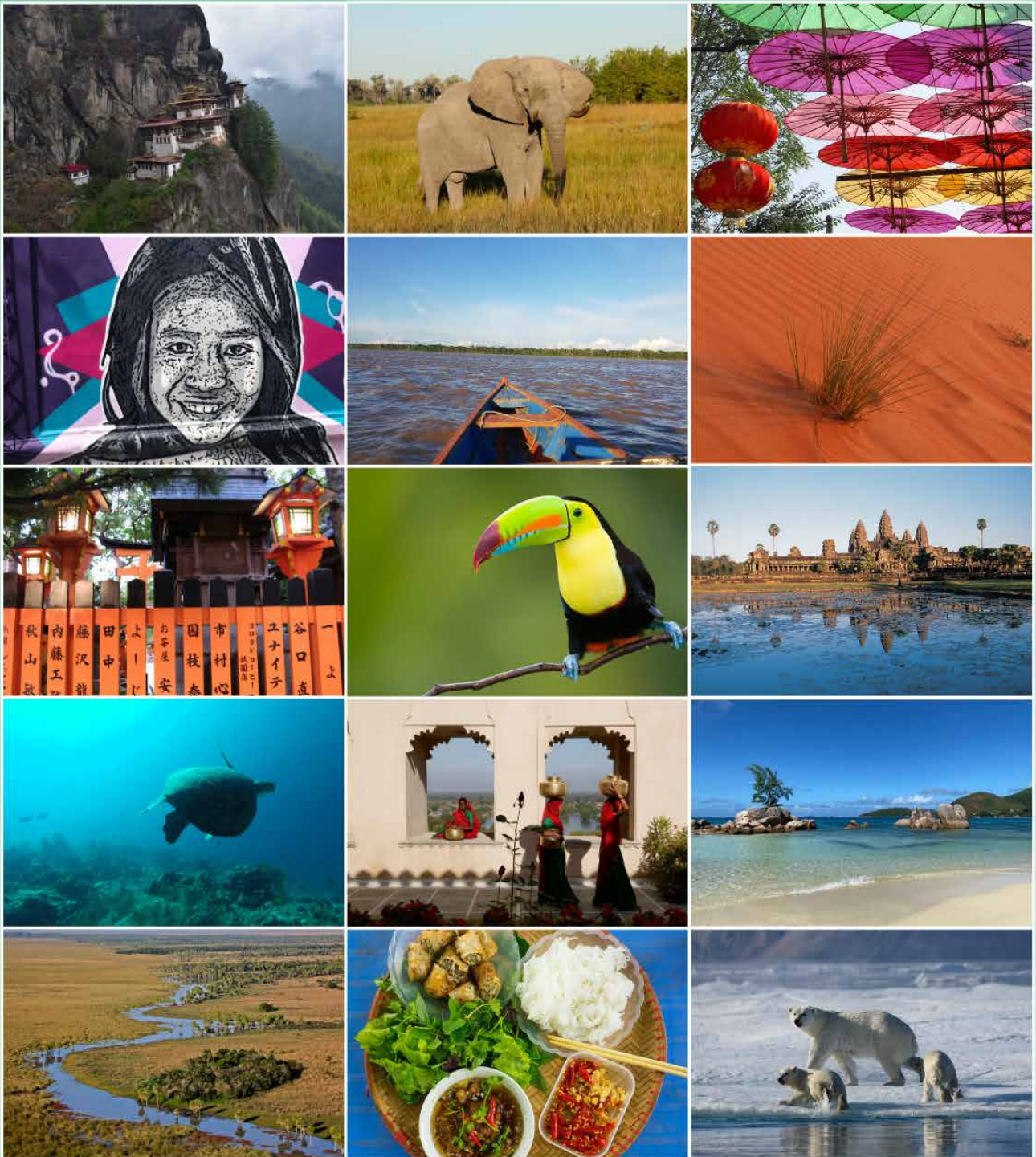
PENINSULE ARABIQUE :

Emirats Arabes Unis, Jordanie, Sultanat d'Oman

Tous les voyages que nous avons créés sont uniques car nous proposons seulement des voyages sur mesure avec un service personnalisé pour chacun de nos voyageurs.



L'Ère du Voyage



37 destinations testées
pour vous !